



ДЕРЖГЕОКАДАСТР
Головне управління Держгеокадастру у Сумській області

НАКАЗ

м. Суми

01. 12. 2020

№ 4-ОТГ

Про передачу земельних ділянок державної власності у комунальну власність

Відповідно до статей 15¹, 117, 122 Земельного кодексу України, Указу Президента України від 15.10.2020 № 449/2020 «Про деякі заходи щодо прискорення реформ у сфері земельних відносин», постанови Кабінету Міністрів України від 16 листопада 2020 р. № 1113 «Деякі заходи щодо прискорення реформ у сфері земельних відносин», наказу Державної служби України з питань геодезії, картографії та кадастру від 17.11.2020 № 485 «Деякі питання передачі земельних ділянок сільськогосподарського призначення державної власності до комунальної власності», керуючись Положенням про Головне управління Держгеокадастру у Сумській області, затвердженого наказом Держгеокадастру від 17.11.2016 № 308 (у редакції наказу Держгеокадастру від 20.02.2020 № 53),

НАКАЗУЮ:

1. Передати Кролевецькій міській раді Конотопського району (Кролевецького району) Сумської області у комунальну власність земельні ділянки сільськогосподарського призначення державної власності загальною площею 6985,1340 га, які розташовані за межами населених пунктів на території Кролевецької об'єднаної територіальної громади Конотопського району (Кролевецького району) Сумської області згідно з актом приймання-передачі.

2. Право власності на земельні ділянки виникає з моменту державної реєстрації цього права та оформлюється відповідно до Закону України «Про державну реєстрацію речових прав на нерухоме майно та їх обтяжень».

3. Контроль за виконанням цього наказу залишаю за собою.

Начальник

Євген ГРИЦИК



**Акт приймання-передачі земельних ділянок сільськогосподарського
призначення із державної у комунальну власність**

01.12.2020

місто Суми

1. Головне управління Держгеокадастру у Сумській області відповідно до наказу Головного управління Держгеокадастру у Сумській області від 01.12.2020 № 4-ОТГ передає із державної власності, а Кролевецька міська рада Конотопського району (Кролевецького району) Сумської області приймає у комунальну власність Кролевецької об'єднаної територіальної громади Конотопського району (Кролевецького району) Сумської області земельні ділянки згідно з додатком.

2. Цей Акт разом із вказаним наказом є підставою для державної реєстрації права, на вказані у додатку земельні ділянки, комунальної власності Кролевецької міської ради Конотопського району (Кролевецького району) Сумської області.

Начальник Головного
управління Держгеокадастру
у Сумській області



Світлана ГРИЦІК

Голова Кролевецької міської ради
Конотопського району
(Кролевецького району) Сумської
області

Віктор ЛЕХМАН



№ з/п	Кадастровий номер земельної ділянки	Місце розташування земельної ділянки	Площа, га	Цільове призначення	Відомості про обтяження речових прав на земельну ділянку	Відомості про обмеження у використанні земельної ділянки
1	5922687700:03:002:0380	Сумська область, Конотопський район (Кролевецький район), Кролевецька міська рада (Тулиголівська сільська рада)	2,5487	16.00 Землі запасу (земельні ділянки кожної категорії земель, які не надані у власність або користування громадянам чи юридичним особам)	відсутні	не зареєстровані
2	5922687700:03:002:0379	Сумська область, Конотопський район (Кролевецький район), Кролевецька міська рада (Тулиголівська сільська рада)	8,5355	16.00 Землі запасу (земельні ділянки кожної категорії земель, які не надані у власність або користування громадянам чи юридичним особам)	відсутні	не зареєстровані
3	5922687700:03:001:0705	Сумська область, Конотопський район (Кролевецький район), Кролевецька міська рада (Тулиголівська сільська рада)	0,6612	16.00 Землі запасу (земельні ділянки кожної категорії земель, які не надані у власність або користування громадянам чи юридичним особам)	відсутні	не зареєстровані
4	5922687700:03:002:0375	Сумська область, Конотопський район (Кролевецький район), Кролевецька міська рада (Тулиголівська сільська рада)	3,3617	16.00 Землі запасу (земельні ділянки кожної категорії земель, які не надані у власність або користування громадянам чи юридичним особам)	відсутні	не зареєстровані
5	5922687700:03:002:0376	Сумська область, Конотопський район (Кролевецький район), Кролевецька міська рада (Тулиголівська сільська рада)	2,4964	16.00 Землі запасу (земельні ділянки кожної категорії земель, які не надані у власність або користування громадянам чи юридичним особам)	відсутні	не зареєстровані





ТУ ДЕРЖРЕЄСТРАЦІЇ У СУМСЬКІЙ ОБЛАСТІ
4-ОТГ від 01.12.2020

6	5922687700:03:001:0706	Сумська область, Конотопський район (Кролевецький район), Кролевецька міська рада (Тулиголівська сільська рада)	1,3016	16.00 Землі запасу (земельні ділянки кожної категорії земель, які не надані у власність або користування громадянам чи юридичним особам)	відсутні	не зареєстровані
7	5922687700:03:001:0708	Сумська область, Конотопський район (Кролевецький район), Кролевецька міська рада (Тулиголівська сільська рада)	3,3647	16.00 Землі запасу (земельні ділянки кожної категорії земель, які не надані у власність або користування громадянам чи юридичним особам)	відсутні	не зареєстровані
8	5922687700:03:001:0711	Сумська область, Конотопський район (Кролевецький район), Кролевецька міська рада (Тулиголівська сільська рада)	6,0123	16.00 Землі запасу (земельні ділянки кожної категорії земель, які не надані у власність або користування громадянам чи юридичним особам)	відсутні	Охоронна зона навколо (вздовж) об'єкта енергетичної системи
9	5922687700:03:001:0704	Сумська область, Конотопський район (Кролевецький район), Кролевецька міська рада (Тулиголівська сільська рада)	4,6131	16.00 Землі запасу (земельні ділянки кожної категорії земель, які не надані у власність або користування громадянам чи юридичним особам)	відсутні	не зареєстровані
10	5922687700:02:001:0149	Сумська область, Конотопський район (Кролевецький район), Кролевецька міська рада (Тулиголівська сільська рада)	0,6429	16.00 Землі запасу (земельні ділянки кожної категорії земель, які не надані у власність або користування громадянам чи юридичним особам)	відсутні	не зареєстровані
11	5922687700:02:001:0150	Сумська область, Конотопський район (Кролевецький район), Кролевецька міська рада (Тулиголівська сільська рада)	0,1405	16.00 Землі запасу (земельні ділянки кожної категорії земель, які не надані у власність або користування громадянам чи юридичним особам)	відсутні	не зареєстровані

12	5922687700:03:001:0714	Сумська область, Конотопський район (Кролевецький район), Кролевецька міська рада (Тулиголівська сільська рада)	0,8976	16.00 Землі запасу (земельні ділянки кожної категорії земель, які не надані у власність або користування громадянам чи юридичним особам)	відсутні	не зареєстровані
13	5922687700:03:001:0717	Сумська область, Конотопський район (Кролевецький район), Кролевецька міська рада (Тулиголівська сільська рада)	1,1589	16.00 Землі запасу (земельні ділянки кожної категорії земель, які не надані у власність або користування громадянам чи юридичним особам)	відсутні	не зареєстровані
14	5922683400:02:001:1848	Сумська область, Конотопський район (Кролевецький район), Кролевецька міська рада (Дубовицька сільська рада)	52,0772	01.01 Для ведення товарного сільськогосподарського виробництва	відсутні	Охоронна зона навколо (вздовж) об'єкта енергетичної системи та прибережна захисна смуга вздовж річок навколо водойм та на островах
15	5922683400:01:002:1925	Сумська область, Конотопський район (Кролевецький район), Кролевецька міська рада (Дубовицька сільська рада)	4,0177	16.00 Землі запасу (земельні ділянки кожної категорії земель, які не надані у власність або користування громадянам чи юридичним особам)	відсутні	Охоронна зона навколо (вздовж) об'єкта енергетичної системи
16	5922688900:04:003:0907	Сумська область, Конотопський район (Кролевецький район), Кролевецька міська рада (Ярославецька сільська рада)	9,2804	16.00 Землі запасу (земельні ділянки кожної категорії земель, які не надані у власність або користування громадянам чи юридичним особам)	відсутні	не зареєстровані



ГУ ДЕРЖТЕХКАДАСТРУ У СУМЬСЬКІЙ ОБЛАСТІ
4-ОТГ від 01.12.2020



ГУ ДЕРЖТЕХКАДАСТРУ У СУМЬСЬКІЙ ОБЛАСТІ
4-ОТГ від 01.12.2020

17	5922688900:04:002:0656	Сумська область, Конотопський район (Кролевецький район), Кролевецька міська рада (Ярославецька сільська рада)	2,3481	16.00 Землі запасу (земельні ділянки кожної категорії земель, які не надані у власність або користування громадянам чи юридичним особам)	відсутні	не зареєстровані
18	5922688900:04:003:0908	Сумська область, Конотопський район (Кролевецький район), Кролевецька міська рада (Ярославецька сільська рада)	9,4260	16.00 Землі запасу (земельні ділянки кожної категорії земель, які не надані у власність або користування громадянам чи юридичним особам)	відсутні	не зареєстровані
19	5922688900:03:002:0533	Сумська область, Конотопський район (Кролевецький район), Кролевецька міська рада (Ярославецька сільська рада)	8,6497	16.00 Землі запасу (земельні ділянки кожної категорії земель, які не надані у власність або користування громадянам чи юридичним особам)	відсутні	не зареєстровані
20	5922688900:03:002:0527	Сумська область, Конотопський район (Кролевецький район), Кролевецька міська рада (Ярославецька сільська рада)	9,6042	16.00 Землі запасу (земельні ділянки кожної категорії земель, які не надані у власність або користування громадянам чи юридичним особам)	відсутні	не зареєстровані
21	5922688900:04:003:0906	Сумська область, Конотопський район (Кролевецький район), Кролевецька міська рада (Ярославецька сільська рада)	0,3977	16.00 Землі запасу (земельні ділянки кожної категорії земель, які не надані у власність або користування громадянам чи юридичним особам)	відсутні	Охоронна зона навколо (вздовж) об'єкта енергетичної системи
22	5922688900:04:003:0905	Сумська область, Конотопський район (Кролевецький район), Кролевецька міська рада (Ярославецька сільська рада)	5,8516	16.00 Землі запасу (земельні ділянки кожної категорії земель, які не надані у власність або користування громадянам чи юридичним особам)	відсутні	Санітарно-захисна зона навколо об'єкта

23	5922688900:04:003:0904	Сумська область, Конотопський район (Кролевецький район), Кролевецька міська рада (Ярославецька сільська рада)	3,3460	16.00 Землі запасу (земельні ділянки кожної категорії земель, які не надані у власність або користування громадянам чи юридичним особам)	відсутні	не зареєстровані
24	5922688900:03:002:0528	Сумська область, Конотопський район (Кролевецький район), Кролевецька міська рада (Ярославецька сільська рада)	1,5595	16.00 Землі запасу (земельні ділянки кожної категорії земель, які не надані у власність або користування громадянам чи юридичним особам)	відсутні	не зареєстровані
25	5922688900:03:002:0534	Сумська область, Конотопський район (Кролевецький район), Кролевецька міська рада (Ярославецька сільська рада)	6,2299	16.00 Землі запасу (земельні ділянки кожної категорії земель, які не надані у власність або користування громадянам чи юридичним особам)	відсутні	не зареєстровані
26	5922688900:03:001:0948	Сумська область, Конотопський район (Кролевецький район), Кролевецька міська рада (Ярославецька сільська рада)	4,1022	16.00 Землі запасу (земельні ділянки кожної категорії земель, які не надані у власність або користування громадянам чи юридичним особам)	відсутні	не зареєстровані
27	5922688900:04:001:0362	Сумська область, Конотопський район (Кролевецький район), Кролевецька міська рада (Ярославецька сільська рада)	1,7575	16.00 Землі запасу (земельні ділянки кожної категорії земель, які не надані у власність або користування громадянам чи юридичним особам)	відсутні	не зареєстровані
28	5922688900:03:002:0325	Сумська область, Конотопський район (Кролевецький район), Кролевецька міська рада (Ярославецька сільська рада)	6,1378	16.00 Землі запасу (земельні ділянки кожної категорії земель, які не надані у власність або користування громадянам чи юридичним особам)	відсутні	не зареєстровані



29	5922688900:04:003:0902	Сумська область, Конотопський район (Кролевецький район), Кролевецька міська рада (Ярославецька сільська рада)	5,1986	16.00 Землі запасу (земельні ділянки кожної категорії земель, які не надані у власність або користування громадянам чи юридичним особам)	відсутні	не зареєстровані
30	5922688900:04:003:0903	Сумська область, Конотопський район (Кролевецький район), Кролевецька міська рада (Ярославецька сільська рада)	5,3633	16.00 Землі запасу (земельні ділянки кожної категорії земель, які не надані у власність або користування громадянам чи юридичним особам)	відсутні	не зареєстровані
31	5922688900:04:001:0366	Сумська область, Конотопський район (Кролевецький район), Кролевецька міська рада (Ярославецька сільська рада)	8,4722	16.00 Землі запасу (земельні ділянки кожної категорії земель, які не надані у власність або користування громадянам чи юридичним особам)	відсутні	не зареєстровані
32	5922688900:03:001:0945	Сумська область, Конотопський район (Кролевецький район), Кролевецька міська рада (Ярославецька сільська рада)	2,0632	16.00 Землі запасу (земельні ділянки кожної категорії земель, які не надані у власність або користування громадянам чи юридичним особам)	відсутні	не зареєстровані
33	5922688900:03:002:0535	Сумська область, Конотопський район (Кролевецький район), Кролевецька міська рада (Ярославецька сільська рада)	4,3793	16.00 Землі запасу (земельні ділянки кожної категорії земель, які не надані у власність або користування громадянам чи юридичним особам)	відсутні	не зареєстровані
34	5922688900:03:002:0529	Сумська область, Конотопський район (Кролевецький район), Кролевецька міська рада (Ярославецька сільська рада)	1,6729	16.00 Землі запасу (земельні ділянки кожної категорії земель, які не надані у власність або користування громадянам чи юридичним особам)	відсутні	не зареєстровані



35	5922688900:04:002:0655	Сумська область, Конотопський район (Кролевецький район), Кролевецька міська рада (Ярославецька сільська рада)	3,4276	16.00 Землі запасу (земельні ділянки кожної категорії земель, які не надані у власність або користування громадянам чи юридичним особам)	відсутні	не зареєстровані
36	5922688900:03:001:0946	Сумська область, Конотопський район (Кролевецький район), Кролевецька міська рада (Ярославецька сільська рада)	5,2611	16.00 Землі запасу (земельні ділянки кожної категорії земель, які не надані у власність або користування громадянам чи юридичним особам)	відсутні	не зареєстровані
37	5922688900:03:001:0944	Сумська область, Конотопський район (Кролевецький район), Кролевецька міська рада (Ярославецька сільська рада)	6,1216	16.00 Землі запасу (земельні ділянки кожної категорії земель, які не надані у власність або користування громадянам чи юридичним особам)	відсутні	не зареєстровані
38	5922688900:03:001:0943	Сумська область, Конотопський район (Кролевецький район), Кролевецька міська рада (Ярославецька сільська рада)	9,2227	16.00 Землі запасу (земельні ділянки кожної категорії земель, які не надані у власність або користування громадянам чи юридичним особам)	відсутні	не зареєстровані
39	5922688900:03:002:0524	Сумська область, Конотопський район (Кролевецький район), Кролевецька міська рада (Ярославецька сільська рада)	38,9310	16.00 Землі запасу (земельні ділянки кожної категорії земель, які не надані у власність або користування громадянам чи юридичним особам)	відсутні	Охоронна зона навколо (вздовж) об'єкта енергетичної системи
40	5922688200:05:002:0988	Сумська область, Конотопський район (Кролевецький район), Кролевецька міська рада (Божківська сільська рада)	5,6253	16.00 Землі запасу (земельні ділянки кожної категорії земель, які не надані у власність або користування громадянам чи юридичним особам)	відсутні	не зареєстровані



ГУ ДЕРЖРЕКАДАСТРУ У СУМСЬКІЙ ОБЛАСТІ
4-ОТГ від 01.12.2020

41	5922688200:04:002:0355	Сумська область, Конотопський район (Кролевецький район), Кролевецька міська рада (Божківська сільська рада)	3,9641	16.00 Землі запасу (земельні ділянки кожної категорії земель, які не надані у власність або користування громадянам чи юридичним особам)	відсутні	не зареєстровані
42	5922688200:04:002:0357	Сумська область, Конотопський район (Кролевецький район), Кролевецька міська рада (Божківська сільська рада)	1,1542	16.00 Землі запасу (земельні ділянки кожної категорії земель, які не надані у власність або користування громадянам чи юридичним особам)	відсутні	не зареєстровані
43	5922688200:04:002:0360	Сумська область, Конотопський район (Кролевецький район), Кролевецька міська рада (Божківська сільська рада)	1,4132	16.00 Землі запасу (земельні ділянки кожної категорії земель, які не надані у власність або користування громадянам чи юридичним особам)	відсутні	не зареєстровані
44	5922688200:04:002:0359	Сумська область, Конотопський район (Кролевецький район), Кролевецька міська рада (Божківська сільська рада)	4,1270	16.00 Землі запасу (земельні ділянки кожної категорії земель, які не надані у власність або користування громадянам чи юридичним особам)	відсутні	не зареєстровані
45	5922688200:04:002:0351	Сумська область, Конотопський район (Кролевецький район), Кролевецька міська рада (Божківська сільська рада)	9,3768	16.00 Землі запасу (земельні ділянки кожної категорії земель, які не надані у власність або користування громадянам чи юридичним особам)	відсутні	не зареєстровані
46	5922688200:05:002:0982	Сумська область, Конотопський район (Кролевецький район), Кролевецька міська рада (Божківська сільська рада)	7,3527	16.00 Землі запасу (земельні ділянки кожної категорії земель, які не надані у власність або користування громадянам чи юридичним особам)	відсутні	Регіональні ландшафтні парки



ІНТЕРНЕТ-РЕЄСТРАЦІЯ У СУМСЬКІЙ ОБЛАСТІ
4-ОТГ від 01.12.2020

47	5922688200:05:002:0980	Сумська область, Конотопський район (Кролевецький район), Кролевецька міська рада (Божківська сільська рада)	4,3404	16.00 Землі запасу (земельні ділянки кожної категорії земель, які не надані у власність або користування громадянам чи юридичним особам)	відсутні	Регіональні ландшафтні парки, Охоронна зона навколо (вздовж) об'єкта енергетичної системи
48	5922688200:05:002:0979	Сумська область, Конотопський район (Кролевецький район), Кролевецька міська рада (Божківська сільська рада)	2,4976	16.00 Землі запасу (земельні ділянки кожної категорії земель, які не надані у власність або користування громадянам чи юридичним особам)	відсутні	Регіональні ландшафтні парки
49	5922688200:05:001:0657	Сумська область, Конотопський район (Кролевецький район), Кролевецька міська рада (Божківська сільська рада)	0,8745	16.00 Землі запасу (земельні ділянки кожної категорії земель, які не надані у власність або користування громадянам чи юридичним особам)	відсутні	Регіональні ландшафтні парки
50	5922688200:05:002:0974	Сумська область, Конотопський район (Кролевецький район), Кролевецька міська рада (Божківська сільська рада)	6,8283	16.00 Землі запасу (земельні ділянки кожної категорії земель, які не надані у власність або користування громадянам чи юридичним особам)	відсутні	Регіональні ландшафтні парки
51	5922688200:05:002:0973	Сумська область, Конотопський район (Кролевецький район), Кролевецька міська рада (Божківська сільська рада)	2,2714	16.00 Землі запасу (земельні ділянки кожної категорії земель, які не надані у власність або користування громадянам чи юридичним особам)	відсутні	Регіональні ландшафтні парки
52	5922688200:05:002:0985	Сумська область, Конотопський район (Кролевецький район), Кролевецька міська рада (Божківська сільська рада)	2,7006	16.00 Землі запасу (земельні ділянки кожної категорії земель, які не надані у власність або користування громадянам чи юридичним особам)	відсутні	Регіональні ландшафтні парки



ГІДЕРЖИТОКА І АСТРУ У СУМСЬКІЙ ОБЛАСТІ
4-ОТГ від 01.12.2020

53	5922688200:05:001:0656	Сумська область, Конотопський район (Кролевецький район), Кролевецька міська рада (Божківська сільська рада)	0,9981	16.00 Землі запасу (земельні ділянки кожної категорії земель, які не надані у власність або користування громадянам чи юридичним особам)	відсутні	Регіональні ландшафтні парки
54	5922688200:05:001:0654	Сумська область, Конотопський район (Кролевецький район), Кролевецька міська рада (Божківська сільська рада)	8,1681	16.00 Землі запасу (земельні ділянки кожної категорії земель, які не надані у власність або користування громадянам чи юридичним особам)	відсутні	Регіональні ландшафтні парки
55	5922688200:05:001:0653	Сумська область, Конотопський район (Кролевецький район), Кролевецька міська рада (Божківська сільська рада)	1,6189	16.00 Землі запасу (земельні ділянки кожної категорії земель, які не надані у власність або користування громадянам чи юридичним особам)	відсутні	Регіональні ландшафтні парки
56	5922688200:05:001:0659	Сумська область, Конотопський район (Кролевецький район), Кролевецька міська рада (Божківська сільська рада)	7,2570	16.00 Землі запасу (земельні ділянки кожної категорії земель, які не надані у власність або користування громадянам чи юридичним особам)	відсутні	Регіональні ландшафтні парки
57	5922688200:05:001:0658	Сумська область, Конотопський район (Кролевецький район), Кролевецька міська рада (Божківська сільська рада)	6,3607	16.00 Землі запасу (земельні ділянки кожної категорії земель, які не надані у власність або користування громадянам чи юридичним особам)	відсутні	Регіональні ландшафтні парки
58	5922688200:05:001:0650	Сумська область, Конотопський район (Кролевецький район), Кролевецька міська рада (Божківська сільська рада)	5,0454	16.00 Землі запасу (земельні ділянки кожної категорії земель, які не надані у власність або користування громадянам чи юридичним особам)	відсутні	Регіональні ландшафтні парки



ІНФОРМАЦІЯ ПРО РЕЄСТРАЦІЮ У СУМСЬКІЙ ОБЛАСТІ
4-ОТГ від 01.12.2020

59	5922688200:05:001:0655	Сумська область, Конотопський район (Кролевецький район), Кролевецька міська рада (Божківська сільська рада)	4,9876	16.00 Землі запасу (земельні ділянки кожної категорії земель, які не надані у власність або користування громадянам чи юридичним особам)	відсутні	Регіональні ландшафтні парки
60	5922688200:05:001:0652	Сумська область, Конотопський район (Кролевецький район), Кролевецька міська рада (Божківська сільська рада)	1,5782	16.00 Землі запасу (земельні ділянки кожної категорії земель, які не надані у власність або користування громадянам чи юридичним особам)	відсутні	Регіональні ландшафтні парки
61	5922688200:05:001:0651	Сумська область, Конотопський район (Кролевецький район), Кролевецька міська рада (Божківська сільська рада)	4,5252	16.00 Землі запасу (земельні ділянки кожної категорії земель, які не надані у власність або користування громадянам чи юридичним особам)	відсутні	Регіональні ландшафтні парки
62	5922688200:05:002:0972	Сумська область, Конотопський район (Кролевецький район), Кролевецька міська рада (Божківська сільська рада)	6,8860	16.00 Землі запасу (земельні ділянки кожної категорії земель, які не надані у власність або користування громадянам чи юридичним особам)	відсутні	Регіональні ландшафтні парки
63	5922688200:05:002:0971	Сумська область, Конотопський район (Кролевецький район), Кролевецька міська рада (Божківська сільська рада)	6,8620	16.00 Землі запасу (земельні ділянки кожної категорії земель, які не надані у власність або користування громадянам чи юридичним особам)	відсутні	Регіональні ландшафтні парки
64	5922688200:05:002:0970	Сумська область, Конотопський район (Кролевецький район), Кролевецька міська рада (Божківська сільська рада)	0,8950	16.00 Землі запасу (земельні ділянки кожної категорії земель, які не надані у власність або користування громадянам чи юридичним особам)	відсутні	Регіональні ландшафтні парки



4-ОТГ від 01.12.2020

ІУ ДЕРЖТЕОКАДАСТРУ У СУМСЬКІЙ ОБЛАСТІ

65	5922686300:08:004:0006	Сумська область, Конотопський район (Кролевецький район), Кролевецька міська рада (Мутинська сільська рада)	1.5630	16.00 Землі запасу (земельні ділянки кожної категорії земель, які не надані у власність або користування громадянам чи юридичним особам)	відсутні	не зареєстровані
66	5922686300:08:004:0005	Сумська область, Конотопський район (Кролевецький район), Кролевецька міська рада (Мутинська сільська рада)	2.3070	16.00 Землі запасу (земельні ділянки кожної категорії земель, які не надані у власність або користування громадянам чи юридичним особам)	відсутні	не зареєстровані
67	5922686300:08:001:0393	Сумська область, Конотопський район (Кролевецький район), Кролевецька міська рада (Мутинська сільська рада)	0.7074	16.00 Землі запасу (земельні ділянки кожної категорії земель, які не надані у власність або користування громадянам чи юридичним особам)	відсутні	не зареєстровані
68	5922686300:09:001:1191	Сумська область, Конотопський район (Кролевецький район), Кролевецька міська рада (Мутинська сільська рада)	7.1110	16.00 Землі запасу (земельні ділянки кожної категорії земель, які не надані у власність або користування громадянам чи юридичним особам)	відсутні	не зареєстровані
69	5922686300:08:001:0391	Сумська область, Конотопський район (Кролевецький район), Кролевецька міська рада (Мутинська сільська рада)	2,3928	16.00 Землі запасу (земельні ділянки кожної категорії земель, які не надані у власність або користування громадянам чи юридичним особам)	відсутні	не зареєстровані
70	5922686300:08:001:0389	Сумська область, Конотопський район (Кролевецький район), Кролевецька міська рада (Мутинська сільська рада)	1,5595	16.00 Землі запасу (земельні ділянки кожної категорії земель, які не надані у власність або користування громадянам чи юридичним особам)	відсутні	не зареєстровані



ГУ ДЕРЖРЕКАДАСТРУ У СУМСЬКІЙ ОБЛАСТІ
4-ОТГ від 01.12.2020

71	5922686300:08:001:0388	Сумська область, Конотопський район (Кролевецький район), Кролевецька міська рада (Мутинська сільська рада)	9,7575	16.00 Землі запасу (земельні ділянки кожної категорії земель, які не надані у власність або користування громадянам чи юридичним особам)	відсутні	не зареєстровані
72	5922686300:08:001:0387	Сумська область, Конотопський район (Кролевецький район), Кролевецька міська рада (Мутинська сільська рада)	0,3439	16.00 Землі запасу (земельні ділянки кожної категорії земель, які не надані у власність або користування громадянам чи юридичним особам)	відсутні	не зареєстровані
73	5922686300:08:001:0386	Сумська область, Конотопський район (Кролевецький район), Кролевецька міська рада (Мутинська сільська рада)	2,7328	16.00 Землі запасу (земельні ділянки кожної категорії земель, які не надані у власність або користування громадянам чи юридичним особам)	відсутні	не зареєстровані
74	5922686300:08:001:0385	Сумська область, Конотопський район (Кролевецький район), Кролевецька міська рада (Мутинська сільська рада)	1,4208	16.00 Землі запасу (земельні ділянки кожної категорії земель, які не надані у власність або користування громадянам чи юридичним особам)	відсутні	не зареєстровані
75	5922686300:08:002:1079	Сумська область, Конотопський район (Кролевецький район), Кролевецька міська рада (Мутинська сільська рада)	0,8100	16.00 Землі запасу (земельні ділянки кожної категорії земель, які не надані у власність або користування громадянам чи юридичним особам)	відсутні	не зареєстровані
76	5922686300:08:002:1076	Сумська область, Конотопський район (Кролевецький район), Кролевецька міська рада (Мутинська сільська рада)	0,7095	16.00 Землі запасу (земельні ділянки кожної категорії земель, які не надані у власність або користування громадянам чи юридичним особам)	відсутні	не зареєстровані



ТУ ДЕРЖРЕКАДАСТРУ У СУМСЬКІЙ ОБЛАСТІ
4-ОТГ від 01.12.2020

77	5922686300:08:002:1077	Сумська область.Конотопський район (Кролевецький район). Кролевецька міська рада (Мутинська сільська рада)	2.0207	16.00 Землі запасу (земельні ділянки кожної категорії земель, які не надані у власність або користування громадянам чи юридичним особам)	відсутні	не зареєстровані
78	5922686300:08:001:0384	Сумська область.Конотопський район (Кролевецький район). Кролевецька міська рада (Мутинська сільська рада)	1.5710	16.00 Землі запасу (земельні ділянки кожної категорії земель, які не надані у власність або користування громадянам чи юридичним особам)	відсутні	не зареєстровані
79	5922686300:08:001:0383	Сумська область.Конотопський район (Кролевецький район). Кролевецька міська рада (Мутинська сільська рада)	4.0864	16.00 Землі запасу (земельні ділянки кожної категорії земель, які не надані у власність або користування громадянам чи юридичним особам)	відсутні	не зареєстровані
80	5922686300:08:001:0382	Сумська область.Конотопський район (Кролевецький район). Кролевецька міська рада (Мутинська сільська рада)	1.9003	16.00 Землі запасу (земельні ділянки кожної категорії земель, які не надані у власність або користування громадянам чи юридичним особам)	відсутні	не зареєстровані
81	5922686300:08:002:1081	Сумська область.Конотопський район (Кролевецький район). Кролевецька міська рада (Мутинська сільська рада)	6.8026	16.00 Землі запасу (земельні ділянки кожної категорії земель, які не надані у власність або користування громадянам чи юридичним особам)	відсутні	Регіональні ландшафтні парки
82	5922686300:08:002:1080	Сумська область.Конотопський район (Кролевецький район). Кролевецька міська рада (Мутинська сільська рада)	3.4474	16.00 Землі запасу (земельні ділянки кожної категорії земель, які не надані у власність або користування громадянам чи юридичним особам)	відсутні	Регіональні ландшафтні парки



ГУ ДЕРЖІТ.ОКАДАСТРУ У СУМСЬКІЙ ОБЛАСТІ
4-ОТГ від 01.12.2020

83	5922686300:09:001:1192	Сумська область, Конотопський район (Кролевецький район), Кролевецька міська рада (Мутинська сільська рада)	5,4197	16.00 Землі запасу (земельні ділянки кожної категорії земель, які не надані у власність або користування громадянам чи юридичним особам)	відсутні	Регіональні ландшафтні парки
84	5922686300:09:002:1098	Сумська область, Конотопський район (Кролевецький район), Кролевецька міська рада (Мутинська сільська рада)	1,2756	16.00 Землі запасу (земельні ділянки кожної категорії земель, які не надані у власність або користування громадянам чи юридичним особам)	відсутні	Регіональні ландшафтні парки
85	5922686300:09:002:1096	Сумська область, Конотопський район (Кролевецький район), Кролевецька міська рада (Мутинська сільська рада)	3,6795	16.00 Землі запасу (земельні ділянки кожної категорії земель, які не надані у власність або користування громадянам чи юридичним особам)	відсутні	Регіональні ландшафтні парки
86	5922686300:08:003:0304	Сумська область, Конотопський район (Кролевецький район), Кролевецька міська рада (Мутинська сільська рада)	4,3087	16.00 Землі запасу (земельні ділянки кожної категорії земель, які не надані у власність або користування громадянам чи юридичним особам)	відсутні	Регіональні ландшафтні парки
87	5922686300:08:003:0300	Сумська область, Конотопський район (Кролевецький район), Кролевецька міська рада (Мутинська сільська рада)	3,5489	16.00 Землі запасу (земельні ділянки кожної категорії земель, які не надані у власність або користування громадянам чи юридичним особам)	відсутні	Регіональні ландшафтні парки
88	5922686300:08:003:0303	Сумська область, Конотопський район (Кролевецький район), Кролевецька міська рада (Мутинська сільська рада)	3,9733	16.00 Землі запасу (земельні ділянки кожної категорії земель, які не надані у власність або користування громадянам чи юридичним особам)	відсутні	Регіональні ландшафтні парки



89	5922686300:09:001:1062	Сумська область, Конотопський район (Кролевецький район), Кролевецька міська рада (Мутинська сільська рада)	20.3961	16.00 Землі запасу (земельні ділянки кожної категорії земель, які не надані у власність або користування громадянам чи юридичним особам)	відсутні	не зареєстровані
90	5922686300:08:003:0238	Сумська область, Конотопський район (Кролевецький район), Кролевецька міська рада (Мутинська сільська рада)	7.9002	16.00 Землі запасу (земельні ділянки кожної категорії земель, які не надані у власність або користування громадянам чи юридичним особам)	відсутні	не зареєстровані
91	5922686300:08:003:0243	Сумська область, Конотопський район (Кролевецький район), Кролевецька міська рада (Мутинська сільська рада)	3.0395	16.00 Землі запасу (земельні ділянки кожної категорії земель, які не надані у власність або користування громадянам чи юридичним особам)	відсутні	Прибережна захисна смуга вздовж річок, навколо водойм та на островах
92	5922686300:08:003:0241	Сумська область, Конотопський район (Кролевецький район), Кролевецька міська рада (Мутинська сільська рада)	8.6147	16.00 Землі запасу (земельні ділянки кожної категорії земель, які не надані у власність або користування громадянам чи юридичним особам)	відсутні	не зареєстровані
93	5922686300:08:003:0247	Сумська область, Конотопський район (Кролевецький район), Кролевецька міська рада (Мутинська сільська рада)	26.5231	16.00 Землі запасу (земельні ділянки кожної категорії земель, які не надані у власність або користування громадянам чи юридичним особам)	відсутні	не зареєстровані
94	5922686300:08:003:0249	Сумська область, Конотопський район (Кролевецький район), Кролевецька міська рада (Мутинська сільська рада)	46.7717	16.00 Землі запасу (земельні ділянки кожної категорії земель, які не надані у власність або користування громадянам чи юридичним особам)	відсутні	не зареєстровані



95	5922686300:08:003:0302	Сумська область, Конотопський район (Кролевецький район), Кролевецька міська рада (Мутинська сільська рада)	8.8794	16.00 Землі запасу (земельні ділянки кожної категорії земель, які не надані у власність або користування громадянам чи юридичним особам)	відсутні	Регіональні ландшафтні парки
96	5922683900:04:001:0490	Сумська область, Конотопський район (Кролевецький район), Кролевецька міська рада (Зазірківська сільська рада)	3.0966	16.00 Землі запасу (земельні ділянки кожної категорії земель, які не надані у власність або користування громадянам чи юридичним особам)	відсутні	не зареєстровані
97	5922683900:04:001:0494	Сумська область, Конотопський район (Кролевецький район), Кролевецька міська рада (Зазірківська сільська рада)	6.3517	16.00 Землі запасу (земельні ділянки кожної категорії земель, які не надані у власність або користування громадянам чи юридичним особам)	відсутні	не зареєстровані
98	5922683900:04:001:0493	Сумська область, Конотопський район (Кролевецький район), Кролевецька міська рада (Зазірківська сільська рада)	6.7940	16.00 Землі запасу (земельні ділянки кожної категорії земель, які не надані у власність або користування громадянам чи юридичним особам)	відсутні	не зареєстровані
99	5922683900:04:001:0492	Сумська область, Конотопський район (Кролевецький район), Кролевецька міська рада (Зазірківська сільська рада)	6.3713	16.00 Землі запасу (земельні ділянки кожної категорії земель, які не надані у власність або користування громадянам чи юридичним особам)	відсутні	не зареєстровані
100	5922683900:04:001:0491	Сумська область, Конотопський район (Кролевецький район), Кролевецька міська рада (Зазірківська сільська рада)	4.0663	16.00 Землі запасу (земельні ділянки кожної категорії земель, які не надані у власність або користування громадянам чи юридичним особам)	відсутні	не зареєстровані



101	5922683900:06:001:0799	Сумська область, Конотопський район (Кролевецький район), Кролевецька міська рада (Зазірківська сільська рада)	8.0897	16.00 Землі запасу (земельні ділянки кожної категорії земель, які не надані у власність або користування громадянам чи юридичним особам)	відсутні	не зареєстровані
102	5922683900:06:001:0802	Сумська область, Конотопський район (Кролевецький район), Кролевецька міська рада (Зазірківська сільська рада)	3.6193	16.00 Землі запасу (земельні ділянки кожної категорії земель, які не надані у власність або користування громадянам чи юридичним особам)	відсутні	не зареєстровані
103	5922683900:06:001:0801	Сумська область, Конотопський район (Кролевецький район), Кролевецька міська рада (Зазірківська сільська рада)	3.2130	16.00 Землі запасу (земельні ділянки кожної категорії земель, які не надані у власність або користування громадянам чи юридичним особам)	відсутні	не зареєстровані
104	5922683900:06:002:0244	Сумська область, Конотопський район (Кролевецький район), Кролевецька міська рада (Зазірківська сільська рада)	1.6522	16.00 Землі запасу (земельні ділянки кожної категорії земель, які не надані у власність або користування громадянам чи юридичним особам)	відсутні	не зареєстровані
105	5922683900:06:002:0241	Сумська область, Конотопський район (Кролевецький район), Кролевецька міська рада (Зазірківська сільська рада)	0.8605	16.00 Землі запасу (земельні ділянки кожної категорії земель, які не надані у власність або користування громадянам чи юридичним особам)	відсутні	не зареєстровані
106	5922683900:06:002:0243	Сумська область, Конотопський район (Кролевецький район), Кролевецька міська рада (Зазірківська сільська рада)	5.6243	16.00 Землі запасу (земельні ділянки кожної категорії земель, які не надані у власність або користування громадянам чи юридичним особам)	відсутні	не зареєстровані



ПУБЛІЧНЕ ОФІСНЕ У СУМСЬКІЙ ОБЛАСТІ
4-ОТГ ВІД 01.12.2020

107	5922683900:06:002:0242	Сумська область, Конотопський район (Кролевецький район), Кролевецька міська рада (Зазірківська сільська рада)	1,3760	16.00 Землі запасу (земельні ділянки кожної категорії земель, які не надані у власність або користування громадянам чи юридичним особам)	відсутні	не зареєстровані
108	5922683900:06:002:0239	Сумська область, Конотопський район (Кролевецький район), Кролевецька міська рада (Зазірківська сільська рада)	9,4775	16.00 Землі запасу (земельні ділянки кожної категорії земель, які не надані у власність або користування громадянам чи юридичним особам)	відсутні	не зареєстровані
109	5922683900:06:002:0240	Сумська область, Конотопський район (Кролевецький район), Кролевецька міська рада (Зазірківська сільська рада)	3,2071	16.00 Землі запасу (земельні ділянки кожної категорії земель, які не надані у власність або користування громадянам чи юридичним особам)	відсутні	не зареєстровані
110	5922683900:05:002:0306	Сумська область, Конотопський район (Кролевецький район), Кролевецька міська рада (Зазірківська сільська рада)	2,4079	16.00 Землі запасу (земельні ділянки кожної категорії земель, які не надані у власність або користування громадянам чи юридичним особам)	відсутні	не зареєстровані
111	5922683900:06:001:0800	Сумська область, Конотопський район (Кролевецький район), Кролевецька міська рада (Зазірківська сільська рада)	8,9760	16.00 Землі запасу (земельні ділянки кожної категорії земель, які не надані у власність або користування громадянам чи юридичним особам)	відсутні	Охоронна зона навколо (вздовж) об'єкта енергетичної системи
112	5922683900:05:002:0302	Сумська область, Конотопський район (Кролевецький район), Кролевецька міська рада (Зазірківська сільська рада)	1,2687	16.00 Землі запасу (земельні ділянки кожної категорії земель, які не надані у власність або користування громадянам чи юридичним особам)	відсутні	Регіональні ландшафтні парки



Г. ДЕРЖТЕОКАДАСТРУ У СІМСЬКІЙ ОБЛАСТІ
4-ОТГ від 01.12.2020

113	5922683900:05:001:0018	Сумська область.Конотопський район (Кролевецький район). Кролевецька міська рада (Зазірківська сільська рада)	1,7135	16.00 Землі запасу (земельні ділянки кожної категорії земель, які не надані у власність або користування громадянам чи юридичним особам)	відсутні	Регіональні ландшафтні парки
114	5922683900:05:002:0301	Сумська область.Конотопський район (Кролевецький район). Кролевецька міська рада (Зазірківська сільська рада)	0,6535	16.00 Землі запасу (земельні ділянки кожної категорії земель, які не надані у власність або користування громадянам чи юридичним особам)	відсутні	Регіональні ландшафтні парки. Охоронна зона навколо (вздовж) об'єкта енергетичної системи
115	5922683900:05:002:0305	Сумська область.Конотопський район (Кролевецький район). Кролевецька міська рада (Зазірківська сільська рада)	3,0217	16.00 Землі запасу (земельні ділянки кожної категорії земель, які не надані у власність або користування громадянам чи юридичним особам)	відсутні	Регіональні ландшафтні парки. Охоронна зона навколо (вздовж) об'єкта енергетичної системи
116	5922683900:05:001:0017	Сумська область.Конотопський район (Кролевецький район). Кролевецька міська рада (Зазірківська сільська рада)	3,9287	16.00 Землі запасу (земельні ділянки кожної категорії земель, які не надані у власність або користування громадянам чи юридичним особам)	відсутні	Регіональні ландшафтні парки
117	5922683900:04:002:0307	Сумська область.Конотопський район (Кролевецький район). Кролевецька міська рада (Зазірківська сільська рада)	2,5029	16.00 Землі запасу (земельні ділянки кожної категорії земель, які не надані у власність або користування громадянам чи юридичним особам)	відсутні	Регіональні ландшафтні парки
118	5922683900:04:002:0305	Сумська область.Конотопський район (Кролевецький район). Кролевецька міська рада (Зазірківська сільська рада)	3,9338	16.00 Землі запасу (земельні ділянки кожної категорії земель, які не надані у власність або користування громадянам чи юридичним особам)	відсутні	Регіональні ландшафтні парки



ІНТЕРНЕТ-ОКЛАДСТВА У СУМСЬКІЙ ОБЛАСТІ
4-ОТГ ВІД 01.12.2020

119	5922683900:05:001:0016	Сумська область, Конотопський район (Кролевецький район), Кролевецька міська рада (Зазірківська сільська рада)	4,2986	16.00 Землі запасу (земельні ділянки кожної категорії земель, які не надані у власність або користування громадянам чи юридичним особам)	відсутні	Регіональні ландшафтні парки
120	5922683900:05:001:0015	Сумська область, Конотопський район (Кролевецький район), Кролевецька міська рада (Зазірківська сільська рада)	1,6500	16.00 Землі запасу (земельні ділянки кожної категорії земель, які не надані у власність або користування громадянам чи юридичним особам)	відсутні	Регіональні ландшафтні парки
121	5922683900:05:001:0014	Сумська область, Конотопський район (Кролевецький район), Кролевецька міська рада (Зазірківська сільська рада)	3,4514	16.00 Землі запасу (земельні ділянки кожної категорії земель, які не надані у власність або користування громадянам чи юридичним особам)	відсутні	Регіональні ландшафтні парки
122	5922683900:04:002:0303	Сумська область, Конотопський район (Кролевецький район), Кролевецька міська рада (Зазірківська сільська рада)	6,9377	16.00 Землі запасу (земельні ділянки кожної категорії земель, які не надані у власність або користування громадянам чи юридичним особам)	відсутні	Регіональні ландшафтні парки
123	5922683900:04:002:0302	Сумська область, Конотопський район (Кролевецький район), Кролевецька міська рада (Зазірківська сільська рада)	2,8826	16.00 Землі запасу (земельні ділянки кожної категорії земель, які не надані у власність або користування громадянам чи юридичним особам)	відсутні	Регіональні ландшафтні парки
124	5922683900:04:002:0301	Сумська область, Конотопський район (Кролевецький район), Кролевецька міська рада (Зазірківська сільська рада)	1,0599	16.00 Землі запасу (земельні ділянки кожної категорії земель, які не надані у власність або користування громадянам чи юридичним особам)	відсутні	Регіональні ландшафтні парки


 ПУБЛІЧНИЙ ДОСТУП
 Д-ОТГ від 01.12.2020
 ПУБЛІЧНИЙ ДОСТУП
 СУМСЬКА ОБЛАСТЬ

125	5922683900:04:002:0300	Сумська область, Конотопський район (Кролевецький район), Кролевецька міська рада (Зазірківська сільська рада)	1,4305	16.00 Землі запасу (земельні ділянки кожної категорії земель, які не надані у власність або користування громадянам чи юридичним особам)	відсутні	Регіональні ландшафтні парки
126	5922680400:02:001:0521	Сумська область, Конотопський район (Кролевецький район), Кролевецька міська рада (Алтинівська сільська рада)	2,1300	16.00 Землі запасу (земельні ділянки кожної категорії земель, які не надані у власність або користування громадянам чи юридичним особам)	відсутні	не зареєстровані
127	5922680400:02:001:0479	Сумська область, Конотопський район (Кролевецький район), Кролевецька міська рада (Алтинівська сільська рада)	37,4130	16.00 Землі запасу (земельні ділянки кожної категорії земель, які не надані у власність або користування громадянам чи юридичним особам)	відсутні	не зареєстровані
128	5922680400:04:003:0087	Сумська область, Конотопський район (Кролевецький район), Кролевецька міська рада (Алтинівська сільська рада)	17,4457	16.00 Землі запасу (земельні ділянки кожної категорії земель, які не надані у власність або користування громадянам чи юридичним особам)	відсутні	не зареєстровані
129	5922680400:02:001:0478	Сумська область, Конотопський район (Кролевецький район), Кролевецька міська рада (Алтинівська сільська рада)	26,4649	16.00 Землі запасу (земельні ділянки кожної категорії земель, які не надані у власність або користування громадянам чи юридичним особам)	відсутні	не зареєстровані
130	5922680400:02:002:0361	Сумська область, Конотопський район (Кролевецький район), Кролевецька міська рада (Алтинівська сільська рада)	30,7079	16.00 Землі запасу (земельні ділянки кожної категорії земель, які не надані у власність або користування громадянам чи юридичним особам)	відсутні	не зареєстровані



131	5922680400:02:001:0522	Сумська область.Конотопський район (Кролевецький район), Кролевецька міська рада (Алтинівська сільська рада)	3,7106	16.00 Землі запасу (земельні ділянки кожної категорії земель, які не надані у власність або користування громадянам чи юридичним особам)	відсутні	не зареєстровані
132	5922680400:04:001:0302	Сумська область.Конотопський район (Кролевецький район), Кролевецька міська рада (Алтинівська сільська рада)	0,4467	16.00 Землі запасу (земельні ділянки кожної категорії земель, які не надані у власність або користування громадянам чи юридичним особам)	відсутні	не зареєстровані
133	5922680400:02:001:0520	Сумська область.Конотопський район (Кролевецький район), Кролевецька міська рада (Алтинівська сільська рада)	0,2562	16.00 Землі запасу (земельні ділянки кожної категорії земель, які не надані у власність або користування громадянам чи юридичним особам)	відсутні	не зареєстровані
134	5922681200:09:002:0327	Сумська область.Конотопський район (Кролевецький район), Кролевецька міська рада (Білогривська сільська рада)	3,3397	16.00 Землі запасу (земельні ділянки кожної категорії земель, які не надані у власність або користування громадянам чи юридичним особам)	відсутні	не зареєстровані
135	5922681200:09:002:0328	Сумська область.Конотопський район (Кролевецький район), Кролевецька міська рада (Білогривська сільська рада)	4,1478	16.00 Землі запасу (земельні ділянки кожної категорії земель, які не надані у власність або користування громадянам чи юридичним особам)	відсутні	Охоронна зона навколо (вздовж) об'єкта енергетичної системи
136	5922681200:09:002:0329	Сумська область.Конотопський район (Кролевецький район), Кролевецька міська рада (Білогривська сільська рада)	6,2510	16.00 Землі запасу (земельні ділянки кожної категорії земель, які не надані у власність або користування громадянам чи юридичним особам)	відсутні	Охоронна зона навколо (вздовж) об'єкта енергетичної системи



ТУ ДЕРЖГЕОКАДАСТРУ У СУМСЬКІЙ ОБЛАСТІ
4-ОТГ ВІД 01.12.2020

137	5922681200:09:002:0326	Сумська область.Конотопський район (Кролевецький район), Кролевецька міська рада (Білогривська сільська рада)	2.9980	16.00 Землі запасу (земельні ділянки кожної категорії земель, які не надані у власність або користування громадянам чи юридичним особам)	відсутні	не зареєстровані
138	5922681200:09:002:0321	Сумська область.Конотопський район (Кролевецький район), Кролевецька міська рада (Білогривська сільська рада)	3.5725	16.00 Землі запасу (земельні ділянки кожної категорії земель, які не надані у власність або користування громадянам чи юридичним особам)	відсутні	не зареєстровані
139	5922681200:09:002:0322	Сумська область.Конотопський район (Кролевецький район), Кролевецька міська рада (Білогривська сільська рада)	4.1376	16.00 Землі запасу (земельні ділянки кожної категорії земель, які не надані у власність або користування громадянам чи юридичним особам)	відсутні	не зареєстровані
140	5922681200:03:002:0003	Сумська область.Конотопський район (Кролевецький район), Кролевецька міська рада (Білогривська сільська рада)	5.2369	16.00 Землі запасу (земельні ділянки кожної категорії земель, які не надані у власність або користування громадянам чи юридичним особам)	відсутні	не зареєстровані
141	5922681200:09:001:0604	Сумська область.Конотопський район (Кролевецький район), Кролевецька міська рада (Білогривська сільська рада)	2.0951	16.00 Землі запасу (земельні ділянки кожної категорії земель, які не надані у власність або користування громадянам чи юридичним особам)	відсутні	не зареєстровані
142	5922681200:09:001:0606	Сумська область.Конотопський район (Кролевецький район), Кролевецька міська рада (Білогривська сільська рада)	6.0248	16.00 Землі запасу (земельні ділянки кожної категорії земель, які не надані у власність або користування громадянам чи юридичним особам)	відсутні	не зареєстровані



ІНТЕРНЕТ-КАДАСТР У СУМСЬКІЙ ОБЛАСТІ
4-ОТТ ВІД 01.12.2020

143	5922681200:09:001:0605	Сумська область, Конотопський район (Кролевецький район), Кролевецька міська рада (Білогривська сільська рада)	3,7124	16.00 Землі запасу (земельні ділянки кожної категорії земель, які не надані у власність або користування громадянам чи юридичним особам)	відсутні	не зареєстровані
144	5922681200:03:002:0002	Сумська область, Конотопський район (Кролевецький район), Кролевецька міська рада (Білогривська сільська рада)	6,0980	16.00 Землі запасу (земельні ділянки кожної категорії земель, які не надані у власність або користування громадянам чи юридичним особам)	відсутні	не зареєстровані
145	5922681200:10:002:0215	Сумська область, Конотопський район (Кролевецький район), Кролевецька міська рада (Білогривська сільська рада)	5,1172	16.00 Землі запасу (земельні ділянки кожної категорії земель, які не надані у власність або користування громадянам чи юридичним особам)	відсутні	не зареєстровані
146	5922681200:10:002:0218	Сумська область, Конотопський район (Кролевецький район), Кролевецька міська рада (Білогривська сільська рада)	7,8278	16.00 Землі запасу (земельні ділянки кожної категорії земель, які не надані у власність або користування громадянам чи юридичним особам)	відсутні	не зареєстровані
147	5922681200:09:002:0325	Сумська область, Конотопський район (Кролевецький район), Кролевецька міська рада (Білогривська сільська рада)	0,7261	16.00 Землі запасу (земельні ділянки кожної категорії земель, які не надані у власність або користування громадянам чи юридичним особам)	відсутні	не зареєстровані
148	5922681200:09:002:0323	Сумська область, Конотопський район (Кролевецький район), Кролевецька міська рада (Білогривська сільська рада)	3,5798	16.00 Землі запасу (земельні ділянки кожної категорії земель, які не надані у власність або користування громадянам чи юридичним особам)	відсутні	не зареєстровані



ТУ ДЕРЖТЕОКАДАСТРУ У СУМСЬКІЙ ОБЛАСТІ
4-ОТГ ВІД 01.12.2020

149	5922683000:03:001:0080	Сумська область, Конотопський район (Кролевецький район). Кролевецька міська рада (Добротівська сільська рада)	9,3710	16.00 Землі запасу (земельні ділянки кожної категорії земель, які не надані у власність або користування громадянам чи юридичним особам)	відсутні	не зареєстровані
150	5922683000:03:002:0278	Сумська область, Конотопський район (Кролевецький район). Кролевецька міська рада (Добротівська сільська рада)	5,8933	16.00 Землі запасу (земельні ділянки кожної категорії земель, які не надані у власність або користування громадянам чи юридичним особам)	відсутні	не зареєстровані
151	5922683000:03:001:0073	Сумська область, Конотопський район (Кролевецький район). Кролевецька міська рада (Добротівська сільська рада)	0,3083	16.00 Землі запасу (земельні ділянки кожної категорії земель, які не надані у власність або користування громадянам чи юридичним особам)	відсутні	не зареєстровані
152	5922683000:03:001:0077	Сумська область, Конотопський район (Кролевецький район). Кролевецька міська рада (Добротівська сільська рада)	3,5519	16.00 Землі запасу (земельні ділянки кожної категорії земель, які не надані у власність або користування громадянам чи юридичним особам)	відсутні	не зареєстровані
153	5922683000:03:001:0070	Сумська область, Конотопський район (Кролевецький район). Кролевецька міська рада (Добротівська сільська рада)	3,4158	16.00 Землі запасу (земельні ділянки кожної категорії земель, які не надані у власність або користування громадянам чи юридичним особам)	відсутні	не зареєстровані
154	5922683000:04:004:0219	Сумська область, Конотопський район (Кролевецький район). Кролевецька міська рада (Добротівська сільська рада)	5,6375	16.00 Землі запасу (земельні ділянки кожної категорії земель, які не надані у власність або користування громадянам чи юридичним особам)	відсутні	Охоронна зона навколо (вздовж) об'єкта енергетичної системи



155	5922683000:04:004:0217	Сумська область, Конотопський район (Кролевецький район). Кролевецька міська рада (Добротівська сільська рада)	3,0762	16.00 Землі запасу (земельні ділянки кожної категорії земель, які не надані у власність або користування громадянам чи юридичним особам)	відсутні	Охоронна зона навколо (вздовж) об'єкта енергетичної системи
156	5922683000:03:002:0276	Сумська область, Конотопський район (Кролевецький район). Кролевецька міська рада (Добротівська сільська рада)	2,6938	16.00 Землі запасу (земельні ділянки кожної категорії земель, які не надані у власність або користування громадянам чи юридичним особам)	відсутні	не зареєстровані
157	5922683000:03:002:0277	Сумська область, Конотопський район (Кролевецький район). Кролевецька міська рада (Добротівська сільська рада)	1,3328	16.00 Землі запасу (земельні ділянки кожної категорії земель, які не надані у власність або користування громадянам чи юридичним особам)	відсутні	не зареєстровані
158	5922683000:04:001:0070	Сумська область, Конотопський район (Кролевецький район). Кролевецька міська рада (Добротівська сільська рада)	6,8863	16.00 Землі запасу (земельні ділянки кожної категорії земель, які не надані у власність або користування громадянам чи юридичним особам)	відсутні	не зареєстровані
159	5922683000:04:002:0121	Сумська область, Конотопський район (Кролевецький район). Кролевецька міська рада (Добротівська сільська рада)	9,5838	16.00 Землі запасу (земельні ділянки кожної категорії земель, які не надані у власність або користування громадянам чи юридичним особам)	відсутні	не зареєстровані
160	5922683000:04:002:0108	Сумська область, Конотопський район (Кролевецький район). Кролевецька міська рада (Добротівська сільська рада)	1,3737	16.00 Землі запасу (земельні ділянки кожної категорії земель, які не надані у власність або користування громадянам чи юридичним особам)	відсутні	не зареєстровані



ІНТЕРТЕХКАДАСТР У СУМСЬКІЙ ОБЛАСТІ
4-ОТГ ВІД 01.12.2020

161	5922683000:04:004:0218	Сумська область, Конотопський район (Кролевецький район), Кролевецька міська рада (Добротівська сільська рада)	7.6959	16.00 Землі запасу (земельні ділянки кожної категорії земель, які не надані у власність або користування громадянам чи юридичним особам)	відсутні	не зареєстровані
162	5922683000:03:002:0280	Сумська область, Конотопський район (Кролевецький район), Кролевецька міська рада (Добротівська сільська рада)	2.0768	16.00 Землі запасу (земельні ділянки кожної категорії земель, які не надані у власність або користування громадянам чи юридичним особам)	відсутні	не зареєстровані
163	5922683000:04:002:0117	Сумська область, Конотопський район (Кролевецький район), Кролевецька міська рада (Добротівська сільська рада)	7.5186	16.00 Землі запасу (земельні ділянки кожної категорії земель, які не надані у власність або користування громадянам чи юридичним особам)	відсутні	не зареєстровані
164	5922683000:04:001:0072	Сумська область, Конотопський район (Кролевецький район), Кролевецька міська рада (Добротівська сільська рада)	23.4680	16.00 Землі запасу (земельні ділянки кожної категорії земель, які не надані у власність або користування громадянам чи юридичним особам)	відсутні	Охоронна зона навколо (вздовж) об'єкта енергетичної системи
165	5922683000:03:002:0281	Сумська область, Конотопський район (Кролевецький район), Кролевецька міська рада (Добротівська сільська рада)	13.0213	16.00 Землі запасу (земельні ділянки кожної категорії земель, які не надані у власність або користування громадянам чи юридичним особам)	відсутні	не зареєстровані
166	5922681500:08:001:0547	Сумська область, Конотопський район (Кролевецький район), Кролевецька міська рада (Буйвалівська сільська рада)	1.4819	16.00 Землі запасу (земельні ділянки кожної категорії земель, які не надані у власність або користування громадянам чи юридичним особам)	відсутні	не зареєстровані



ТУ ДЕРЖТЕОКАДАСТРУ У СУМСЬКІЙ ОБЛАСТІ
4-ОТГ ВІД 01.12.2020

167	5922681500:08:001:0548	Сумська область, Конотопський район (Кролевецький район), Кролевецька міська рада (Буйвалівська сільська рада)	1.8322	16.00 Землі запасу (земельні ділянки кожної категорії земель, які не надані у власність або користування громадянам чи юридичним особам)	відсутні	не зареєстровані
168	5922681500:08:001:0549	Сумська область, Конотопський район (Кролевецький район), Кролевецька міська рада (Буйвалівська сільська рада)	3.3493	16.00 Землі запасу (земельні ділянки кожної категорії земель, які не надані у власність або користування громадянам чи юридичним особам)	відсутні	не зареєстровані
169	5922681500:08:001:0550	Сумська область, Конотопський район (Кролевецький район), Кролевецька міська рада (Буйвалівська сільська рада)	1.2387	16.00 Землі запасу (земельні ділянки кожної категорії земель, які не надані у власність або користування громадянам чи юридичним особам)	відсутні	Охоронна зона навколо (вздовж) об'єкта енергетичної системи
170	5922681500:08:001:0551	Сумська область, Конотопський район (Кролевецький район), Кролевецька міська рада (Буйвалівська сільська рада)	2.6226	16.00 Землі запасу (земельні ділянки кожної категорії земель, які не надані у власність або користування громадянам чи юридичним особам)	відсутні	не зареєстровані
171	5922681500:07:004:0002	Сумська область, Конотопський район (Кролевецький район), Кролевецька міська рада (Буйвалівська сільська рада)	1.3244	16.00 Землі запасу (земельні ділянки кожної категорії земель, які не надані у власність або користування громадянам чи юридичним особам)	відсутні	не зареєстровані
172	5922681500:07:004:0003	Сумська область, Конотопський район (Кролевецький район), Кролевецька міська рада (Буйвалівська сільська рада)	0.4926	16.00 Землі запасу (земельні ділянки кожної категорії земель, які не надані у власність або користування громадянам чи юридичним особам)	відсутні	не зареєстровані

ІНТЕРНЕТ-КАДАСТР У СУМСЬКІЙ ОБЛАСТІ
4-ОТГ від 01.12.2020

173	5922681500:07:004:0005	Сумська область, Конотопський район (Кролевецький район), Кролевецька міська рада (Буйвалівська сільська рада)	0,8618	16.00 Землі запасу (земельні ділянки кожної категорії земель, які не надані у власність або користування громадянам чи юридичним особам)	відсутні	не зареєстровані
174	5922681500:07:004:0006	Сумська область, Конотопський район (Кролевецький район), Кролевецька міська рада (Буйвалівська сільська рада)	3,6198	16.00 Землі запасу (земельні ділянки кожної категорії земель, які не надані у власність або користування громадянам чи юридичним особам)	відсутні	не зареєстровані
175	5922681500:07:004:0007	Сумська область, Конотопський район (Кролевецький район), Кролевецька міська рада (Буйвалівська сільська рада)	1,3517	16.00 Землі запасу (земельні ділянки кожної категорії земель, які не надані у власність або користування громадянам чи юридичним особам)	відсутні	не зареєстровані
176	5922681500:07:003:0543	Сумська область, Конотопський район (Кролевецький район), Кролевецька міська рада (Буйвалівська сільська рада)	5,7188	16.00 Землі запасу (земельні ділянки кожної категорії земель, які не надані у власність або користування громадянам чи юридичним особам)	відсутні	не зареєстровані
177	5922681500:07:003:0546	Сумська область, Конотопський район (Кролевецький район), Кролевецька міська рада (Буйвалівська сільська рада)	7,3561	16.00 Землі запасу (земельні ділянки кожної категорії земель, які не надані у власність або користування громадянам чи юридичним особам)	відсутні	не зареєстровані
178	5922681500:07:003:0547	Сумська область, Конотопський район (Кролевецький район), Кролевецька міська рада (Буйвалівська сільська рада)	0,4559	16.00 Землі запасу (земельні ділянки кожної категорії земель, які не надані у власність або користування громадянам чи юридичним особам)	відсутні	не зареєстровані



ГУ ДЕРЖРЕЄСТРАЦІЇ СУМСЬКОЇ ОБЛАСТІ
4-ОТГ від 01.12.2020



ГУ ДЕРЖТЕОКАДАСТРУ У СУМСЬКІЙ ОБЛАСТІ
4-ОТГ від 01.12.2020

179	5922681500:07:003:0548	Сумська область, Конотопський район (Кролевецький район). Кролевецька міська рада (Буйвалівська сільська рада)	0,3684	16.00 Землі запасу (земельні ділянки кожної категорії земель, які не надані у власність або користування громадянам чи юридичним особам)	відсутні	не зареєстровані
180	5922681500:07:003:0544	Сумська область, Конотопський район (Кролевецький район). Кролевецька міська рада (Буйвалівська сільська рада)	9,4122	16.00 Землі запасу (земельні ділянки кожної категорії земель, які не надані у власність або користування громадянам чи юридичним особам)	відсутні	не зареєстровані
181	5922681500:07:003:0545	Сумська область, Конотопський район (Кролевецький район). Кролевецька міська рада (Буйвалівська сільська рада)	2,4348	16.00 Землі запасу (земельні ділянки кожної категорії земель, які не надані у власність або користування громадянам чи юридичним особам)	відсутні	не зареєстровані
182	5922681500:07:002:0550	Сумська область, Конотопський район (Кролевецький район). Кролевецька міська рада (Буйвалівська сільська рада)	6,6386	16.00 Землі запасу (земельні ділянки кожної категорії земель, які не надані у власність або користування громадянам чи юридичним особам)	відсутні	не зареєстровані
183	5922681500:07:002:0551	Сумська область, Конотопський район (Кролевецький район). Кролевецька міська рада (Буйвалівська сільська рада)	7,4178	16.00 Землі запасу (земельні ділянки кожної категорії земель, які не надані у власність або користування громадянам чи юридичним особам)	відсутні	Охоронна зона навколо (вздовж) об'єкта енергетичної системи
184	5922681500:07:002:0552	Сумська область, Конотопський район (Кролевецький район). Кролевецька міська рада (Буйвалівська сільська рада)	1,2532	16.00 Землі запасу (земельні ділянки кожної категорії земель, які не надані у власність або користування громадянам чи юридичним особам)	відсутні	Охоронна зона навколо (вздовж) об'єкта енергетичної системи

185	5922681500:07:001:0212	Сумська область, Конотопський район (Кролевецький район), Кролевецька міська рада (Буйвалівська сільська рада)	3,7760	16.00 Землі запасу (земельні ділянки кожної категорії земель, які не надані у власність або користування громадянам чи юридичним особам)	відсутні	не зареєстровані
186	5922681500:06:001:0121	Сумська область, Конотопський район (Кролевецький район), Кролевецька міська рада (Буйвалівська сільська рада)	4,2149	16.00 Землі запасу (земельні ділянки кожної категорії земель, які не надані у власність або користування громадянам чи юридичним особам)	відсутні	Охоронна зона навколо (вздовж) об'єкта енергетичної системи
187	5922681500:06:003:0390	Сумська область, Конотопський район (Кролевецький район), Кролевецька міська рада (Буйвалівська сільська рада)	5,1506	16.00 Землі запасу (земельні ділянки кожної категорії земель, які не надані у власність або користування громадянам чи юридичним особам)	відсутні	не зареєстровані
188	5922681500:06:003:0393	Сумська область, Конотопський район (Кролевецький район), Кролевецька міська рада (Буйвалівська сільська рада)	9,8506	16.00 Землі запасу (земельні ділянки кожної категорії земель, які не надані у власність або користування громадянам чи юридичним особам)	відсутні	не зареєстровані
189	5922681500:06:003:0395	Сумська область, Конотопський район (Кролевецький район), Кролевецька міська рада (Буйвалівська сільська рада)	4,3489	16.00 Землі запасу (земельні ділянки кожної категорії земель, які не надані у власність або користування громадянам чи юридичним особам)	відсутні	не зареєстровані
190	5922681500:06:003:0388	Сумська область, Конотопський район (Кролевецький район), Кролевецька міська рада (Буйвалівська сільська рада)	0,3098	16.00 Землі запасу (земельні ділянки кожної категорії земель, які не надані у власність або користування громадянам чи юридичним особам)	відсутні	не зареєстровані



ІНТЕРНЕТ-КАДАСТР У СУМЬСЬКІЙ ОБЛАСТІ
4-ОТГ ВІД 01.12.2020

191	5922681500:06:003:0387	Сумська область, Конотопський район (Кролевецький район), Кролевецька міська рада (Буйвалівська сільська рада)	2.5809	16.00 Землі запасу (земельні ділянки кожної категорії земель, які не надані у власність або користування громадянам чи юридичним особам)	відсутні	не зареєстровані
192	5922681500:06:003:0397	Сумська область, Конотопський район (Кролевецький район), Кролевецька міська рада (Буйвалівська сільська рада)	2.0590	16.00 Землі запасу (земельні ділянки кожної категорії земель, які не надані у власність або користування громадянам чи юридичним особам)	відсутні	не зареєстровані
193	5922681500:06:003:0389	Сумська область, Конотопський район (Кролевецький район), Кролевецька міська рада (Буйвалівська сільська рада)	2.6166	16.00 Землі запасу (земельні ділянки кожної категорії земель, які не надані у власність або користування громадянам чи юридичним особам)	відсутні	не зареєстровані
194	5922681500:06:003:0392	Сумська область, Конотопський район (Кролевецький район), Кролевецька міська рада (Буйвалівська сільська рада)	6.0081	16.00 Землі запасу (земельні ділянки кожної категорії земель, які не надані у власність або користування громадянам чи юридичним особам)	відсутні	не зареєстровані
195	5922681500:06:003:0391	Сумська область, Конотопський район (Кролевецький район), Кролевецька міська рада (Буйвалівська сільська рада)	2.8395	16.00 Землі запасу (земельні ділянки кожної категорії земель, які не надані у власність або користування громадянам чи юридичним особам)	відсутні	не зареєстровані
196	5922688700:03:004:0456	Сумська область, Конотопський район (Кролевецький район), Кролевецька міська рада (Яровська сільська рада)	7.2687	16.00 Землі запасу (земельні ділянки кожної категорії земель, які не надані у власність або користування громадянам чи юридичним особам)	відсутні	не зареєстровані

Г. ДЕРЖТЕХКАДАСТРУ У СУМСЬКІЙ ОБЛАСТІ
4-ОТГ від 01.12.2020

197	5922688700:03:003:0457	Сумська область.Конотопський район (Кролевецький район). Кролевецька міська рада (Яровська сільська рада)	0.6032	16.00 Землі запасу (земельні ділянки кожної категорії земель, які не надані у власність або користування громадянам чи юридичним особам)	відсутні	не зареєстровані
198	5922688700:03:003:0455	Сумська область.Конотопський район (Кролевецький район), Кролевецька міська рада (Яровська сільська рада)	5.4816	16.00 Землі запасу (земельні ділянки кожної категорії земель, які не надані у власність або користування громадянам чи юридичним особам)	відсутні	не зареєстровані
199	5922688700:03:003:0456	Сумська область.Конотопський район (Кролевецький район). Кролевецька міська рада (Яровська сільська рада)	2.2473	16.00 Землі запасу (земельні ділянки кожної категорії земель, які не надані у власність або користування громадянам чи юридичним особам)	відсутні	не зареєстровані
200	5922688700:03:001:0273	Сумська область.Конотопський район (Кролевецький район), Кролевецька міська рада (Яровська сільська рада)	1.4170	16.00 Землі запасу (земельні ділянки кожної категорії земель, які не надані у власність або користування громадянам чи юридичним особам)	відсутні	не зареєстровані
201	5922688700:03:002:0441	Сумська область.Конотопський район (Кролевецький район), Кролевецька міська рада (Яровська сільська рада)	5.4780	16.00 Землі запасу (земельні ділянки кожної категорії земель, які не надані у власність або користування громадянам чи юридичним особам)	відсутні	не зареєстровані
202	5922688700:03:001:0274	Сумська область.Конотопський район (Кролевецький район), Кролевецька міська рада (Яровська сільська рада)	9.4558	16.00 Землі запасу (земельні ділянки кожної категорії земель, які не надані у власність або користування громадянам чи юридичним особам)	відсутні	не зареєстровані



Г. ДЕРЖРЕЄСТРАЦІЯ У СУМСЬКІЙ ОБЛАСТІ
4-ОТГ ВІД 01.12.2020

203	5922688700:03:001:0275	Сумська область, Конотопський район (Кролевецький район), Кролевецька міська рада (Яровська сільська рада)	9,5602	16.00 Землі запасу (земельні ділянки кожної категорії земель, які не надані у власність або користування громадянам чи юридичним особам)	відсутні	не зареєстровані
204	5922688700:03:002:0442	Сумська область, Конотопський район (Кролевецький район), Кролевецька міська рада (Яровська сільська рада)	8,4141	16.00 Землі запасу (земельні ділянки кожної категорії земель, які не надані у власність або користування громадянам чи юридичним особам)	відсутні	не зареєстровані
205	5922688700:03:001:0272	Сумська область, Конотопський район (Кролевецький район), Кролевецька міська рада (Яровська сільська рада)	26,2449	01.02 Для ведення фермерського господарства	Державний акт на право довічного успадкованого володіння землею на Гончар Михайло Сирафимович від 20.03.1992 № А 005078	не зареєстровані
206	5922688700:03:002:0444	Сумська область, Конотопський район (Кролевецький район), Кролевецька міська рада (Яровська сільська рада)	2,4503	16.00 Землі запасу (земельні ділянки кожної категорії земель, які не надані у власність або користування громадянам чи юридичним особам)	відсутні	Охоронна зона навколо (вздовж) об'єкта енергетичної системи
207	5922688700:03:002:0445	Сумська область, Конотопський район (Кролевецький район), Кролевецька міська рада (Яровська сільська рада)	0,9360	16.00 Землі запасу (земельні ділянки кожної категорії земель, які не надані у власність або користування громадянам чи юридичним особам)	відсутні	не зареєстровані
208	5922688700:03:002:0446	Сумська область, Конотопський район (Кролевецький район), Кролевецька міська рада (Яровська сільська рада)	1,9977	16.00 Землі запасу (земельні ділянки кожної категорії земель, які не надані у власність або користування громадянам чи юридичним особам)	відсутні	не зареєстровані



ІУ ДЕРЖТЕОКАДАСТРУ У СУМСЬКІЙ ОБЛАСТІ
4-ОТГ від 01.12.2020

209	5922688700:03:002:0447	Сумська область.Конотопський район (Кролевецький район), Кролевецька міська рада (Яровська сільська рада)	1.0714	16.00 Землі запасу (земельні ділянки кожної категорії земель, які не надані у власність або користування громадянам чи юридичним особам)	відсутні	не зареєстровані
210	5922688700:03:002:0449	Сумська область.Конотопський район (Кролевецький район), Кролевецька міська рада (Яровська сільська рада)	7.3617	16.00 Землі запасу (земельні ділянки кожної категорії земель, які не надані у власність або користування громадянам чи юридичним особам)	відсутні	не зареєстровані
211	5922688700:03:002:0451	Сумська область.Конотопський район (Кролевецький район), Кролевецька міська рада (Яровська сільська рада)	5.0630	16.00 Землі запасу (земельні ділянки кожної категорії земель, які не надані у власність або користування громадянам чи юридичним особам)	відсутні	не зареєстровані
212	5922688700:03:002:0452	Сумська область.Конотопський район (Кролевецький район), Кролевецька міська рада (Яровська сільська рада)	8.8227	16.00 Землі запасу (земельні ділянки кожної категорії земель, які не надані у власність або користування громадянам чи юридичним особам)	відсутні	не зареєстровані
213	5922688700:03:001:0270	Сумська область.Конотопський район (Кролевецький район), Кролевецька міська рада (Яровська сільська рада)	15,6000	01.02 Для ведення фермерського господарства	Державний акт на право довічного успадкованого володіння землею Гапич Микола Іванович від 20.03.1992 № А 005073	Охоронна зона навколо (вздовж) об'єкта енергетичної системи



214	5922688700:03:001:0271	Сумська область, Конотопський район (Кролевецький район), Кролевецька міська рада (Яровська сільська рада)	5,8000	01.02 Для ведення фермерського господарства	Державний акт на право довічного успадкованого володіння землею Гапич Микола Іванович від 20.03.1992 № А 005074	не зареєстровані
215	5922688700:03:004:0455	Сумська область, Конотопський район (Кролевецький район), Кролевецька міська рада (Яровська сільська рада)	9,5469	16.00 Землі запасу (земельні ділянки кожної категорії земель, які не надані у власність або користування громадянам чи юридичним особам)	відсутні	не зареєстровані
216	5922688700:03:001:0276	Сумська область, Конотопський район (Кролевецький район), Кролевецька міська рада (Яровська сільська рада)	2,6493	16.00 Землі запасу (земельні ділянки кожної категорії земель, які не надані у власність або користування громадянам чи юридичним особам)	відсутні	не зареєстровані
217	5922681700:11:001:0109	Сумська область, Конотопський район (Кролевецький район), Кролевецька міська рада (Бистрицька сільська рада)	1,1003	16.00 Землі запасу (земельні ділянки кожної категорії земель, які не надані у власність або користування громадянам чи юридичним особам)	відсутні	не зареєстровані
218	5922681700:13:001:0119	Сумська область, Конотопський район (Кролевецький район), Кролевецька міська рада (Бистрицька сільська рада)	6,4266	16.00 Землі запасу (земельні ділянки кожної категорії земель, які не надані у власність або користування громадянам чи юридичним особам)	відсутні	не зареєстровані
219	5922681700:13:001:0118	Сумська область, Конотопський район (Кролевецький район), Кролевецька міська рада (Бистрицька сільська рада)	3,8900	16.00 Землі запасу (земельні ділянки кожної категорії земель, які не надані у власність або користування громадянам чи юридичним особам)	відсутні	не зареєстровані



ГУ ДЕРЖТЕОКАДАСТРУ У СУМСЬКІЙ ОБЛАСТІ
4-ОТГ від 01.12.2020

220	5922681700:14:002:1253	Сумська область, Конотопський район (Кролевецький район). Кролевецька міська рада (Бистрицька сільська рада)	51.9	01.02 Для ведення фермерського господарства	Державний акт на право довічного успадкованого володіння землею від 31.01.1992 № А 005079	не зареєстровані
221	5922681700:13:001:0117	Сумська область, Конотопський район (Кролевецький район). Кролевецька міська рада (Бистрицька сільська рада)	5.4034	16.00 Землі запасу (земельні ділянки кожної категорії земель, які не надані у власність або користування громадянам чи юридичним особам)	відсутні	не зареєстровані
222	5922681700:13:001:0116	Сумська область, Конотопський район (Кролевецький район). Кролевецька міська рада (Бистрицька сільська рада)	0.1801	16.00 Землі запасу (земельні ділянки кожної категорії земель, які не надані у власність або користування громадянам чи юридичним особам)	відсутні	не зареєстровані
223	5922681700:13:001:0115	Сумська область, Конотопський район (Кролевецький район). Кролевецька міська рада (Бистрицька сільська рада)	5,0273	16.00 Землі запасу (земельні ділянки кожної категорії земель, які не надані у власність або користування громадянам чи юридичним особам)	відсутні	не зареєстровані
224	5922681700:13:002:0326	Сумська область, Конотопський район (Кролевецький район). Кролевецька міська рада (Бистрицька сільська рада)	2,9249	16.00 Землі запасу (земельні ділянки кожної категорії земель, які не надані у власність або користування громадянам чи юридичним особам)	відсутні	не зареєстровані
225	5922681700:13:002:0325	Сумська область, Конотопський район (Кролевецький район). Кролевецька міська рада (Бистрицька сільська рада)	6,5307	16.00 Землі запасу (земельні ділянки кожної категорії земель, які не надані у власність або користування громадянам чи юридичним особам)	відсутні	не зареєстровані



226	5922681700:14:001:0561	Сумська область, Конотопський район (Кролевецький район), Кролевецька міська рада (Бистрицька сільська рада)	1,1213	16.00 Землі запасу (земельні ділянки кожної категорії земель, які не надані у власність або користування громадянам чи юридичним особам)	відсутні	не зареєстровані
227	5922681700:14:001:0560	Сумська область, Конотопський район (Кролевецький район), Кролевецька міська рада (Бистрицька сільська рада)	9,3795	16.00 Землі запасу (земельні ділянки кожної категорії земель, які не надані у власність або користування громадянам чи юридичним особам)	відсутні	не зареєстровані
228	5922681700:14:001:1250	Сумська область, Конотопський район (Кролевецький район), Кролевецька міська рада (Бистрицька сільська рада)	6,2437	16.00 Землі запасу (земельні ділянки кожної категорії земель, які не надані у власність або користування громадянам чи юридичним особам)	відсутні	не зареєстровані
229	5922681700:14:001:0558	Сумська область, Конотопський район (Кролевецький район), Кролевецька міська рада (Бистрицька сільська рада)	3,6566	16.00 Землі запасу (земельні ділянки кожної категорії земель, які не надані у власність або користування громадянам чи юридичним особам)	відсутні	не зареєстровані
230	5922681700:14:003:0031	Сумська область, Конотопський район (Кролевецький район), Кролевецька міська рада (Бистрицька сільська рада)	0,6828	16.00 Землі запасу (земельні ділянки кожної категорії земель, які не надані у власність або користування громадянам чи юридичним особам)	відсутні	не зареєстровані
231	5922681700:14:003:0030	Сумська область, Конотопський район (Кролевецький район), Кролевецька міська рада (Бистрицька сільська рада)	1,1450	16.00 Землі запасу (земельні ділянки кожної категорії земель, які не надані у власність або користування громадянам чи юридичним особам)	відсутні	не зареєстровані



ІТ ДЕРЖРЕЄСТРАЦІЯ У СУМСЬКІЙ ОБЛАСТІ
4-ОТГ від 01.12.2020

232	5922681700:14:003:0029	Сумська область, Конотопський район (Кролевецький район), Кролевецька міська рада (Бистрицька сільська рада)	1,9554	16.00 Землі запасу (земельні ділянки кожної категорії земель, які не надані у власність або користування громадянам чи юридичним особам)	відсутні	не зареєстровані
233	5922681700:14:003:0028	Сумська область, Конотопський район (Кролевецький район), Кролевецька міська рада (Бистрицька сільська рада)	1,2933	16.00 Землі запасу (земельні ділянки кожної категорії земель, які не надані у власність або користування громадянам чи юридичним особам)	відсутні	не зареєстровані
234	5922681700:15:003:0331	Сумська область, Конотопський район (Кролевецький район), Кролевецька міська рада (Бистрицька сільська рада)	3,2362	16.00 Землі запасу (земельні ділянки кожної категорії земель, які не надані у власність або користування громадянам чи юридичним особам)	відсутні	не зареєстровані
235	5922681700:15:003:0338	Сумська область, Конотопський район (Кролевецький район), Кролевецька міська рада (Бистрицька сільська рада)	2,1336	16.00 Землі запасу (земельні ділянки кожної категорії земель, які не надані у власність або користування громадянам чи юридичним особам)	відсутні	не зареєстровані
236	5922681700:15:003:0337	Сумська область, Конотопський район (Кролевецький район), Кролевецька міська рада (Бистрицька сільська рада)	1,8985	16.00 Землі запасу (земельні ділянки кожної категорії земель, які не надані у власність або користування громадянам чи юридичним особам)	відсутні	не зареєстровані
237	5922681700:15:003:0336	Сумська область, Конотопський район (Кролевецький район), Кролевецька міська рада (Бистрицька сільська рада)	2,2085	16.00 Землі запасу (земельні ділянки кожної категорії земель, які не надані у власність або користування громадянам чи юридичним особам)	відсутні	не зареєстровані



ЛУДЕРЖІЄКАДАСТРУ У СУМСЬКІЙ ОБЛАСТІ
4-ОТГ від 01.12.2020

238	5922681700:15:003:0335	Сумська область, Конотопський район (Кролевецький район), Кролевецька міська рада (Бистрицька сільська рада)	1,5761	16.00 Землі запасу (земельні ділянки кожної категорії земель, які не надані у власність або користування громадянам чи юридичним особам)	відсутні	не зареєстровані
239	5922681700:15:003:0334	Сумська область, Конотопський район (Кролевецький район), Кролевецька міська рада (Бистрицька сільська рада)	1,8883	16.00 Землі запасу (земельні ділянки кожної категорії земель, які не надані у власність або користування громадянам чи юридичним особам)	відсутні	не зареєстровані
240	5922681700:15:003:0333	Сумська область, Конотопський район (Кролевецький район), Кролевецька міська рада (Бистрицька сільська рада)	2,6968	16.00 Землі запасу (земельні ділянки кожної категорії земель, які не надані у власність або користування громадянам чи юридичним особам)	відсутні	не зареєстровані
241	5922681700:15:003:0332	Сумська область, Конотопський район (Кролевецький район), Кролевецька міська рада (Бистрицька сільська рада)	3,3985	16.00 Землі запасу (земельні ділянки кожної категорії земель, які не надані у власність або користування громадянам чи юридичним особам)	відсутні	не зареєстровані
242	5922681700:15:004:0014	Сумська область, Конотопський район (Кролевецький район), Кролевецька міська рада (Бистрицька сільська рада)	5,2351	16.00 Землі запасу (земельні ділянки кожної категорії земель, які не надані у власність або користування громадянам чи юридичним особам)	відсутні	не зареєстровані
243	5922681700:11:004:0002	Сумська область, Конотопський район (Кролевецький район), Кролевецька міська рада (Бистрицька сільська рада)	0,9782	16.00 Землі запасу (земельні ділянки кожної категорії земель, які не надані у власність або користування громадянам чи юридичним особам)	відсутні	не зареєстровані



ГУ ДЕРЖРЕЄСТРАТУ СУМСЬКОЇ ОБЛАСТІ
4-ОТГ від 01.12.2020

244	5922681700:15:004:0013	Сумська область, Конотопський район (Кролевецький район), Кролевецька міська рада (Бистрицька сільська рада)	7,8022	16.00 Землі запасу (земельні ділянки кожної категорії земель, які не надані у власність або користування громадянам чи юридичним особам)	відсутні	не зареєстровані
245	5922681700:15:004:0012	Сумська область, Конотопський район (Кролевецький район), Кролевецька міська рада (Бистрицька сільська рада)	6,6212	16.00 Землі запасу (земельні ділянки кожної категорії земель, які не надані у власність або користування громадянам чи юридичним особам)	відсутні	не зареєстровані
246	5922681700:15:004:0011	Сумська область, Конотопський район (Кролевецький район), Кролевецька міська рада (Бистрицька сільська рада)	8,8618	16.00 Землі запасу (земельні ділянки кожної категорії земель, які не надані у власність або користування громадянам чи юридичним особам)	відсутні	не зареєстровані
247	5922681700:15:004:0010	Сумська область, Конотопський район (Кролевецький район), Кролевецька міська рада (Бистрицька сільська рада)	9,2383	16.00 Землі запасу (земельні ділянки кожної категорії земель, які не надані у власність або користування громадянам чи юридичним особам)	відсутні	не зареєстровані
248	5922681700:14:001:1248	Сумська область, Конотопський район (Кролевецький район), Кролевецька міська рада (Бистрицька сільська рада)	0,4778	16.00 Землі запасу (земельні ділянки кожної категорії земель, які не надані у власність або користування громадянам чи юридичним особам)	відсутні	не зареєстровані
249	5922685100:04:003:0338	Сумська область, Конотопський район (Кролевецький район), Кролевецька міська рада (Спаська сільська рада)	1,2987	16.00 Землі запасу (земельні ділянки кожної категорії земель, які не надані у власність або користування громадянам чи юридичним особам)	відсутні	Регіональні ландшафтні парки



4-ОТГ від 01.12.2020

ІНТЕРНЕТ-ОКЛАДСТРУ У СУМСЬКІЙ ОБЛАСТІ

250	5922685100:05:003:0987	Сумська область, Конотопський район (Кролевецький район), Кролевецька міська рада (Спаська сільська рада)	1,4201	16.00 Землі запасу (земельні ділянки кожної категорії земель, які не надані у власність або користування громадянам чи юридичним особам)	відсутні	Регіональні ландшафтні парки
251	5922685100:05:002:0821	Сумська область, Конотопський район (Кролевецький район), Кролевецька міська рада (Спаська сільська рада)	5,3411	16.00 Землі запасу (земельні ділянки кожної категорії земель, які не надані у власність або користування громадянам чи юридичним особам)	відсутні	Регіональні ландшафтні парки
252	5922685100:05:003:0986	Сумська область, Конотопський район (Кролевецький район), Кролевецька міська рада (Спаська сільська рада)	0,7707	16.00 Землі запасу (земельні ділянки кожної категорії земель, які не надані у власність або користування громадянам чи юридичним особам)	відсутні	Регіональні ландшафтні парки
253	5922685100:06:001:0331	Сумська область, Конотопський район (Кролевецький район), Кролевецька міська рада (Спаська сільська рада)	4,3907	16.00 Землі запасу (земельні ділянки кожної категорії земель, які не надані у власність або користування громадянам чи юридичним особам)	відсутні	Регіональні ландшафтні парки
254	5922685100:05:002:0820	Сумська область, Конотопський район (Кролевецький район), Кролевецька міська рада (Спаська сільська рада)	0,7708	16.00 Землі запасу (земельні ділянки кожної категорії земель, які не надані у власність або користування громадянам чи юридичним особам)	відсутні	Регіональні ландшафтні парки
255	5922685100:05:002:0819	Сумська область, Конотопський район (Кролевецький район), Кролевецька міська рада (Спаська сільська рада)	8,8151	16.00 Землі запасу (земельні ділянки кожної категорії земель, які не надані у власність або користування громадянам чи юридичним особам)	відсутні	Регіональні ландшафтні парки, Охоронна зона навколо (вздовж) об'єкта енергетичної системи



У ДЕРЖАВНОМУ РЕЄСТРУ СУМСЬКОЇ ОБЛАСТІ
4-ОТГ від 01.12.2020

256	5922685100:05:002:0818	Сумська область.Конотопський район (Кролевецький район). Кролевецька міська рада (Спаська сільська рада)	1.1868	16.00 Землі запасу (земельні ділянки кожної категорії земель, які не надані у власність або користування громадянам чи юридичним особам)	відсутні	Регіональні ландшафтні парки
257	5922685100:05:002:0817	Сумська область.Конотопський район (Кролевецький район). Кролевецька міська рада (Спаська сільська рада)	7.2295	16.00 Землі запасу (земельні ділянки кожної категорії земель, які не надані у власність або користування громадянам чи юридичним особам)	відсутні	Регіональні ландшафтні парки, Охоронна зона навколо (вздовж) об'єкта енергетичної системи
258	5922685100:05:002:0815	Сумська область.Конотопський район (Кролевецький район). Кролевецька міська рада (Спаська сільська рада)	2.7206	16.00 Землі запасу (земельні ділянки кожної категорії земель, які не надані у власність або користування громадянам чи юридичним особам)	відсутні	Охоронна зона навколо (вздовж) об'єкта енергетичної системи
259	5922685100:05:002:0814	Сумська область.Конотопський район (Кролевецький район). Кролевецька міська рада (Спаська сільська рада)	9.0074	16.00 Землі запасу (земельні ділянки кожної категорії земель, які не надані у власність або користування громадянам чи юридичним особам)	відсутні	Охоронна зона навколо (вздовж) об'єкта енергетичної системи
260	5922685100:05:001:0640	Сумська область.Конотопський район (Кролевецький район). Кролевецька міська рада (Спаська сільська рада)	2.5120	16.00 Землі запасу (земельні ділянки кожної категорії земель, які не надані у власність або користування громадянам чи юридичним особам)	відсутні	не зареєстровані
261	5922685100:04:002:0620	Сумська область.Конотопський район (Кролевецький район). Кролевецька міська рада (Спаська сільська рада)	0.7542	16.00 Землі запасу (земельні ділянки кожної категорії земель, які не надані у власність або користування громадянам чи юридичним особам)	відсутні	не зареєстровані



4-ОТГ від 01.12.2020

ІНТЕРНЕТ-РЕЄСТРАЦІЯ СУМСЬКОЇ ОБЛАСТІ



Служба реєстрації у Сумській області
4-OTT від 01.12.2020

262	5922685100:04:003:0335	Сумська область, Конотопський район (Кролевецький район), Кролевецька міська рада (Спаська сільська рада)	0.9179	16.00 Землі запасу (земельні ділянки кожної категорії земель, які не надані у власність або користування громадянам чи юридичним особам)	відсутні	не зареєстровані
263	5922685100:04:003:0336	Сумська область, Конотопський район (Кролевецький район), Кролевецька міська рада (Спаська сільська рада)	0.2770	16.00 Землі запасу (земельні ділянки кожної категорії земель, які не надані у власність або користування громадянам чи юридичним особам)	відсутні	не зареєстровані
264	5922685100:05:002:0812	Сумська область, Конотопський район (Кролевецький район), Кролевецька міська рада (Спаська сільська рада)	1,2792	16.00 Землі запасу (земельні ділянки кожної категорії земель, які не надані у власність або користування громадянам чи юридичним особам)	відсутні	Регіональні ландшафтні парки, Охоронна зона навколо (вздовж) об'єкта енергетичної системи
265	5922685100:05:002:0813	Сумська область, Конотопський район (Кролевецький район), Кролевецька міська рада (Спаська сільська рада)	0.6369	16.00 Землі запасу (земельні ділянки кожної категорії земель, які не надані у власність або користування громадянам чи юридичним особам)	відсутні	Регіональні ландшафтні парки
266	5922685100:05:003:0985	Сумська область, Конотопський район (Кролевецький район), Кролевецька міська рада (Спаська сільська рада)	2.4533	16.00 Землі запасу (земельні ділянки кожної категорії земель, які не надані у власність або користування громадянам чи юридичним особам)	відсутні	Регіональні ландшафтні парки
267	5922685100:06:002:1001	Сумська область, Конотопський район (Кролевецький район), Кролевецька міська рада (Спаська сільська рада)	28.8870	16.00 Землі запасу (земельні ділянки кожної категорії земель, які не надані у власність або користування громадянам чи юридичним особам)	відсутні	не зареєстровані

268	5922685100:06:002:1003	Сумська область, Конотопський район (Кролевецький район), Кролевецька міська рада (Спаська сільська рада)	13,2883	16.00 Землі запасу (земельні ділянки кожної категорії земель, які не надані у власність або користування громадянам чи юридичним особам)	відсутні	не зареєстровані
269	5922685100:06:001:0330	Сумська область, Конотопський район (Кролевецький район), Кролевецька міська рада (Спаська сільська рада)	1,1343	16.00 Землі запасу (земельні ділянки кожної категорії земель, які не надані у власність або користування громадянам чи юридичним особам)	відсутні	Регіональні ландшафтні парки
270	5922685500:04:002:1482	Сумська область, Конотопський район (Кролевецький район), Кролевецька міська рада (Литвиновицька сільська рада)	1,0226	16.00 Землі запасу (земельні ділянки кожної категорії земель, які не надані у власність або користування громадянам чи юридичним особам)	відсутні	Регіональні ландшафтні парки
271	5922685500:04:002:1483	Сумська область, Конотопський район (Кролевецький район), Кролевецька міська рада (Литвиновицька сільська рада)	1,5835	16.00 Землі запасу (земельні ділянки кожної категорії земель, які не надані у власність або користування громадянам чи юридичним особам)	відсутні	Регіональні ландшафтні парки
272	5922685500:04:002:1487	Сумська область, Конотопський район (Кролевецький район), Кролевецька міська рада (Литвиновицька сільська рада)	5,4151	16.00 Землі запасу (земельні ділянки кожної категорії земель, які не надані у власність або користування громадянам чи юридичним особам)	відсутні	Регіональні ландшафтні парки
273	5922685500:04:002:1488	Сумська область, Конотопський район (Кролевецький район), Кролевецька міська рада (Литвиновицька сільська рада)	1,2346	16.00 Землі запасу (земельні ділянки кожної категорії земель, які не надані у власність або користування громадянам чи юридичним особам)	відсутні	Регіональні ландшафтні парки

УПРАВЛІННЯ ЕКОНОМІКИ У СУМСЬКОМУ РАЙОНІ
4-ОТГ від 01.12.2020



УДЕРЖЕОКАДАСТРУ У СУМСЬКІЙ ОБЛАСТІ
4-ОТГ від 01.12.2020

274	5922685500:04:002:1489	Сумська область, Конотопський район (Кролевецький район), Кролевецька міська рада (Литвиновичка сільська рада)	2.0212	16.00 Землі запасу (земельні ділянки кожної категорії земель, які не надані у власність або користування громадянам чи юридичним особам)	відсутні	Регіональні ландшафтні парки
275	5922685500:04:002:1490	Сумська область, Конотопський район (Кролевецький район), Кролевецька міська рада (Литвиновичка сільська рада)	3.8826	16.00 Землі запасу (земельні ділянки кожної категорії земель, які не надані у власність або користування громадянам чи юридичним особам)	відсутні	Регіональні ландшафтні парки
276	5922685500:04:002:1499	Сумська область, Конотопський район (Кролевецький район), Кролевецька міська рада (Литвиновичка сільська рада)	3.8647	16.00 Землі запасу (земельні ділянки кожної категорії земель, які не надані у власність або користування громадянам чи юридичним особам)	відсутні	Регіональні ландшафтні парки
277	5922685500:04:002:1500	Сумська область, Конотопський район (Кролевецький район), Кролевецька міська рада (Литвиновичка сільська рада)	0.8943	16.00 Землі запасу (земельні ділянки кожної категорії земель, які не надані у власність або користування громадянам чи юридичним особам)	відсутні	Регіональні ландшафтні парки
278	5922685500:04:002:1501	Сумська область, Конотопський район (Кролевецький район), Кролевецька міська рада (Литвиновичка сільська рада)	1.5888	16.00 Землі запасу (земельні ділянки кожної категорії земель, які не надані у власність або користування громадянам чи юридичним особам)	відсутні	Регіональні ландшафтні парки
279	5922685500:05:002:0547	Сумська область, Конотопський район (Кролевецький район), Кролевецька міська рада (Литвиновичка сільська рада)	9.8481	16.00 Землі запасу (земельні ділянки кожної категорії земель, які не надані у власність або користування громадянам чи юридичним особам)	відсутні	Регіональні ландшафтні парки

280	5922686100:02:001:0404	Сумська область.Конотопський район (Кролевецький район), Кролевецька міська рада (Майорівська сільська рада)	3,7812	16.00 Землі запасу (земельні ділянки кожної категорії земель, які не надані у власність або користування громадянам чи юридичним особам)	відсутні	не зареєстровані
281	5922686100:02:001:0405	Сумська область.Конотопський район (Кролевецький район), Кролевецька міська рада (Майорівська сільська рада)	4,9039	16.00 Землі запасу (земельні ділянки кожної категорії земель, які не надані у власність або користування громадянам чи юридичним особам)	відсутні	не зареєстровані
282	5922684400:04:002:0484	Сумська область.Конотопський район (Кролевецький район), Кролевецька міська рада (Камінська сільська рада)	6,4915	16.00 Землі запасу (земельні ділянки кожної категорії земель, які не надані у власність або користування громадянам чи юридичним особам)	відсутні	не зареєстровані
283	5922685900:02:003:0052	Сумська область, Кролевецький район, Локнянська сільська рада	0,6846	16.00 Землі запасу (земельні ділянки кожної категорії земель, які не надані у власність або користування громадянам чи юридичним особам)	відсутні	не зареєстровані
284	5922685900:02:003:0053	Сумська область.Конотопський район (Кролевецький район), Кролевецька міська рада (Локнянська сільська рада)	4,0337	16.00 Землі запасу (земельні ділянки кожної категорії земель, які не надані у власність або користування громадянам чи юридичним особам)	відсутні	не зареєстровані
285	5922685900:02:003:0050	Сумська область.Конотопський район (Кролевецький район), Кролевецька міська рада (Локнянська сільська рада)	1,3000	16.00 Землі запасу (земельні ділянки кожної категорії земель, які не надані у власність або користування громадянам чи юридичним особам)	відсутні	не зареєстровані



286	5922685900:02:003:0055	Сумська область, Конотопський район (Кролевецький район), Кролевецька міська рада (Локнянська сільська рада)	1,6314	16.00 Землі запасу (земельні ділянки кожної категорії земель, які не надані у власність або користування громадянам чи юридичним особам)	відсутні	не зареєстровані
287	5922685900:02:003:0056	Сумська область, Конотопський район (Кролевецький район), Кролевецька міська рада (Локнянська сільська рада)	5,2818	16.00 Землі запасу (земельні ділянки кожної категорії земель, які не надані у власність або користування громадянам чи юридичним особам)	відсутні	не зареєстровані
288	5922685900:02:003:0060	Сумська область, Конотопський район (Кролевецький район), Кролевецька міська рада (Локнянська сільська рада)	0,6078	16.00 Землі запасу (земельні ділянки кожної категорії земель, які не надані у власність або користування громадянам чи юридичним особам)	відсутні	не зареєстровані
289	5922685900:02:003:0058	Сумська область, Конотопський район (Кролевецький район), Кролевецька міська рада (Локнянська сільська рада)	3,2075	16.00 Землі запасу (земельні ділянки кожної категорії земель, які не надані у власність або користування громадянам чи юридичним особам)	відсутні	не зареєстровані
290	5922685900:02:002:0907	Сумська область, Конотопський район (Кролевецький район), Кролевецька міська рада (Локнянська сільська рада)	1,3776	16.00 Землі запасу (земельні ділянки кожної категорії земель, які не надані у власність або користування громадянам чи юридичним особам)	відсутні	не зареєстровані
291	5922685900:02:002:0906	Сумська область, Конотопський район (Кролевецький район), Кролевецька міська рада (Локнянська сільська рада)	8,6119	16.00 Землі запасу (земельні ділянки кожної категорії земель, які не надані у власність або користування громадянам чи юридичним особам)	відсутні	Охоронна зона навколо (вздовж) об'єкта енергетичної системи



4-ОТГ від 01.12.2020

292	5922685900:02:002:0905	Сумська область, Конотопський район (Кролевецький район), Кролевецька міська рада (Локнянська сільська рада)	4,7352	16.00 Землі запасу (земельні ділянки кожної категорії земель, які не надані у власність або користування громадянам чи юридичним особам)	відсутні	не зареєстровані
293	5922685900:02:002:0904	Сумська область, Конотопський район (Кролевецький район), Кролевецька міська рада (Локнянська сільська рада)	0,5512	16.00 Землі запасу (земельні ділянки кожної категорії земель, які не надані у власність або користування громадянам чи юридичним особам)	відсутні	не зареєстровані
294	5922685900:02:002:0903	Сумська область, Конотопський район (Кролевецький район), Кролевецька міська рада (Локнянська сільська рада)	9,7846	16.00 Землі запасу (земельні ділянки кожної категорії земель, які не надані у власність або користування громадянам чи юридичним особам)	відсутні	не зареєстровані
295	5922685900:02:002:0902	Сумська область, Конотопський район (Кролевецький район), Кролевецька міська рада (Локнянська сільська рада)	0,9334	16.00 Землі запасу (земельні ділянки кожної категорії земель, які не надані у власність або користування громадянам чи юридичним особам)	відсутні	не зареєстровані
296	5922685900:02:002:0901	Сумська область, Конотопський район (Кролевецький район), Кролевецька міська рада (Локнянська сільська рада)	1,0405	16.00 Землі запасу (земельні ділянки кожної категорії земель, які не надані у власність або користування громадянам чи юридичним особам)	відсутні	не зареєстровані
297	5922685900:02:003:0051	Сумська область, Конотопський район (Кролевецький район), Кролевецька міська рада (Локнянська сільська рада)	0,6485	16.00 Землі запасу (земельні ділянки кожної категорії земель, які не надані у власність або користування громадянам чи юридичним особам)	відсутні	не зареєстровані



298	5922685900:02:002:0900	Сумська область, Конотопський район (Кролевецький район). Кролевецька міська рада (Локнянська сільська рада)	1,5741	16.00 Землі запасу (земельні ділянки кожної категорії земель, які не надані у власність або користування громадянам чи юридичним особам)	відсутні	Регіональні ландшафтні парки
299	5922685900:02:002:0898	Сумська область, Конотопський район (Кролевецький район). Кролевецька міська рада (Локнянська сільська рада)	0,9913	16.00 Землі запасу (земельні ділянки кожної категорії земель, які не надані у власність або користування громадянам чи юридичним особам)	відсутні	не зареєстровані
300	5922685900:02:002:0897	Сумська область, Конотопський район (Кролевецький район). Кролевецька міська рада (Локнянська сільська рада)	5,9101	16.00 Землі запасу (земельні ділянки кожної категорії земель, які не надані у власність або користування громадянам чи юридичним особам)	відсутні	не зареєстровані
301	5922683900:05:002:0282	Сумська область, Конотопський район (Кролевецький район). Кролевецька міська рада (Зазірківська сільська рада)	26,2077	16.00 Землі запасу (земельні ділянки кожної категорії земель, які не надані у власність або користування громадянам чи юридичним особам)	відсутні	Господарські зони регіональних ландшафтних парків
302	5922683900:05:002:0308	Сумська область, Конотопський район (Кролевецький район). Кролевецька міська рада (Зазірківська сільська рада)	3,3545	16.00 Землі запасу (земельні ділянки кожної категорії земель, які не надані у власність або користування громадянам чи юридичним особам)	відсутні	Господарські зони регіональних ландшафтних парків
303	5922682200:08:003:0323	Сумська область, Конотопський район (Кролевецький район). Кролевецька міська рада (Гречкинська сільська рада)	1,5732	16.00 Землі запасу (земельні ділянки кожної категорії земель, які не надані у власність або користування громадянам чи юридичним особам)	відсутні	не зареєстровані



304	5922682200:08:003:0317	Сумська область, Конотопський район (Кролевецький район), Кролевецька міська рада (Гречкинська сільська рада)	1.8310	16.00 Землі запасу (земельні ділянки кожної категорії земель, які не надані у власність або користування громадянам чи юридичним особам)	відсутні	не зареєстровані
305	5922682200:08:003:0324	Сумська область, Конотопський район (Кролевецький район), Кролевецька міська рада (Гречкинська сільська рада)	3.4820	16.00 Землі запасу (земельні ділянки кожної категорії земель, які не надані у власність або користування громадянам чи юридичним особам)	відсутні	не зареєстровані
306	5922682200:08:003:0316	Сумська область, Конотопський район (Кролевецький район), Кролевецька міська рада (Гречкинська сільська рада)	1.6992	16.00 Землі запасу (земельні ділянки кожної категорії земель, які не надані у власність або користування громадянам чи юридичним особам)	відсутні	не зареєстровані
307	5922682200:08:003:0322	Сумська область, Конотопський район (Кролевецький район), Кролевецька міська рада (Гречкинська сільська рада)	8.8041	16.00 Землі запасу (земельні ділянки кожної категорії земель, які не надані у власність або користування громадянам чи юридичним особам)	відсутні	не зареєстровані
308	5922682200:08:003:0319	Сумська область, Конотопський район (Кролевецький район), Кролевецька міська рада (Гречкинська сільська рада)	4.5775	16.00 Землі запасу (земельні ділянки кожної категорії земель, які не надані у власність або користування громадянам чи юридичним особам)	відсутні	не зареєстровані
309	5922682200:08:003:0318	Сумська область, Конотопський район (Кролевецький район), Кролевецька міська рада (Гречкинська сільська рада)	3.2204	16.00 Землі запасу (земельні ділянки кожної категорії земель, які не надані у власність або користування громадянам чи юридичним особам)	відсутні	не зареєстровані



310	5922682200:08:003:0321	Сумська область.Конотопський район (Кролевецький район). Кролевецька міська рада (Гречкинська сільська рада)	18,6442	16.00 Землі запасу (земельні ділянки кожної категорії земель, які не надані у власність або користування громадянам чи юридичним особам)	відсутні	не зареєстровані
311	5922681700:11:002:0273	Сумська область,Конотопський район (Кролевецький район). Кролевецька міська рада (Бистрицька сільська рада)	7,8000	01.02 Для ведення фермерського господарства	Державний акт на право постійного користування СМ № 00035 19.04.1997 №1	не зареєстровані
312	5922681500:06:003:0381	Сумська область,Конотопський район (Кролевецький район), Кролевецька міська рада (Буйвалівська сільська рада)	19,2576	01.02 Для ведення фермерського господарства	Державний акт на право постійного користування 18.12.1992 СМ 00012	не зареєстровані
313	5922681500:06:003:0382	Сумська область,Конотопський район (Кролевецький район). Кролевецька міська рада (Буйвалівська сільська рада)	2,5558	01.02 Для ведення фермерського господарства	Державний акт на право постійного користування 18.12.1992 СМ 00012	не зареєстровані
314	5922685900:02:001:1193	Сумська область,Конотопський район (Кролевецький район). Кролевецька міська рада (Локнянська сільська рада)	6,8121	01.02 Для ведення фермерського господарства	Державний акт на право постійного користування СМ № 00005 20.02.1994 № 2	не зареєстровані
315	5922686300:09:003:0003	Сумська область,Конотопський район (Кролевецький район), Кролевецька міська рада (Мугинська сільська рада)	30,5000	01.02 Для ведення фермерського господарства	Державний акт на право постійного користування СМ №00033 12.12.1995 №18	не зареєстровані



У ДЕРЖТЕОДИСТРИУ У СУМСЬКІЙ ОБЛАСТІ
4- ОТГ від 01.12.2020

316	5922688700:03:001:0211	Сумська область, Конотопський район (Кролевецький район), Кролевецька міська рада (Яровська сільська рада)	10.8000	01.02 Для ведення фермерського господарства	Державний акт на право постійного кристування СМ № 00014 31.05 1994 №10	не зареєстровані
317	5922688700:03:001:0210	Сумська область, Конотопський район (Кролевецький район), Кролевецька міська рада (Яровська сільська рада)	3.2000	01.02 Для ведення фермерського господарства	Державний акт на право постійного кристування СМ № 00014 31.05 1994 №10	Охоронна зона навколо (вздовж) об'єкта енергетичної системи
318	5922681500:06:003:0386	Сумська область, Конотопський район (Кролевецький район), Кролевецька міська рада (Буйвалівська сільська рада)	3,1000	01.02 Для ведення фермерського господарства	Державний акт на право постійного кристування 18.12.1992 СМ 00027	не зареєстровані
319	5922681500:06:003:0385	Сумська область, Конотопський район (Кролевецький район), Кролевецька міська рада (Буйвалівська сільська рада)	0,7000	01.02 Для ведення фермерського господарства	Державний акт на право постійного кристування 18.12.1992 СМ 00028	не зареєстровані
320	5922681500:06:003:0384	Сумська область, Конотопський район (Кролевецький район), Кролевецька міська рада (Буйвалівська сільська рада)	1.4617	01.02 Для ведення фермерського господарства	Державний акт на право постійного кристування 18.12.1992 СМ 00029	не зареєстровані
321	5922681500:06:003:0383	Сумська область, Конотопський район (Кролевецький район), Кролевецька міська рада (Буйвалівська сільська рада)	18.3000	01.02 Для ведення фермерського господарства	Державний акт на право постійного кристування СМ № 00022 №16	не зареєстровані
322	5922680400:04:001:0270	Сумська область, Конотопський район (Кролевецький район), Кролевецька міська рада (Алтинівська сільська рада)	38.7995	01.01 для ведення товарного сільськогосподарського виробництва	договір оренди з ФОП Петрусенко Анатолій Миколайович від 24.01.2009 року № 040963000044	не зареєстровані



У ДЕРЖТЕХКАДАСТРУ У СУМСЬКІЙ ОБЛАСТІ
4-ОТГ ВІД 01.12.2020

323	5922681700:11:001:0096	Сумська область, Конотопський район (Кролевецький район). Кролевецька міська рада (Бистрицька сільська рада)	22,0487	01.01 для ведення товарного сільськогосподарського виробництва	договір оренди з ТОВАРИСТВОМ З ОБМЕЖЕНОЮ ВІДПОВІДАЛЬНІСТЮ "КРОЛЕВЕЦЬ-АГРО" від 30.01.2008 року № 040863000080	не зареєстровані
324	5922681700:11:002:0213	Сумська область, Конотопський район (Кролевецький район). Кролевецька міська рада (Бистрицька сільська рада)	45,8792	01.01 для ведення товарного сільськогосподарського виробництва	договір оренди з ТОВАРИСТВОМ З ОБМЕЖЕНОЮ ВІДПОВІДАЛЬНІСТЮ "КРОЛЕВЕЦЬ-АГРО" від 30.01.2008 року № 040863000080	Охоронна зона навколо (вздовж) об'єкта енергетичної системи
325	5922681700:11:002:0214	Сумська область, Конотопський район (Кролевецький район). Кролевецька міська рада (Бистрицька сільська рада)	22,1973	01.01 для ведення товарного сільськогосподарського виробництва	договір оренди з ТОВАРИСТВОМ З ОБМЕЖЕНОЮ ВІДПОВІДАЛЬНІСТЮ "КРОЛЕВЕЦЬ-АГРО" від 30.01.2008 року № 040863000080	не зареєстровані
326	5922681700:11:002:0215	Сумська область, Конотопський район (Кролевецький район). Кролевецька міська рада (Бистрицька сільська рада)	6,5425	01.01 для ведення товарного сільськогосподарського виробництва	договір оренди з ТОВАРИСТВОМ З ОБМЕЖЕНОЮ ВІДПОВІДАЛЬНІСТЮ "КРОЛЕВЕЦЬ-АГРО" від 30.01.2008 року № 040863000080	не зареєстровані
327	5922681700:11:002:0216	Сумська область, Конотопський район (Кролевецький район). Кролевецька міська рада (Бистрицька сільська рада)	36,3839	01.01 для ведення товарного сільськогосподарського виробництва	договір оренди з ТОВАРИСТВОМ З ОБМЕЖЕНОЮ ВІДПОВІДАЛЬНІСТЮ "КРОЛЕВЕЦЬ-АГРО" від 30.01.2008 року № 040863000080	не зареєстровані



ІНТЕРНЕТ-КАДАСТР СУМСЬКОЇ ОБЛАСТІ
4-ОТГ від 01.12.2020

328	5922681700:13:001:0083	Сумська область, Конотопський район (Кролевецький район). Кролевецька міська рада (Бистрицька сільська рада)	32,6834	01.01 для ведення товарного сільськогосподарського виробництва	договір оренди з ТОВАРИСТВОМ З ОБМЕЖЕНОЮ ВІДПОВІДАЛЬНІСТЮ "КРОЛЕВЕЦЬ-АГРО" від 30.01.2008 року № 040863000080	не зареєстровані
329	5922681700:13:001:0084	Сумська область, Конотопський район (Кролевецький район). Кролевецька міська рада (Бистрицька сільська рада)	15,7261	01.01 для ведення товарного сільськогосподарського виробництва	договір оренди з ТОВАРИСТВОМ З ОБМЕЖЕНОЮ ВІДПОВІДАЛЬНІСТЮ "КРОЛЕВЕЦЬ-АГРО" від 30.01.2008 року № 040863000080	не зареєстровані
330	5922681700:15:003:0308	Сумська область, Конотопський район (Кролевецький район). Кролевецька міська рада (Бистрицька сільська рада)	24,1535	01.01 для ведення товарного сільськогосподарського виробництва	договір оренди з ТОВАРИСТВОМ З ОБМЕЖЕНОЮ ВІДПОВІДАЛЬНІСТЮ "КРОЛЕВЕЦЬ-АГРО" від 30.01.2008 року № 040863000080	не зареєстровані
331	5922681700:15:003:0309	Сумська область, Конотопський район (Кролевецький район). Кролевецька міська рада (Бистрицька сільська рада)	37,5466	01.01 для ведення товарного сільськогосподарського виробництва	договір оренди з ТОВАРИСТВОМ З ОБМЕЖЕНОЮ ВІДПОВІДАЛЬНІСТЮ "КРОЛЕВЕЦЬ-АГРО" від 30.01.2008 року № 040863000080	не зареєстровані



ГУ ДЕРЖРЕЄСТРАЦІЇ У СУМСЬКІЙ ОБЛАСТІ
4-ОТГ від 01.12.2020

332	5922681700:12:002:0071	Сумська область, Конотопський район (Кролевецький район), Кролевецька міська рада (Бистрицька сільська рада)	13,8777	01.01 для ведення товарного сільськогосподарського виробництва	договір оренди з ТОВАРИСТВОМ З ОБМЕЖЕНОЮ ВІДПОВІДАЛЬНІСТЮ "КРОЛЕВЕЦЬ-АГРО" від 30.01.2008 року № 040863000080	не зареєстровані
333	5922681700:15:003:0307	Сумська область, Конотопський район (Кролевецький район), Кролевецька міська рада (Бистрицька сільська рада)	50,3181	01.01 для ведення товарного сільськогосподарського виробництва	договір оренди з ТОВАРИСТВОМ З ОБМЕЖЕНОЮ ВІДПОВІДАЛЬНІСТЮ "КРОЛЕВЕЦЬ-АГРО" від 30.01.2008 року № 040863000080	не зареєстровані
334	5922681700:12:002:0082	Сумська область, Конотопський район (Кролевецький район), Кролевецька міська рада (Бистрицька сільська рада)	26,1109	01.01 для ведення товарного сільськогосподарського виробництва	договір оренди з ФОП Петрусенко Анатолій Миколайович від 24.01.2009 року № 040963000045	не зареєстровані
335	5922681700:12:002:0084	Сумська область, Конотопський район (Кролевецький район), Кролевецька міська рада (Бистрицька сільська рада)	9,2299	01.01 для ведення товарного сільськогосподарського виробництва	договір оренди з ФОП Петрусенко Анатолій Миколайович від 24.01.2009 року № 040963000045	не зареєстровані
336	5922681700:12:002:0083	Сумська область, Конотопський район (Кролевецький район), Кролевецька міська рада (Бистрицька сільська рада)	39,6490	01.01 для ведення товарного сільськогосподарського виробництва	договір оренди з ФОП Петрусенко Анатолій Миколайович від 24.01.2009 року № 040963000045	Охоронна зона навколо (вздовж) об'єкта енергетичної системи
337	5922681700:14:002:0957	Сумська область, Конотопський район (Кролевецький район), Кролевецька міська рада (Бистрицька сільська рада)	20,1687	01.02 Для ведення фермерського господарства	договір оренди з гр. Сірій Микола Григорович від 19.10.2009 року № 040963002303	не зареєстровані



4-ОТГ від 01.12.2020

338	5922681200:09:001:0567	Сумська область.Конотопський район (Кролевецький район). Кролевецька міська рада (Білогривська сільська рада)	16,5683	01.01 для ведення товарного сільськогосподарського виробництва	договір оренди з гр. Коноваленко Микола Михайлович від 24.04.2009 № 040963000901	не зареєстровані
339	5922683900:04:001:0423	Сумська область.Конотопський район (Кролевецький район). Кролевецька міська рада (Зазірківська сільська рада)	17,8390	01.01 для ведення товарного сільськогосподарського виробництва	договір оренди з ТОВАРИСТВОМ З ОБМЕЖЕНОЮ ВІДПОВІДАЛЬНІСТЮ "КРОЛЕВЕЦЬ-АГРО" від 30.01.2008 року № 040863000079	не зареєстровані
340	5922683900:04:001:0424	Сумська область.Конотопський район (Кролевецький район). Кролевецька міська рада (Зазірківська сільська рада)	17,8206	01.01 для ведення товарного сільськогосподарського виробництва	договір оренди з ТОВАРИСТВОМ З ОБМЕЖЕНОЮ ВІДПОВІДАЛЬНІСТЮ "КРОЛЕВЕЦЬ-АГРО" від 30.01.2008 року № 040863000079	не зареєстровані
341	5922683900:04:001:0425	Сумська область.Конотопський район (Кролевецький район). Кролевецька міська рада (Зазірківська сільська рада)	15,5423	01.01 для ведення товарного сільськогосподарського виробництва	договір оренди з ТОВАРИСТВОМ З ОБМЕЖЕНОЮ ВІДПОВІДАЛЬНІСТЮ "КРОЛЕВЕЦЬ-АГРО" від 30.01.2008 року № 040863000079	не зареєстровані



ГУ ДЕРЖТЕКАДАСТРУ У СУМСЬКІЙ ОБЛАСТІ
4-ОТГ від 01.12.2020



ГУ ДЕРЖТЕХКАДАСТРУ У СІМЬОБІ СЕПАСТІ
4-ОТГ від 01.12.2020

342	5922683900:06:002:0206	Сумська область, Конотопський район (Кролевецький район), Кролевецька міська рада (Зазірківська сільська рада)	11,4897	01.01 для ведення товарного сільськогосподарського виробництва	договір оренди з ТОВАРИСТВОМ З ОБМЕЖЕНОЮ ВІДПОВІДАЛЬНІСТЮ "КРОЛЕВЕЦЬ-АГРО" від 30.01.2008 року № 040863000079	не зареєстровані
343	5922683900:06:002:0207	Сумська область, Конотопський район (Кролевецький район), Кролевецька міська рада (Зазірківська сільська рада)	42,7651	01.01 для ведення товарного сільськогосподарського виробництва	договір оренди з ТОВАРИСТВОМ З ОБМЕЖЕНОЮ ВІДПОВІДАЛЬНІСТЮ "КРОЛЕВЕЦЬ-АГРО" від 30.01.2008 року № 040863000079	не зареєстровані
344	5922683900:06:002:0208	Сумська область, Конотопський район (Кролевецький район), Кролевецька міська рада (Зазірківська сільська рада)	0,5221	01.01 для ведення товарного сільськогосподарського виробництва	договір оренди з ТОВАРИСТВОМ З ОБМЕЖЕНОЮ ВІДПОВІДАЛЬНІСТЮ "КРОЛЕВЕЦЬ-АГРО" від 30.01.2008 року № 040863000079	не зареєстровані
345	5922683900:04:002:0152	Сумська область, Конотопський район (Кролевецький район), Кролевецька міська рада (Зазірківська сільська рада)	17,6339	01.01 для ведення товарного сільськогосподарського виробництва	договір оренди з ТОВАРИСТВОМ З ОБМЕЖЕНОЮ ВІДПОВІДАЛЬНІСТЮ "КРОЛЕВЕЦЬ-АГРО" від 30.01.2008 року № 040863000079	не зареєстровані

346	5922683900:05:002:0241	Сумська область, Конотопський район (Кролевецький район). Кролевецька міська рада (Зазірківська сільська рада)	15,1106	01.01 для ведення товарного сільськогосподарського виробництва	договір оренди з ТОВАРИСТВОМ З ОБМЕЖЕНОЮ ВІДПОВІДАЛЬНІСТЮ "КРОЛЕВЕЦЬ-АГРО" від 30.01.2008 року № 040863000079	не зареєстровані
347	5922683900:05:002:0242	Сумська область, Конотопський район (Кролевецький район). Кролевецька міська рада (Зазірківська сільська рада)	14,6341	01.01 для ведення товарного сільськогосподарського виробництва	договір оренди з ТОВАРИСТВОМ З ОБМЕЖЕНОЮ ВІДПОВІДАЛЬНІСТЮ "КРОЛЕВЕЦЬ-АГРО" від 30.01.2008 року № 040863000079	не зареєстровані
348	5922683900:05:002:0243	Сумська область, Конотопський район (Кролевецький район). Кролевецька міська рада (Зазірківська сільська рада)	2,2483	01.01 для ведення товарного сільськогосподарського виробництва	договір оренди з ТОВАРИСТВОМ З ОБМЕЖЕНОЮ ВІДПОВІДАЛЬНІСТЮ "КРОЛЕВЕЦЬ-АГРО" від 30.01.2008 року № 040863000079	не зареєстровані
349	5922683900:05:002:0244	Сумська область, Конотопський район (Кролевецький район). Кролевецька міська рада (Зазірківська сільська рада)	0,3989	01.01 для ведення товарного сільськогосподарського виробництва	договір оренди з ТОВАРИСТВОМ З ОБМЕЖЕНОЮ ВІДПОВІДАЛЬНІСТЮ "КРОЛЕВЕЦЬ-АГРО" від 30.01.2008 року № 040863000079	не зареєстровані

У ДЕРЖАВНОМУ РЕЄСТРІ
4-ОТГ від 01.12.2020



У ДЕРЖРЕЄСТРАТУ У СІМСЬКІЙ ОБЛАСТІ
4-ОТГ від 01.12.2020

350	5922683900:05:002:0245	Сумська область, Конотопський район (Кролевецький район), Кролевецька міська рада (Зазірківська сільська рада)	5,0115	01.01 для ведення товарного сільськогосподарського виробництва	договір оренди з ТОВАРИСТВОМ З ОБМЕЖЕНОЮ ВІДПОВІДАЛЬНІСТЮ "КРОЛЕВЕЦЬ-АГРО" від 30.01.2008 року № 040863000079	не зареєстровані
351	5922683900:05:002:0246	Сумська область, Конотопський район (Кролевецький район), Кролевецька міська рада (Зазірківська сільська рада)	0,3508	01.01 для ведення товарного сільськогосподарського виробництва	договір оренди з ТОВАРИСТВОМ З ОБМЕЖЕНОЮ ВІДПОВІДАЛЬНІСТЮ "КРОЛЕВЕЦЬ-АГРО" від 30.01.2008 року № 040863000079	не зареєстровані
352	5922683900:05:002:0247	Сумська область, Конотопський район (Кролевецький район), Кролевецька міська рада (Зазірківська сільська рада)	2,0408	01.01 для ведення товарного сільськогосподарського виробництва	договір оренди з ТОВАРИСТВОМ З ОБМЕЖЕНОЮ ВІДПОВІДАЛЬНІСТЮ "КРОЛЕВЕЦЬ-АГРО" від 30.01.2008 року № 040863000079	не зареєстровані
353	5922683900:05:002:0248	Сумська область, Конотопський район (Кролевецький район), Кролевецька міська рада (Зазірківська сільська рада)	3,9267	01.01 для ведення товарного сільськогосподарського виробництва	договір оренди з ТОВАРИСТВОМ З ОБМЕЖЕНОЮ ВІДПОВІДАЛЬНІСТЮ "КРОЛЕВЕЦЬ-АГРО" від 30.01.2008 року № 040863000079	не зареєстровані



354	5922683900:05:002:0249	Сумська область, Конотопський район (Кролевецький район), Кролевецька міська рада (Зазірківська сільська рада)	5,3232	01.01 для ведення товарного сільськогосподарського виробництва	договір оренди з ТОВАРИСТВОМ З ОБМЕЖЕНОЮ ВІДПОВІДАЛЬНІСТЮ "КРОЛЕВЕЦЬ-АГРО" від 30.01.2008 року № 040863000079	не зареєстровані
355	5922683900:05:002:0250	Сумська область, Конотопський район (Кролевецький район), Кролевецька міська рада (Зазірківська сільська рада)	4,2741	01.01 для ведення товарного сільськогосподарського виробництва	договір оренди з ТОВАРИСТВОМ З ОБМЕЖЕНОЮ ВІДПОВІДАЛЬНІСТЮ "КРОЛЕВЕЦЬ-АГРО" від 30.01.2008 року № 040863000079	не зареєстровані
356	5922683900:05:002:0251	Сумська область, Конотопський район (Кролевецький район), Кролевецька міська рада (Зазірківська сільська рада)	13,5176	01.01 для ведення товарного сільськогосподарського виробництва	договір оренди з ТОВАРИСТВОМ З ОБМЕЖЕНОЮ ВІДПОВІДАЛЬНІСТЮ "КРОЛЕВЕЦЬ-АГРО" від 30.01.2008 року № 040863000079	не зареєстровані
357	5922683900:05:002:0252	Сумська область, Конотопський район (Кролевецький район), Кролевецька міська рада (Зазірківська сільська рада)	9,9179	01.01 для ведення товарного сільськогосподарського виробництва	договір оренди з ТОВАРИСТВОМ З ОБМЕЖЕНОЮ ВІДПОВІДАЛЬНІСТЮ "КРОЛЕВЕЦЬ-АГРО" від 30.01.2008 року № 040863000079	не зареєстровані



У ДЕРЖАВНОМУ РЕЄСТРУ СУМСЬКОЇ ОБЛАСТІ
4-ОТГ від 01.12.2020

358	5922683900:04:001:0421	Сумська область, Конотопський район (Кролевецький район), Кролевецька міська рада (Зазірківська сільська рада)	16,6832	01.01 для ведення товарного сільськогосподарського виробництва	договір оренди з ТОВАРИСТВОМ З ОБМЕЖЕНОЮ ВІДПОВІДАЛЬНІСТЮ "КРОЛЕВЕЦЬ-АГРО" від 30.01.2008 року № 040863000079	Охоронна зона навколо (вздовж) об'єкта енергетичної системи
359	5922683900:04:001:0422	Сумська область, Конотопський район (Кролевецький район), Кролевецька міська рада (Зазірківська сільська рада)	8,3487	01.01 для ведення товарного сільськогосподарського виробництва	договір оренди з ТОВАРИСТВОМ З ОБМЕЖЕНОЮ ВІДПОВІДАЛЬНІСТЮ "КРОЛЕВЕЦЬ-АГРО" від 30.01.2008 року № 040863000079	Охоронна зона навколо (вздовж) об'єкта енергетичної системи
360	5922683900:04:001:0426	Сумська область, Конотопський район (Кролевецький район), Кролевецька міська рада (Зазірківська сільська рада)	11,5140	01.01 для ведення товарного сільськогосподарського виробництва	договір оренди з ТОВАРИСТВОМ З ОБМЕЖЕНОЮ ВІДПОВІДАЛЬНІСТЮ "КРОЛЕВЕЦЬ-АГРО" від 30.01.2008 року № 040863000079	Охоронна зона навколо (вздовж) об'єкта енергетичної системи
361	5922683400:02:001:1841	Сумська область, Конотопський район (Кролевецький район), Кролевецька міська рада (Дубовицька сільська рада)	65,8090	01.01 для ведення товарного сільськогосподарського виробництва	договір оренди з ФОП Петрусенко Анатолій	не зареєстровані
362	5922683400:02:001:1842	Сумська область, Конотопський район (Кролевецький район), Кролевецька міська рада (Дубовицька сільська рада)	8,1128	01.01 для ведення товарного сільськогосподарського виробництва	Миколайович від 24.01.2009 року № 040963000043	Охоронна зона навколо (вздовж) об'єкта енергетичної системи

363	5922686300:08:002:0973	Сумська область, Конотопський район (Кролевецький район), Кролевецька міська рада (Мутинська сільська рада)	34.8138	01.01 для ведення товарного сільськогосподарського виробництва	Сільськогосподарське товариство з обмеженою відповідальністю "Ранок"	не зареєстровані
364	5922686300:08:001:0314	Сумська область, Конотопський район (Кролевецький район), Кролевецька міська рада (Мутинська сільська рада)	11,7261	01.01 для ведення товарного сільськогосподарського виробництва	договір оренди з Товариство з обмеженою відповідальністю Сільськогосподарське підприємство "НІБУЛОН" від 08.02.2010 року № 041063000010	не зареєстровані
365	5922686300:08:002:0968	Сумська область, Конотопський район (Кролевецький район), Кролевецька міська рада (Мутинська сільська рада)	13.3374	01.01 для ведення товарного сільськогосподарського виробництва	договір оренди з Товариство з обмеженою відповідальністю Сільськогосподарське підприємство "НІБУЛОН" від 08.02.2010 року № 041063000010	не зареєстровані
366	5922686300:09:001:1040	Сумська область, Конотопський район (Кролевецький район), Кролевецька міська рада (Мутинська сільська рада)	5.3557	01.01 для ведення товарного сільськогосподарського виробництва	договір оренди з Товариство з обмеженою відповідальністю Сільськогосподарське підприємство "НІБУЛОН" від 08.02.2010 року № 041063000010	не зареєстровані



Г. ДЕРЖТЕОКАДАСТРУ У СУМЬСЬКІЙ ОБЛАСТІ
4-ОТГ від 01.12.2020

367	5922686300:09:001:1041	Сумська область.Конотопський район (Кролевецький район). Кролевецька міська рада (Мутинська сільська рада)	8,7834	01.01 для ведення товарного сільськогосподарського виробництва	договір оренди з Товариство з обмеженою відповідальністю Сільськогосподарське підприємство "НІБУЛОН" від 08.02.2010 року № 041063000010	Охоронна зона навколо (вздовж) об'єкта енергетичної системи
368	5922686300:08:002:0969	Сумська область.Конотопський район (Кролевецький район). Кролевецька міська рада (Мутинська сільська рада)	17,5298	01.01 для ведення товарного сільськогосподарського виробництва	договір оренди з Товариство з обмеженою відповідальністю Сільськогосподарське підприємство "НІБУЛОН" від 08.02.2010 року № 041063000010	не зареєстровані
369	5922686300:09:001:0997	Сумська область.Конотопський район (Кролевецький район). Кролевецька міська рада (Мутинська сільська рада)	52,6224	01.01 для ведення товарного сільськогосподарського виробництва	договір оренди з Товариство з обмеженою відповідальністю Сільськогосподарське підприємство "НІБУЛОН" від 08.02.2010 року № 041063000010	Охоронна зона навколо (вздовж) об'єкта енергетичної системи
370	5922686300:08:001:0315	Сумська область.Конотопський район (Кролевецький район). Кролевецька міська рада (Мутинська сільська рада)	9,5784	01.01 для ведення товарного сільськогосподарського виробництва	договір оренди з Товариство з обмеженою відповідальністю Сільськогосподарське підприємство "НІБУЛОН" від 08.02.2010 року № 041063000010	не зареєстровані



ІНТЕРНЕТ-КАДАСТР У СУМСЬКІЙ ОБЛАСТІ
4-ОТГ від 01.12.2020

371	5922686300:08:002:0964	Сумська область, Конотопський район (Кролевецький район), Кролевецька міська рада (Мутинська сільська рада)	19,1990	01.02 для ведення фермерського господарства	договір оренди з гр. Коваль Ігорем Анатолійовичем від 01.04.2009 року № 040963000612	не зареєстровані
372	5922686800:04:002:0469	Сумська область, Конотопський район (Кролевецький район), Кролевецька міська рада (Обтівська сільська рада)	34,5811	01.01 для ведення товарного сільськогосподарського виробництва	договір оренди з Товариство з обмеженою відповідальністю "ДЕСНА" від 16.03.2010 року № 041063000053	Охоронна зона навколо (вздовж) об'єкта енергетичної системи
373	5922688200:05:001:0562	Сумська область, Конотопський район (Кролевецький район), Кролевецька міська рада (Божківська сільська рада)	7,8435	01.01 для ведення товарного сільськогосподарського виробництва	договір оренди з Сільськогосподарським товариством з обмеженою відповідальністю "Ранок" від 12.04.2012 року № 592260004000610	не зареєстровані
374	5922688200:04:002:0224	Сумська область, Конотопський район (Кролевецький район), Кролевецька міська рада (Божківська сільська рада)	3,5235	01.01 для ведення товарного сільськогосподарського виробництва	договір оренди з Сільськогосподарським товариством з обмеженою відповідальністю "Ранок" від 12.04.2012 року № 592260004000610	не зареєстровані
375	5922688200:05:002:0833	Сумська область, Конотопський район (Кролевецький район), Кролевецька міська рада (Божківська сільська рада)	6,9129	01.01 для ведення товарного сільськогосподарського виробництва	договір оренди з Сільськогосподарським товариством з обмеженою відповідальністю "Ранок" від 12.04.2012 року № 592260004000610	не зареєстровані

ІНТЕРНЕТ-КАДАСТР У СУМСЬКІЙ ОБЛАСТІ
4-ОТГ від 01.12.2020

376	5922688900:04:002:0581	Сумська область, Конотопський район (Кролевецький район), Кролевецька міська рада (Ярославецька сільська рада)	102.2447	01.01 для ведення товарного сільськогосподарського виробництва	договір оренди з ТОВАРИСТВОМ З ОБМЕЖЕНОЮ ВІДПОВІДАЛЬНІСТ Ю "КРОЛЕВЕЦЬ- АГРО" від 30.01.2008 року № 040863000078	не зареєстровані
377	5922688900:03:002:0474	Сумська область, Конотопський район (Кролевецький район), Кролевецька міська рада (Ярославецька сільська рада)	90.8202	01.01 для ведення товарного сільськогосподарського виробництва	договір оренди з ТОВАРИСТВОМ З ОБМЕЖЕНОЮ ВІДПОВІДАЛЬНІСТ Ю "КРОЛЕВЕЦЬ- АГРО" від 30.01.2008 року № 040863000078	не зареєстровані
378	5922688900:03:002:0475	Сумська область, Конотопський район (Кролевецький район), Кролевецька міська рада (Ярославецька сільська рада)	6.7227	01.01 для ведення товарного сільськогосподарського виробництва	договір оренди з ТОВАРИСТВОМ З ОБМЕЖЕНОЮ ВІДПОВІДАЛЬНІСТ Ю "КРОЛЕВЕЦЬ- АГРО" від 30.01.2008 року № 040863000078	не зареєстровані
379	5922688900:03:002:0476	Сумська область, Конотопський район (Кролевецький район), Кролевецька міська рада (Ярославецька сільська рада)	20.3379	01.01 для ведення товарного сільськогосподарського виробництва	договір оренди з ТОВАРИСТВОМ З ОБМЕЖЕНОЮ ВІДПОВІДАЛЬНІСТ Ю "КРОЛЕВЕЦЬ- АГРО" від 30.01.2008 року № 040863000078	не зареєстровані



ТУ ДЕРЖТЕОКАДАСТРУ У СУМСЬКІЙ ОБЛАСТІ
4-ОТГ від 01.12.2020

380	5922688900:03:002:0477	Сумська область, Конотопський район (Кролевецький район), Кролевецька міська рада (Ярославецька сільська рада)	25,9756	01.01 для ведення товарного сільськогосподарського виробництва	договір оренди з ТОВАРИСТВОМ З ОБМЕЖЕНОЮ ВІДПОВІДАЛЬНІСТ Ю "КРОЛЕВЕЦЬ- АГРО" від 30.01.2008 року № 040863000078	не зареєстровані
381	5922688900:04:002:0580	Сумська область, Конотопський район (Кролевецький район), Кролевецька міська рада (Ярославецька сільська рада)	57,3964	01.01 для ведення товарного сільськогосподарського виробництва	договір оренди з ТОВАРИСТВОМ З ОБМЕЖЕНОЮ ВІДПОВІДАЛЬНІСТ Ю "КРОЛЕВЕЦЬ- АГРО" від 30.01.2008 року № 040863000078	не зареєстровані
382	5922688900:04:001:0336	Сумська область, Конотопський район (Кролевецький район), Кролевецька міська рада (Ярославецька сільська рада)	107,7955	01.01 для ведення товарного сільськогосподарського виробництва	договір оренди з ТОВАРИСТВОМ З ОБМЕЖЕНОЮ ВІДПОВІДАЛЬНІСТ Ю "КРОЛЕВЕЦЬ- АГРО" від 30.01.2008 року № 040863000078	не зареєстровані
383	5922688900:04:001:0337	Сумська область, Конотопський район (Кролевецький район), Кролевецька міська рада (Ярославецька сільська рада)	8,7225	01.01 для ведення товарного сільськогосподарського виробництва	договір оренди з ТОВАРИСТВОМ З ОБМЕЖЕНОЮ ВІДПОВІДАЛЬНІСТ Ю "КРОЛЕВЕЦЬ- АГРО" від 30.01.2008 року № 040863000078	не зареєстровані



ГУ ДЕРЖТЕХКАДАСТРУ У СУМСЬКІЙ ОБЛАСТІ
4-ОТГ від 01.12.2020

384	5922684400:04:002:0443	Сумська область.Конотопський район (Кролевецький район), Кролевецька міська рада (Камінська сільська рада)	50,1008	01.01 для ведення товарного сільськогосподарського виробництва	договір оренди з Товариством з обмеженою відповідальністю Сільськогосподарськ е підприємство "НІБУЛОН" від 08.02.2010 року № 041063000011	Охоронна зона навколо (вздовж) об'єкта енергетичної системи
385	5922685500:04:002:1219	Сумська область.Конотопський район (Кролевецький район), Кролевецька міська рада (Литвиновицька сільська рада)	10,6129	01.01 для ведення товарного сільськогосподарського виробництва	договір оренди з гр. Скорубо Валерієм Станіславовичем від 26.10.2009 року № 040963002331	не зареєстровані
386	5922683400:02:002:1908	Сумська область.Конотопський район (Кролевецький район), Кролевецька міська рада (Дубовицька сільська рада)	38,0895	16.00 Землі запасу (земельні ділянки кожної категорії земель, які не надані у власність або користування громадянам чи юридичним особам)	відсутні	не зареєстровані
387	5922683400:02:001:1905	Сумська область.Конотопський район (Кролевецький район), Кролевецька міська рада (Дубовицька сільська рада)	21,7960	16.00 Землі запасу (земельні ділянки кожної категорії земель, які не надані у власність або користування громадянам чи юридичним особам)	відсутні	не зареєстровані
388	5922683400:02:001:1901	Сумська область.Конотопський район (Кролевецький район), Кролевецька міська рада (Дубовицька сільська рада)	2,7430	16.00 Землі запасу (земельні ділянки кожної категорії земель, які не надані у власність або користування громадянам чи юридичним особам)	відсутні	не зареєстровані
389	5922683400:02:001:1904	Сумська область.Конотопський район (Кролевецький район), Кролевецька міська рада (Дубовицька сільська рада)	18,9836	16.00 Землі запасу (земельні ділянки кожної категорії земель, які не надані у власність або користування громадянам чи юридичним особам)	відсутні	не зареєстровані



Г. ПЕРЖЕКОДАСТРУУ СУМСЬКИЙ ОБЛАСТІ
4-ОТГ від 01.12.2020

390	5922683400:02:001:1903	Сумська область, Конотопський район (Кролевецький район), Кролевецька міська рада (Дубовицька сільська рада)	38.9060	16.00 Землі запасу (земельні ділянки кожної категорії земель, які не надані у власність або користування громадянам чи юридичним особам)	відсутні	Охоронна зона навколо (вздовж) об'єкта енергетичної системи
391	5922683400:02:001:1902	Сумська область, Конотопський район (Кролевецький район), Кролевецька міська рада (Дубовицька сільська рада)	30.9561	16.00 Землі запасу (земельні ділянки кожної категорії земель, які не надані у власність або користування громадянам чи юридичним особам)	відсутні	Охоронна зона навколо (вздовж) об'єкта енергетичної системи
392	5922684400:04:001:0815	Сумська область, Конотопський район (Кролевецький район), Кролевецька міська рада (Камінська сільська рада)	13.1264	16.00 Землі запасу (земельні ділянки кожної категорії земель, які не надані у власність або користування громадянам чи юридичним особам)	відсутні	Регіональні ландшафтні парки
393	5922684400:04:002:0523	Сумська область, Конотопський район (Кролевецький район), Кролевецька міська рада (Камінська сільська рада)	0.5371	16.00 Землі запасу (земельні ділянки кожної категорії земель, які не надані у власність або користування громадянам чи юридичним особам)	відсутні	Регіональні ландшафтні парки
394	5922684400:04:001:0813	Сумська область, Конотопський район (Кролевецький район), Кролевецька міська рада (Камінська сільська рада)	1.8894	16.00 Землі запасу (земельні ділянки кожної категорії земель, які не надані у власність або користування громадянам чи юридичним особам)	відсутні	Регіональні ландшафтні парки
395	5922686800:04:001:1377	Сумська область, Конотопський район (Кролевецький район), Кролевецька міська рада (Обтівська сільська рада)	1,7735	16.00 Землі запасу (земельні ділянки кожної категорії земель, які не надані у власність або користування громадянам чи юридичним особам)	відсутні	не зареєстровані



ТУ ДЕРЖРЕЄСТРАЦІЇ У СУМСЬКІЙ ОБЛАСТІ
4-ОТГ від 01.12.2020

396	5922686800:04:001:1375	Сумська область, Конотопський район (Кролевецький район), Кролевецька міська рада (Обтівська сільська рада)	2,4753	16.00 Землі запасу (земельні ділянки кожної категорії земель, які не надані у власність або користування громадянам чи юридичним особам)	відсутні	не зареєстровані
397	5922686800:04:003:0356	Сумська область, Конотопський район (Кролевецький район), Кролевецька міська рада (Обтівська сільська рада)	1,2230	16.00 Землі запасу (земельні ділянки кожної категорії земель, які не надані у власність або користування громадянам чи юридичним особам)	відсутні	не зареєстровані
398	5922686800:04:003:0354	Сумська область, Конотопський район (Кролевецький район), Кролевецька міська рада (Обтівська сільська рада)	2,6704	16.00 Землі запасу (земельні ділянки кожної категорії земель, які не надані у власність або користування громадянам чи юридичним особам)	відсутні	не зареєстровані
399	5922686800:04:003:0353	Сумська область, Конотопський район (Кролевецький район), Кролевецька міська рада (Обтівська сільська рада)	2,4344	16.00 Землі запасу (земельні ділянки кожної категорії земель, які не надані у власність або користування громадянам чи юридичним особам)	відсутні	не зареєстровані
400	5922686800:04:003:0352	Сумська область, Конотопський район (Кролевецький район), Кролевецька міська рада (Обтівська сільська рада)	1,8189	16.00 Землі запасу (земельні ділянки кожної категорії земель, які не надані у власність або користування громадянам чи юридичним особам)	відсутні	не зареєстровані
401	5922686800:04:003:0351	Сумська область, Конотопський район (Кролевецький район), Кролевецька міська рада (Обтівська сільська рада)	2,1698	16.00 Землі запасу (земельні ділянки кожної категорії земель, які не надані у власність або користування громадянам чи юридичним особам)	відсутні	не зареєстровані



ІНТЕРНЕТ-РЕЄСТРАЦІЯ У СУМСЬКІЙ ОБЛАСТІ
4-ОТГ від 01.12.2020

402	5922686800:05:001:0993	Сумська область, Конотопський район (Кролевецький район), Кролевецька міська рада (Обтівська сільська рада)	4,9452	16.00 Землі запасу (земельні ділянки кожної категорії земель, які не надані у власність або користування громадянам чи юридичним особам)	відсутні	не зареєстровані
403	5922686800:05:001:0991	Сумська область, Конотопський район (Кролевецький район), Кролевецька міська рада (Обтівська сільська рада)	1,2708	16.00 Землі запасу (земельні ділянки кожної категорії земель, які не надані у власність або користування громадянам чи юридичним особам)	відсутні	не зареєстровані
404	5922686800:05:001:0990	Сумська область, Конотопський район (Кролевецький район), Кролевецька міська рада (Обтівська сільська рада)	1,8772	16.00 Землі запасу (земельні ділянки кожної категорії земель, які не надані у власність або користування громадянам чи юридичним особам)	відсутні	не зареєстровані
405	5922686800:05:002:0802	Сумська область, Конотопський район (Кролевецький район), Кролевецька міська рада (Обтівська сільська рада)	2,5288	16.00 Землі запасу (земельні ділянки кожної категорії земель, які не надані у власність або користування громадянам чи юридичним особам)	відсутні	не зареєстровані
406	5922686800:05:002:0800	Сумська область, Конотопський район (Кролевецький район), Кролевецька міська рада (Обтівська сільська рада)	0,4650	16.00 Землі запасу (земельні ділянки кожної категорії земель, які не надані у власність або користування громадянам чи юридичним особам)	відсутні	не зареєстровані
407	5922687700:03:002:0377	Сумська область, Конотопський район (Кролевецький район), Кролевецька міська рада (Тулиголівська сільська рада)	6,8085	16.00 Землі запасу (земельні ділянки кожної категорії земель, які не надані у власність або користування громадянам чи юридичним особам)	відсутні	не зареєстровані



ТУ ДЕРЖРЕКАДАСТРУ У СУМСЬКІЙ ОБЛАСТІ
4-ОТГ від 01.12.2020

408	5922687700:03:001:0710	Сумська область.Конотопський район (Кролевецький район), Кролевецька міська рада (Тулиголівська сільська рада)	11,0641	16.00 Землі запасу (земельні ділянки кожної категорії земель, які не надані у власність або користування громадянам чи юридичним особам)	відсутні	не зареєстровані
409	5922687700:02:001:0148	Сумська область.Конотопський район (Кролевецький район), Кролевецька міська рада (Тулиголівська сільська рада)	1,4214	16.00 Землі запасу (земельні ділянки кожної категорії земель, які не надані у власність або користування громадянам чи юридичним особам)	відсутні	не зареєстровані
410	5922687700:03:001:0712	Сумська область.Конотопський район (Кролевецький район), Кролевецька міська рада (Тулиголівська сільська рада)	2,0134	16.00 Землі запасу (земельні ділянки кожної категорії земель, які не надані у власність або користування громадянам чи юридичним особам)	відсутні	не зареєстровані
411	5922687700:02:002:0842	Сумська область.Конотопський район (Кролевецький район), Кролевецька міська рада (Тулиголівська сільська рада)	9,2436	16.00 Землі запасу (земельні ділянки кожної категорії земель, які не надані у власність або користування громадянам чи юридичним особам)	відсутні	не зареєстровані
412	5922687700:03:001:0715	Сумська область.Конотопський район (Кролевецький район), Кролевецька міська рада (Тулиголівська сільська рада)	13,5676	16.00 Землі запасу (земельні ділянки кожної категорії земель, які не надані у власність або користування громадянам чи юридичним особам)	відсутні	не зареєстровані
413	5922687700:03:001:0716	Сумська область.Конотопський район (Кролевецький район), Кролевецька міська рада (Тулиголівська сільська рада)	1,5593	16.00 Землі запасу (земельні ділянки кожної категорії земель, які не надані у власність або користування громадянам чи юридичним особам)	відсутні	не зареєстровані



4-ОТГ від 01.12.2020

ГІДЕРЖЕОКАДАСТРУ У СУМСЬКІЙ ОБЛАСТІ

414	5922683400:02:001:1922	Сумська область, Конотопський район (Кролевецький район), Кролевецька міська рада (Дубовицька сільська рада)	7,2552	16.00 Землі запасу (земельні ділянки кожної категорії земель, які не надані у власність або користування громадянам чи юридичним особам)	відсутні	не зареєстровані
415	5922683400:02:001:1919	Сумська область, Конотопський район (Кролевецький район), Кролевецька міська рада (Дубовицька сільська рада)	3,3810	16.00 Землі запасу (земельні ділянки кожної категорії земель, які не надані у власність або користування громадянам чи юридичним особам)	відсутні	не зареєстровані
416	5922683400:02:001:1918	Сумська область, Конотопський район (Кролевецький район), Кролевецька міська рада (Дубовицька сільська рада)	8,4452	16.00 Землі запасу (земельні ділянки кожної категорії земель, які не надані у власність або користування громадянам чи юридичним особам)	відсутні	Охоронна зона навколо (вздовж) об'єкта енергетичної системи
417	5922683400:02:001:1917	Сумська область, Конотопський район (Кролевецький район), Кролевецька міська рада (Дубовицька сільська рада)	5,0605	16.00 Землі запасу (земельні ділянки кожної категорії земель, які не надані у власність або користування громадянам чи юридичним особам)	відсутні	Охоронна зона навколо (вздовж) об'єкта енергетичної системи
418	5922683400:02:002:1916	Сумська область, Конотопський район (Кролевецький район), Кролевецька міська рада (Дубовицька сільська рада)	4,5940	16.00 Землі запасу (земельні ділянки кожної категорії земель, які не надані у власність або користування громадянам чи юридичним особам)	відсутні	Охоронна зона навколо (вздовж) об'єкта енергетичної системи
419	5922683400:02:002:1915	Сумська область, Конотопський район (Кролевецький район), Кролевецька міська рада (Дубовицька сільська рада)	15,2099	16.00 Землі запасу (земельні ділянки кожної категорії земель, які не надані у власність або користування громадянам чи юридичним особам)	відсутні	не зареєстровані

У ДЕРЖАВНОМУ РЕЄСТРУ СУМСЬКОЇ ОБЛАСТІ
4-ОТГ від 01.12.2020

420	5922683400:02:002:1914	Сумська область, Конотопський район (Кролевецький район), Кролевецька міська рада (Дубовицька сільська рада)	9,8107	16.00 Землі запасу (земельні ділянки кожної категорії земель, які не надані у власність або користування громадянам чи юридичним особам)	відсутні	не зареєстровані
421	5922683400:02:002:1913	Сумська область, Конотопський район (Кролевецький район), Кролевецька міська рада (Дубовицька сільська рада)	8,9616	16.00 Землі запасу (земельні ділянки кожної категорії земель, які не надані у власність або користування громадянам чи юридичним особам)	відсутні	не зареєстровані
422	5922683400:02:002:1910	Сумська область, Конотопський район (Кролевецький район), Кролевецька міська рада (Дубовицька сільська рада)	2,4245	16.00 Землі запасу (земельні ділянки кожної категорії земель, які не надані у власність або користування громадянам чи юридичним особам)	відсутні	не зареєстровані
423	5922683400:02:002:1912	Сумська область, Конотопський район (Кролевецький район), Кролевецька міська рада (Дубовицька сільська рада)	0,6807	16.00 Землі запасу (земельні ділянки кожної категорії земель, які не надані у власність або користування громадянам чи юридичним особам)	відсутні	не зареєстровані
424	5922686800:04:003:0357	Сумська область, Конотопський район (Кролевецький район), Кролевецька міська рада (Обтівська сільська рада)	3,0329	16.00 Землі запасу (земельні ділянки кожної категорії земель, які не надані у власність або користування громадянам чи юридичним особам)	відсутні	не зареєстровані
425	5922686800:04:003:0355	Сумська область, Конотопський район (Кролевецький район), Кролевецька міська рада (Обтівська сільська рада)	7,0668	16.00 Землі запасу (земельні ділянки кожної категорії земель, які не надані у власність або користування громадянам чи юридичним особам)	відсутні	не зареєстровані



ПУБЛІЧНЕ РЕЄСТРАЦІОННЕ УСТАНОВЛЕННЯ
4-ОТГ від 01.12.2020



426	5922686800:05:002:0803	Сумська область, Конотопський район (Кролевецький район), Кролевецька міська рада (Обтівська сільська рада)	14,6791	16.00 Землі запасу (земельні ділянки кожної категорії земель, які не надані у власність або користування громадянам чи юридичним особам)	відсутні	не зареєстровані
427	5922686800:05:002:0801	Сумська область, Конотопський район (Кролевецький район), Кролевецька міська рада (Обтівська сільська рада) -	6,0488	16.00 Землі запасу (земельні ділянки кожної категорії земель, які не надані у власність або користування громадянам чи юридичним особам)	відсутні	не зареєстровані
428	5922686800:04:003:0350	Сумська область, Конотопський район (Кролевецький район), Кролевецька міська рада (Обтівська сільська рада)	6,4924	16.00 Землі запасу (земельні ділянки кожної категорії земель, які не надані у власність або користування громадянам чи юридичним особам)	відсутні	не зареєстровані
429	5922686800:05:002:0807	Сумська область, Конотопський район (Кролевецький район), Кролевецька міська рада (Обтівська сільська рада)	7,2000	16.00 Землі запасу (земельні ділянки кожної категорії земель, які не надані у власність або користування громадянам чи юридичним особам)	відсутні	не зареєстровані
430	5922686800:05:002:0806	Сумська область, Конотопський район (Кролевецький район), Кролевецька міська рада (Обтівська сільська рада)	12,8000	16.00 Землі запасу (земельні ділянки кожної категорії земель, які не надані у власність або користування громадянам чи юридичним особам)	відсутні	не зареєстровані
431	5922686800:05:002:0805	Сумська область, Конотопський район (Кролевецький район), Кролевецька міська рада (Обтівська сільська рада)	8,5732	16.00 Землі запасу (земельні ділянки кожної категорії земель, які не надані у власність або користування громадянам чи юридичним особам)	відсутні	не зареєстровані

432	5922686800:05:002:0804	Сумська область, Конотопський район (Кролевецький район), Кролевецька міська рада (Обтівська сільська рада)	11.7920	16.00 Землі запасу (земельні ділянки кожної категорії земель, які не надані у власність або користування громадянам чи юридичним особам)	відсутні	не зареєстровані
433	5922686800:05:002:1005	Сумська область, Конотопський район (Кролевецький район), Кролевецька міська рада (Обтівська сільська рада)	10.0000	16.00 Землі запасу (земельні ділянки кожної категорії земель, які не надані у власність або користування громадянам чи юридичним особам)	відсутні	не зареєстровані
434	5922686800:05:002:1004	Сумська область, Конотопський район (Кролевецький район), Кролевецька міська рада (Обтівська сільська рада)	1.1354	16.00 Землі запасу (земельні ділянки кожної категорії земель, які не надані у власність або користування громадянам чи юридичним особам)	відсутні	не зареєстровані
435	5922686800:05:001:1002	Сумська область, Конотопський район (Кролевецький район), Кролевецька міська рада (Обтівська сільська рада)	7.8262	16.00 Землі запасу (земельні ділянки кожної категорії земель, які не надані у власність або користування громадянам чи юридичним особам)	відсутні	не зареєстровані
436	5922686800:05:001:1001	Сумська область, Конотопський район (Кролевецький район), Кролевецька міська рада (Обтівська сільська рада)	8,8768	16.00 Землі запасу (земельні ділянки кожної категорії земель, які не надані у власність або користування громадянам чи юридичним особам)	відсутні	не зареєстровані
437	5922686800:05:001:0999	Сумська область, Конотопський район (Кролевецький район), Кролевецька міська рада (Обтівська сільська рада)	2,4439	16.00 Землі запасу (земельні ділянки кожної категорії земель, які не надані у власність або користування громадянам чи юридичним особам)	відсутні	не зареєстровані



ГУ ДЕРЖРЕЄСТРАЦІЇ У СУМСЬКІЙ ОБЛАСТІ
4-ОТГ від 01.12.2020

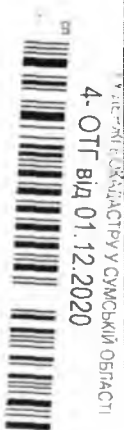
438	5922686800:05:001:0998	Сумська область, Конотопський район (Кролевецький район), Кролевецька міська рада (Обтівська сільська рада)	2,2675	16.00 Землі запасу (земельні ділянки кожної категорії земель, які не надані у власність або користування громадянам чи юридичним особам)	відсутні	не зареєстровані
439	5922686800:05:001:0997	Сумська область, Конотопський район (Кролевецький район), Кролевецька міська рада (Обтівська сільська рада)	8,5621	16.00 Землі запасу (земельні ділянки кожної категорії земель, які не надані у власність або користування громадянам чи юридичним особам)	відсутні	не зареєстровані
440	5922686800:05:001:0996	Сумська область, Конотопський район (Кролевецький район), Кролевецька міська рада (Обтівська сільська рада)	1,9674	16.00 Землі запасу (земельні ділянки кожної категорії земель, які не надані у власність або користування громадянам чи юридичним особам)	відсутні	не зареєстровані
441	5922686800:05:001:0995	Сумська область, Конотопський район (Кролевецький район), Кролевецька міська рада (Обтівська сільська рада)	3,1677	16.00 Землі запасу (земельні ділянки кожної категорії земель, які не надані у власність або користування громадянам чи юридичним особам)	відсутні	не зареєстровані
442	5922686800:05:001:0994	Сумська область, Конотопський район (Кролевецький район), Кролевецька міська рада (Обтівська сільська рада)	1,5615	16.00 Землі запасу (земельні ділянки кожної категорії земель, які не надані у власність або користування громадянам чи юридичним особам)	відсутні	не зареєстровані
443	5922686800:05:002:0808	Сумська область, Конотопський район (Кролевецький район), Кролевецька міська рада (Обтівська сільська рада)	5,9848	16.00 Землі запасу (земельні ділянки кожної категорії земель, які не надані у власність або користування громадянам чи юридичним особам)	відсутні	не зареєстровані


 4-ОТГ від 01.12.2020
 ІНТЕРКАДАСТРОВА КАРТА СІМСЬКОЇ ОБЛАСТІ

444	5922686800:05:002:0809	Сумська область, Конотопський район (Кролевецький район), Кролевецька міська рада (Обтівська сільська рада)	3,7106	16.00 Землі запасу (земельні ділянки кожної категорії земель, які не надані у власність або користування громадянам чи юридичним особам)	відсутні	не зареєстровані
445	5922686800:05:002:0810	Сумська область, Конотопський район (Кролевецький район), Кролевецька міська рада (Обтівська сільська рада)	3,8282	16.00 Землі запасу (земельні ділянки кожної категорії земель, які не надані у власність або користування громадянам чи юридичним особам)	відсутні	не зареєстровані
446	5922686800:05:002:0811	Сумська область, Конотопський район (Кролевецький район), Кролевецька міська рада (Обтівська сільська рада)	44,0875	16.00 Землі запасу (земельні ділянки кожної категорії земель, які не надані у власність або користування громадянам чи юридичним особам)	відсутні	не зареєстровані
447	5922686800:04:003:0360	Сумська область, Конотопський район (Кролевецький район), Кролевецька міська рада (Обтівська сільська рада)	6,8118	16.00 Землі запасу (земельні ділянки кожної категорії земель, які не надані у власність або користування громадянам чи юридичним особам)	відсутні	не зареєстровані
448	5922686800:04:003:0361	Сумська область, Конотопський район (Кролевецький район), Кролевецька міська рада (Обтівська сільська рада)	35,4419	16.00 Землі запасу (земельні ділянки кожної категорії земель, які не надані у власність або користування громадянам чи юридичним особам)	відсутні	не зареєстровані
449	5922686800:04:003:0362	Сумська область, Конотопський район (Кролевецький район), Кролевецька міська рада (Обтівська сільська рада)	2,1855	16.00 Землі запасу (земельні ділянки кожної категорії земель, які не надані у власність або користування громадянам чи юридичним особам)	відсутні	не зареєстровані

СУДОВИЙ РЕЄСТР
4-ОТГ від 01.12.2020

450	5922686800:04:003:0363	Сумська область, Конотопський район (Кролевецький район), Кролевецька міська рада (Обтівська сільська рада)	24,5688	16.00 Землі запасу (земельні ділянки кожної категорії земель, які не надані у власність або користування громадянам чи юридичним особам)	відсутні	не зареєстровані
451	5922686800:04:003:0364	Сумська область, Конотопський район (Кролевецький район), Кролевецька міська рада (Обтівська сільська рада)	6,7552	16.00 Землі запасу (земельні ділянки кожної категорії земель, які не надані у власність або користування громадянам чи юридичним особам)	відсутні	не зареєстровані
452	5922686800:04:003:0365	Сумська область, Конотопський район (Кролевецький район), Кролевецька міська рада (Обтівська сільська рада)	4,3467	16.00 Землі запасу (земельні ділянки кожної категорії земель, які не надані у власність або користування громадянам чи юридичним особам)	відсутні	не зареєстровані
453	5922681200:09:001:0602	Сумська область, Конотопський район (Кролевецький район), Кролевецька міська рада (Білогривська сільська рада)	0,3317	16.00 Землі запасу (земельні ділянки кожної категорії земель, які не надані у власність або користування громадянам чи юридичним особам)	відсутні	не зареєстровані
454	5922681200:09:001:0607	Сумська область, Конотопський район (Кролевецький район), Кролевецька міська рада (Білогривська сільська рада)	3,5964	16.00 Землі запасу (земельні ділянки кожної категорії земель, які не надані у власність або користування громадянам чи юридичним особам)	відсутні	не зареєстровані
455	5922681200:09:001:0603	Сумська область, Конотопський район (Кролевецький район), Кролевецька міська рада (Білогривська сільська рада)	2,1962	16.00 Землі запасу (земельні ділянки кожної категорії земель, які не надані у власність або користування громадянам чи юридичним особам)	відсутні	не зареєстровані



456	5922681200:10:002:0216	Сумська область, Конотопський район (Кролевецький район), Кролевецька міська рада (Білогривська сільська рада)	7.8103	16.00 Землі запасу (земельні ділянки кожної категорії земель, які не надані у власність або користування громадянам чи юридичним особам)	відсутні	не зареєстровані
457	5922681200:03:002:0004	Сумська область, Конотопський район (Кролевецький район), Кролевецька міська рада (Білогривська сільська рада)	1.1335	16.00 Землі запасу (земельні ділянки кожної категорії земель, які не надані у власність або користування громадянам чи юридичним особам)	відсутні	не зареєстровані
458	5922685500:04:002:1484	Сумська область, Конотопський район (Кролевецький район), Кролевецька міська рада (Литвиновицька сільська рада)	2.0695	16.00 Землі запасу (земельні ділянки кожної категорії земель, які не надані у власність або користування громадянам чи юридичним особам)	відсутні	Регіональні ландшафтні парки
459	5922685500:04:002:1485	Сумська область, Конотопський район (Кролевецький район), Кролевецька міська рада (Литвиновицька сільська рада)	4.6117	16.00 Землі запасу (земельні ділянки кожної категорії земель, які не надані у власність або користування громадянам чи юридичним особам)	відсутні	Регіональні ландшафтні парки
460	5922685500:04:002:1486	Сумська область, Конотопський район (Кролевецький район), Кролевецька міська рада (Литвиновицька сільська рада)	0.6105	16.00 Землі запасу (земельні ділянки кожної категорії земель, які не надані у власність або користування громадянам чи юридичним особам)	відсутні	Регіональні ландшафтні парки
461	5922685500:04:002:1492	Сумська область, Конотопський район (Кролевецький район), Кролевецька міська рада (Литвиновицька сільська рада)	30.0480	16.00 Землі запасу (земельні ділянки кожної категорії земель, які не надані у власність або користування громадянам чи юридичним особам)	відсутні	Регіональні ландшафтні парки



ТУ ДЕРЖРЕЄСТРАЦІЇ У СУМСЬКІЙ ОБЛАСТІ
4-ОТГ від 01.12.2020

462	5922685500:04:002:1498	Сумська область, Конотопський район (Кролевецький район), Кролевецька міська рада (Литвиновицька сільська рада)	2,6037	16.00 Землі запасу (земельні ділянки кожної категорії земель, які не надані у власність або користування громадянам чи юридичним особам)	відсутні	Регіональні ландшафтні парки
463	5922685500:05:002:0548	Сумська область, Конотопський район (Кролевецький район), Кролевецька міська рада (Литвиновицька сільська рада)	0,7705	16.00 Землі запасу (земельні ділянки кожної категорії земель, які не надані у власність або користування громадянам чи юридичним особам)	відсутні	Регіональні ландшафтні парки
464	5922685500:05:002:0549	Сумська область, Конотопський район (Кролевецький район), Кролевецька міська рада (Литвиновицька сільська рада)	1,4456	16.00 Землі запасу (земельні ділянки кожної категорії земель, які не надані у власність або користування громадянам чи юридичним особам)	відсутні	Регіональні ландшафтні парки. Охоронна зона навколо (вздовж) об'єкта енергетичної системи
465	5922685500:05:002:0550	Сумська область, Конотопський район (Кролевецький район), Кролевецька міська рада (Литвиновицька сільська рада)	1,2136	16.00 Землі запасу (земельні ділянки кожної категорії земель, які не надані у власність або користування громадянам чи юридичним особам)	відсутні	Регіональні ландшафтні парки
466	5922685500:05:002:0551	Сумська область, Конотопський район (Кролевецький район), Кролевецька міська рада (Литвиновицька сільська рада)	2,0707	16.00 Землі запасу (земельні ділянки кожної категорії земель, які не надані у власність або користування громадянам чи юридичним особам)	відсутні	Регіональні ландшафтні парки
467	5922685500:05:001:0470	Сумська область, Конотопський район (Кролевецький район), Кролевецька міська рада (Литвиновицька сільська рада)	2,5450	16.00 Землі запасу (земельні ділянки кожної категорії земель, які не надані у власність або користування громадянам чи юридичним особам)	відсутні	Регіональні ландшафтні парки



ГУ ДЕРЖТЕОКАДАСТРУ У СУМСЬКІЙ ОБЛАСТІ
4-ОТГ від 01.12.2020

468	5922685500:05:003:0050	Сумська область.Конотопський район (Кролевецький район), Кролевецька міська рада (Литвиновицька сільська рада)	4,6309	16.00 Землі запасу (земельні ділянки кожної категорії земель, які не надані у власність або користування громадянам чи юридичним особам)	відсутні	Регіональні ландшафтні парки
469	5922685500:04:001:0705	Сумська область.Конотопський район (Кролевецький район), Кролевецька міська рада (Литвиновицька сільська рада)	2,7380	16.00 Землі запасу (земельні ділянки кожної категорії земель, які не надані у власність або користування громадянам чи юридичним особам)	відсутні	Регіональні ландшафтні парки
470	5922683000:04:001:0067	Сумська область.Конотопський район (Кролевецький район), Кролевецька міська рада (Добротівська сільська рада)	13,8237	16.00 Землі запасу (земельні ділянки кожної категорії земель, які не надані у власність або користування громадянам чи юридичним особам)	відсутні	не зареєстровані
471	5922683000:04:001:0063	Сумська область.Конотопський район (Кролевецький район), Кролевецька міська рада (Добротівська сільська рада)	8,4382	16.00 Землі запасу (земельні ділянки кожної категорії земель, які не надані у власність або користування громадянам чи юридичним особам)	відсутні	не зареєстровані
472	5922683000:04:001:0066	Сумська область.Конотопський район (Кролевецький район), Кролевецька міська рада (Добротівська сільська рада)	22,8877	16.00 Землі запасу (земельні ділянки кожної категорії земель, які не надані у власність або користування громадянам чи юридичним особам)	відсутні	не зареєстровані
473	5922683000:04:001:0065	Сумська область.Конотопський район (Кролевецький район), Кролевецька міська рада (Добротівська сільська рада)	7,5208	16.00 Землі запасу (земельні ділянки кожної категорії земель, які не надані у власність або користування громадянам чи юридичним особам)	відсутні	не зареєстровані



ТУ ДЕРЖРЕЄСТРАЦІЇ У СУМСЬКІЙ ОБЛАСТІ
 4- ОТГ ВІД 01.12.2020

474	5922683000:04:001:0073	Сумська область, Конотопський район (Кролевецький район). Кролевецька міська рада (Добротівська сільська рада)	3,5579	16.00 Землі запасу (земельні ділянки кожної категорії земель, які не надані у власність або користування громадянам чи юридичним особам)	відсутні	не зареєстровані
475	5922683000:04:001:0074	Сумська область, Конотопський район (Кролевецький район). Кролевецька міська рада (Добротівська сільська рада)	22,6269	16.00 Землі запасу (земельні ділянки кожної категорії земель, які не надані у власність або користування громадянам чи юридичним особам)	відсутні	не зареєстровані
476	5922683000:04:001:0068	Сумська область, Конотопський район (Кролевецький район). Кролевецька міська рада (Добротівська сільська рада)	10,4117	16.00 Землі запасу (земельні ділянки кожної категорії земель, які не надані у власність або користування громадянам чи юридичним особам)	відсутні	не зареєстровані
477	5922683000:04:001:0069	Сумська область, Конотопський район (Кролевецький район). Кролевецька міська рада (Добротівська сільська рада)	22,0502	16.00 Землі запасу (земельні ділянки кожної категорії земель, які не надані у власність або користування громадянам чи юридичним особам)	відсутні	Охоронна зона навколо (вздовж) об'єкта енергетичної системи
478	5922683000:03:001:0075	Сумська область, Конотопський район (Кролевецький район). Кролевецька міська рада (Добротівська сільська рада)	9,3728	16.00 Землі запасу (земельні ділянки кожної категорії земель, які не надані у власність або користування громадянам чи юридичним особам)	відсутні	не зареєстровані
479	5922683000:03:001:0072	Сумська область, Конотопський район (Кролевецький район). Кролевецька міська рада (Добротівська сільська рада)	22,4755	16.00 Землі запасу (земельні ділянки кожної категорії земель, які не надані у власність або користування громадянам чи юридичним особам)	відсутні	не зареєстровані



Г. ДЕРЖТЕОКАДАСТРУ У СУМСЬКІЙ ОБЛАСТІ
4-ОТГ від 01.12.2020

480	5922683000:03:001:0081	Сумська область, Конотопський район (Кролевецький район), Кролевецька міська рада (Добротівська сільська рада)	21,2474	16.00 Землі запасу (земельні ділянки кожної категорії земель, які не надані у власність або користування громадянам чи юридичним особам)	відсутні	не зареєстровані
481	5922683000:03:002:0279	Сумська область, Конотопський район (Кролевецький район), Кролевецька міська рада (Добротівська сільська рада)	53,7570	16.00 Землі запасу (земельні ділянки кожної категорії земель, які не надані у власність або користування громадянам чи юридичним особам)	відсутні	не зареєстровані
482	5922687700:02:001:0154	Сумська область, Конотопський район (Кролевецький район), Кролевецька міська рада (Тулиголівська сільська рада)	6,3230	16.00 Землі запасу (земельні ділянки кожної категорії земель, які не надані у власність або користування громадянам чи юридичним особам)	відсутні	не зареєстровані
483	5922687700:03:002:0374	Сумська область, Конотопський район (Кролевецький район), Кролевецька міська рада (Тулиголівська сільська рада)	17,7588	16.00 Землі запасу (земельні ділянки кожної категорії земель, які не надані у власність або користування громадянам чи юридичним особам)	відсутні	не зареєстровані
484	5922687700:02:001:0155	Сумська область, Конотопський район (Кролевецький район), Кролевецька міська рада (Тулиголівська сільська рада)	17,6653	16.00 Землі запасу (земельні ділянки кожної категорії земель, які не надані у власність або користування громадянам чи юридичним особам)	відсутні	не зареєстровані
485	5922687700:02:001:0147	Сумська область, Конотопський район (Кролевецький район), Кролевецька міська рада (Тулиголівська сільська рада)	18,3597	16.00 Землі запасу (земельні ділянки кожної категорії земель, які не надані у власність або користування громадянам чи юридичним особам)	відсутні	не зареєстровані



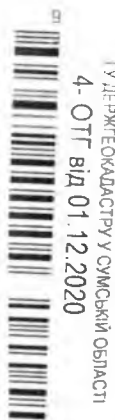
ТУ ДЕРЖТЕХКАДАСТРУ У СУМСЬКІЙ ОБЛАСТІ
4-ОТГ від 01.12.2020



ТУ ДЕРЖТЕОКАДАСТРУ У СУМСЬКІЙ ОБЛАСТІ
4-ОТГ ВІД 01.12.2020

486	5922687700:03:002:0378	Сумська область, Конотопський район (Кролевецький район), Кролевецька міська рада (Тулиголівська сільська рада)	29,3766	16.00 Землі запасу (земельні ділянки кожної категорії земель, які не надані у власність або користування громадянам чи юридичним особам)	відсутні	не зареєстровані
487	5922688900:04:001:0361	Сумська область, Конотопський район (Кролевецький район), Кролевецька міська рада (Ярославецька сільська рада)	16,7004	16.00 Землі запасу (земельні ділянки кожної категорії земель, які не надані у власність або користування громадянам чи юридичним особам)	відсутні	не зареєстровані
488	5922688900:04:001:0363	Сумська область, Конотопський район (Кролевецький район), Кролевецька міська рада (Ярославецька сільська рада)	24,5147	16.00 Землі запасу (земельні ділянки кожної категорії земель, які не надані у власність або користування громадянам чи юридичним особам)	відсутні	не зареєстровані
489	5922683400:02:001:1920	Сумська область, Конотопський район (Кролевецький район), Кролевецька міська рада (Дубовицька сільська рада)	9,6798	16.00 Землі запасу (земельні ділянки кожної категорії земель, які не надані у власність або користування громадянам чи юридичним особам)	відсутні	Перший пояс зони санітарної охорони джерел та об'єктів централізованого питного водопостачання (суворого режиму)
490	5922683400:02:001:1921	Сумська область, Конотопський район (Кролевецький район), Кролевецька міська рада (Дубовицька сільська рада)	3,4175	16.00 Землі запасу (земельні ділянки кожної категорії земель, які не надані у власність або користування громадянам чи юридичним особам)	відсутні	Перший пояс зони санітарної охорони джерел та об'єктів централізованого питного водопостачання (суворого режиму)
491	5922683400:02:001:1924	Сумська область, Конотопський район (Кролевецький район), Кролевецька міська рада (Дубовицька сільська рада)	15,8039	16.00 Землі запасу (земельні ділянки кожної категорії земель, які не надані у власність або користування громадянам чи юридичним особам)	відсутні	не зареєстровані

492	5922683400:02:001:1926	Сумська область, Конотопський район (Кролевецький район), Кролевецька міська рада (Дубовицька сільська рада)	14,5100	16.00 Землі запасу (земельні ділянки кожної категорії земель, які не надані у власність або користування громадянам чи юридичним особам)	відсутні	не зареєстровані
493	5922683400:02:001:1851	Сумська область, Конотопський район (Кролевецький район), Кролевецька міська рада (Дубовицька сільська рада)	19,7585	16.00 Землі запасу (земельні ділянки кожної категорії земель, які не надані у власність або користування громадянам чи юридичним особам)	відсутні	не зареєстровані
494	5922683400:02:002:0883	Сумська область, Конотопський район (Кролевецький район), Кролевецька міська рада (Дубовицька сільська рада)	11,9557	16.00 Землі запасу (земельні ділянки кожної категорії земель, які не надані у власність або користування громадянам чи юридичним особам)	відсутні	Охоронна зона навколо (вздовж) об'єкта енергетичної системи
495	5922686800:04:003:0293	Сумська область, Конотопський район (Кролевецький район), Кролевецька міська рада (Обтівська сільська рада)	45,6127	16.00 Землі запасу (земельні ділянки кожної категорії земель, які не надані у власність або користування громадянам чи юридичним особам)	відсутні	Прибережна захисна смуга вздовж річок, навколо водойм та на островах
496	5922685500:04:002:1491	Сумська область, Конотопський район (Кролевецький район), Кролевецька міська рада (Литвиновицька сільська рада)	14,1622	16.00 Землі запасу (земельні ділянки кожної категорії земель, які не надані у власність або користування громадянам чи юридичним особам)	відсутні	Регіональні ландшафтні парки
497	5922685500:04:002:1494	Сумська область, Конотопський район (Кролевецький район), Кролевецька міська рада (Литвиновицька сільська рада)	7,4882	16.00 Землі запасу (земельні ділянки кожної категорії земель, які не надані у власність або користування громадянам чи юридичним особам)	відсутні	Регіональні ландшафтні парки





ТУ ДЕРЖТЕОКАДАСТРУ У СУМСЬКІЙ ОБЛАСТІ
4-ОТГ від 01.12.2020

498	5922685500:04:002:1495	Сумська область, Конотопський район (Кролевецький район). Кролевецька міська рада (Литвиновицька сільська рада)	28,5694	16.00 Землі запасу (земельні ділянки кожної категорії земель, які не надані у власність або користування громадянам чи юридичним особам)	відсутні	Регіональні ландшафтні парки
499	5922685500:04:002:1496	Сумська область, Конотопський район (Кролевецький район). Кролевецька міська рада (Литвиновицька сільська рада)	11,1290	16.00 Землі запасу (земельні ділянки кожної категорії земель, які не надані у власність або користування громадянам чи юридичним особам)	відсутні	Регіональні ландшафтні парки
500	5922685500:04:002:1266	Сумська область, Конотопський район (Кролевецький район). Кролевецька міська рада (Литвиновицька сільська рада)	97,7850	16.00 Землі запасу (земельні ділянки кожної категорії земель, які не надані у власність або користування громадянам чи юридичним особам)	відсутні	не зареєстровані
501	5922681700:11:001:0108	Сумська область, Конотопський район (Кролевецький район). Кролевецька міська рада (Бистрицька сільська рада)	17,5465	16.00 Землі запасу (земельні ділянки кожної категорії земель, які не надані у власність або користування громадянам чи юридичним особам)	відсутні	не зареєстровані
502	5922685500:04:002:1497	Сумська область, Конотопський район (Кролевецький район). Кролевецька міська рада (Литвиновицька сільська рада)	20,5792	16.00 Землі запасу (земельні ділянки кожної категорії земель, які не надані у власність або користування громадянам чи юридичним особам)	відсутні	Регіональні ландшафтні парки
503	5922681700:14:002:1249	Сумська область, Конотопський район (Кролевецький район). Кролевецька міська рада (Бистрицька сільська рада)	24,2047	16.00 Землі запасу (земельні ділянки кожної категорії земель, які не надані у власність або користування громадянам чи юридичним особам)	відсутні	не зареєстровані

504	5922683000:04:002:0124	Сумська область.Конотопський район (Кролевецький район), Кролевецька міська рада (Добротівська сільська рада)	32,4536	16.00 Землі запасу (земельні ділянки кожної категорії земель, які не надані у власність або користування громадянам чи юридичним особам)	відсутні	не зареєстровані
505	5922685500:05:002:0517	Сумська область,Конотопський район (Кролевецький район), Кролевецька міська рада (Литвиновицька сільська рада)	25,2867	16.00 Землі запасу (земельні ділянки кожної категорії земель, які не надані у власність або користування громадянам чи юридичним особам)	відсутні	не зареєстровані
506	5922686800:04:001:1256	Сумська область.Конотопський район (Кролевецький район), Кролевецька міська рада (Обтівська сільська рада)	27,9844	16.00 Землі запасу (земельні ділянки кожної категорії земель, які не надані у власність або користування громадянам чи юридичним особам)	відсутні	Охоронна зона навколо (вздовж) об'єкта енергетичної системи
507	5922686300:09:002:1099	Сумська область.Конотопський район (Кролевецький район), Кролевецька міська рада (Мутинська сільська рада)	16,2597	16.00 Землі запасу (земельні ділянки кожної категорії земель, які не надані у власність або користування громадянам чи юридичним особам)	відсутні	Регіональні ландшафтні парки
508	5922688200:05:002:0978	Сумська область.Конотопський район (Кролевецький район), Кролевецька міська рада (Божківська сільська рада)	20,9049	16.00 Землі запасу (земельні ділянки кожної категорії земель, які не надані у власність або користування громадянам чи юридичним особам)	відсутні	Регіональні ландшафтні парки
509	5922688200:05:002:0987	Сумська область,Конотопський район (Кролевецький район), Кролевецька міська рада (Божківська сільська рада)	21,2349	16.00 Землі запасу (земельні ділянки кожної категорії земель, які не надані у власність або користування громадянам чи юридичним особам)	відсутні	Регіональні ландшафтні парки

ТУ ДЕРЖТЕОКАДАСТРУ У СУМСЬКІЙ ОБЛАСТІ
4- ОТГ від 01.12.2020

510	5922685100:05:003:0904	Сумська область, Конотопський район (Кролевецький район), Кролевецька міська рада (Спаська сільська рада)	24,8243	16.00 Землі запасу (земельні ділянки кожної категорії земель, які не надані у власність або користування громадянам чи юридичним особам)	відсутні	не зареєстровані
511	5922685100:05:003:0962	Сумська область, Конотопський район (Кролевецький район), Кролевецька міська рада (Спаська сільська рада)	41,6104	16.00 Землі запасу (земельні ділянки кожної категорії земель, які не надані у власність або користування громадянам чи юридичним особам)	відсутні	Прибережна захисна смуга вздовж річок, навколо водойм та на островах
512	5922686300:09:002:1049	Сумська область, Конотопський район (Кролевецький район), Кролевецька міська рада (Мутинська сільська рада)	20,2261	16.00 Землі запасу (земельні ділянки кожної категорії земель, які не надані у власність або користування громадянам чи юридичним особам)	відсутні	не зареєстровані
513	5922686300:09:002:1050	Сумська область, Конотопський район (Кролевецький район), Кролевецька міська рада (Мутинська сільська рада)	53,4664	16.00 Землі запасу (земельні ділянки кожної категорії земель, які не надані у власність або користування громадянам чи юридичним особам)	відсутні	не зареєстровані
514	5922686300:09:002:1051	Сумська область, Конотопський район (Кролевецький район), Кролевецька міська рада (Мутинська сільська рада)	36,2970	16.00 Землі запасу (земельні ділянки кожної категорії земель, які не надані у власність або користування громадянам чи юридичним особам)	відсутні	не зареєстровані
515	5922686300:08:003:0244	Сумська область, Конотопський район (Кролевецький район), Кролевецька міська рада (Мутинська сільська рада)	19,4804	16.00 Землі запасу (земельні ділянки кожної категорії земель, які не надані у власність або користування громадянам чи юридичним особам)	відсутні	не зареєстровані

ІНТЕРНЕТ-КАДАСТР У СУМЬСЬКІЙ ОБЛАСТІ
4-ОТГ від 01.12.2020

516	5922686300:09:002:1100	Сумська область, Конотопський район (Кролевецький район), Кролевецька міська рада (Мутинська сільська рада)	33.0985	16.00 Землі запасу (земельні ділянки кожної категорії земель, які не надані у власність або користування громадянам чи юридичним особам)	відсутні	Регіональні ландшафтні парки
517	5922686300:09:002:1097	Сумська область, Конотопський район (Кролевецький район), Кролевецька міська рада (Мутинська сільська рада)	33.7336	16.00 Землі запасу (земельні ділянки кожної категорії земель, які не надані у власність або користування громадянам чи юридичним особам)	відсутні	Регіональні ландшафтні парки
518	5922685100:04:003:0300	Сумська область, Кролевецький район, Спаська сільська рада	55.0779	16.00 Землі запасу (земельні ділянки кожної категорії земель, які не надані у власність або користування громадянам чи юридичним особам)	відсутні	не зареєстровані
519	5922686300:08:003:0245	Сумська область, Конотопський район (Кролевецький район), Кролевецька міська рада (Мутинська сільська рада)	11,4951	16.00 Землі запасу (земельні ділянки кожної категорії земель, які не надані у власність або користування громадянам чи юридичним особам)	відсутні	Прибережна захисна смуга вздовж річок, навколо водойм та на островах
520	5922686300:08:003:0246	Сумська область, Конотопський район (Кролевецький район), Кролевецька міська рада (Мутинська сільська рада)	24,2993	16.00 Землі запасу (земельні ділянки кожної категорії земель, які не надані у власність або користування громадянам чи юридичним особам)	відсутні	Прибережна захисна смуга вздовж річок, навколо водойм та на островах
521	5922688200:05:002:0981	Сумська область, Кролевецький район, Божківська сільська рада	22.0572	16.00 Землі запасу (земельні ділянки кожної категорії земель, які не надані у власність або користування громадянам чи юридичним особам)	відсутні	Регіональні ландшафтні парки



ІНТЕРНЕТ-РЕЄСТРАЦІЯ У СУМСЬКІЙ ОБЛАСТІ
4-ОТГ ВІД 01.12.2020



ТУ ДЕРЖГЕОКАДАСТРУ У СУМСЬКІЙ ОБЛАСТІ
4-ОТГ від 01.12.2020

522	5922688200:05:002:0984	Сумська область, Кролевецький район, Божківська сільська рада	11,9939	16.00 Землі запасу (земельні ділянки кожної категорії земель, які не надані у власність або користування громадянам чи юридичним особам)	відсутні	Регіональні ландшафтні парки
523	5922685100:05:002:0759	Сумська область, Конотопський район (Кролевецький район), Кролевецька міська рада (Спаська сільська рада)	62,6208	16.00 Землі запасу (земельні ділянки кожної категорії земель, які не надані у власність або користування громадянам чи юридичним особам)	відсутні	не зареєстровані
524	5922685100:05:003:0902	Сумська область, Конотопський район (Кролевецький район), Кролевецька міська рада (Спаська, сільська рада)	59,0529	16.00 Землі запасу (земельні ділянки кожної категорії земель, які не надані у власність або користування громадянам чи юридичним особам)	відсутні	не зареєстровані
525	5922688200:05:002:0986	Сумська область, Конотопський район (Кролевецький район), Кролевецька міська рада (Божківська сільська рада)	12,2993	16.00 Землі запасу (земельні ділянки кожної категорії земель, які не надані у власність або користування громадянам чи юридичним особам)	відсутні	Регіональні ландшафтні парки
526	5922685100:05:002:0825	Сумська область, Конотопський район (Кролевецький район), Кролевецька міська рада (Спаська сільська рада)	24,4311	16.00 Землі запасу (земельні ділянки кожної категорії земель, які не надані у власність або користування громадянам чи юридичним особам)	відсутні	Регіональні ландшафтні парки
527	5922686300:08:003:0248	Сумська область, Конотопський район (Кролевецький район), Кролевецька міська рада (Мутинська сільська рада)	45,3480	16.00 Землі запасу (земельні ділянки кожної категорії земель, які не надані у власність або користування громадянам чи юридичним особам)	відсутні	не зареєстровані

528	5922686300:08:003:0233	Сумська область, Конотопський район (Кролевецький район), Кролевецька міська рада (Мутинська сільська рада)	51.7225	16.00 Землі запасу (земельні ділянки кожної категорії земель, які не надані у власність або користування громадянам чи юридичним особам)	відсутні	не зареєстровані
529	5922685100:04:003:0298	Сумська область, Конотопський район (Кролевецький район), Кролевецька міська рада (Спаська сільська рада)	75.9320	16.00 Землі запасу (земельні ділянки кожної категорії земель, які не надані у власність або користування громадянам чи юридичним особам)	відсутні	Охоронна зона навколо (вздовж) об'єкта енергетичної системи
530	5922685100:04:003:0299	Сумська область, Конотопський район (Кролевецький район), Кролевецька міська рада (Спаська сільська рада)	7.9690	16.00 Землі запасу (земельні ділянки кожної категорії земель, які не надані у власність або користування громадянам чи юридичним особам)	відсутні	не зареєстровані
531	5922685100:04:003:0337	Сумська область, Конотопський район (Кролевецький район), Кролевецька міська рада (Спаська сільська рада)	8.8821	16.00 Землі запасу (земельні ділянки кожної категорії земель, які не надані у власність або користування громадянам чи юридичним особам)	відсутні	Регіональні ландшафтні парки
532	5922685100:05:002:0823	Сумська область, Конотопський район (Кролевецький район), Кролевецька міська рада (Спаська сільська рада)	8.3056	16.00 Землі запасу (земельні ділянки кожної категорії земель, які не надані у власність або користування громадянам чи юридичним особам)	відсутні	Регіональні ландшафтні парки
533	5922685100:05:002:0824	Сумська область, Конотопський район (Кролевецький район), Кролевецька міська рада (Спаська сільська рада)	7.8250	16.00 Землі запасу (земельні ділянки кожної категорії земель, які не надані у власність або користування громадянам чи юридичним особам)	відсутні	Регіональні ландшафтні парки



ІНТЕРНЕТ-РЕЄСТРАЦІЯ У СУМСЬКІЙ ОБЛАСТІ
4-ОТГ від 01.12.2020

534	5922686300:08:003:0242	Сумська область, Конотопський район (Кролевецький район), Кролевецька міська рада (Мутинська сільська рада)	8,7279	16.00 Землі запасу (земельні ділянки кожної категорії земель, які не надані у власність або користування громадянам чи юридичним особам)	відсутні	Прибережна захисна смуга вздовж річок, навколо водойм та на островах
535	5922680400:04:001:0301	Сумська область, Конотопський район (Кролевецький район), Кролевецька міська рада (Алтинівська сільська рада)	26,3130	16.00 Землі запасу (земельні ділянки кожної категорії земель, які не надані у власність або користування громадянам чи юридичним особам)	відсутні	Охоронна зона навколо (вздовж) об'єкта енергетичної системи
536	5922681700:13:001:0114	Сумська область, Конотопський район (Кролевецький район), Кролевецька міська рада (Бистрицька сільська рада)	20,1696	16.00 Землі запасу (земельні ділянки кожної категорії земель, які не надані у власність або користування громадянам чи юридичним особам)	відсутні	Охоронна зона навколо (вздовж) об'єкта енергетичної системи
537	5922681700:15:004:0009	Сумська область, Конотопський район (Кролевецький район), Кролевецька міська рада (Бистрицька сільська рада)	17,4866	16.00 Землі запасу (земельні ділянки кожної категорії земель, які не надані у власність або користування громадянам чи юридичним особам)	відсутні	не зареєстровані
538	5922681700:15:004:0008	Сумська область, Конотопський район (Кролевецький район), Кролевецька міська рада (Бистрицька сільська рада)	26,4391	16.00 Землі запасу (земельні ділянки кожної категорії земель, які не надані у власність або користування громадянам чи юридичним особам)	відсутні	не зареєстровані
539	5922681700:14:001:0557	Сумська область, Конотопський район (Кролевецький район), Кролевецька міська рада (Бистрицька сільська рада)	16,4268	16.00 Землі запасу (земельні ділянки кожної категорії земель, які не надані у власність або користування громадянам чи юридичним особам)	відсутні	Охоронна зона навколо (вздовж) об'єкта енергетичної системи



ПУБЛІЧНИЙ РЕЄСТР
4-ОТГ ВІД 01.12.2020

540	5922686800:04:003:0292	Сумська область, Конотопський район (Кролевецький район), Кролевецька міська рада (Обтівська сільська рада)	5,3246	16.00 Землі запасу (земельні ділянки кожної категорії земель, які не надані у власність або користування громадянам чи юридичним особам)	відсутні	не зареєстровані
541	5922685100:05:002:0822	Сумська область, Конотопський район (Кролевецький район), Кролевецька міська рада (Спаська сільська рада)	25,1523	16.00 Землі запасу (земельні ділянки кожної категорії земель, які не надані у власність або користування громадянам чи юридичним особам)	відсутні	Регіональні ландшафтні парки
542	5922681200:09:002:0324	Сумська область, Конотопський район (Кролевецький район), Кролевецька міська рада (Білогривська сільська рада)	17,2274	16.00 Землі запасу (земельні ділянки кожної категорії земель, які не надані у власність або користування громадянам чи юридичним особам)	відсутні	не зареєстровані
543	5922681200:10:002:0217	Сумська область, Конотопський район (Кролевецький район), Кролевецька міська рада (Білогривська сільська рада)	11,7056	16.00 Землі запасу (земельні ділянки кожної категорії земель, які не надані у власність або користування громадянам чи юридичним особам)	відсутні	не зареєстровані
544	5922681200:10:002:0219	Сумська область, Конотопський район (Кролевецький район), Кролевецька міська рада (Білогривська сільська рада)	17,0100	16.00 Землі запасу (земельні ділянки кожної категорії земель, які не надані у власність або користування громадянам чи юридичним особам)	відсутні	не зареєстровані
545	5922688200:04:002:0350	Сумська область, Конотопський район (Кролевецький район), Кролевецька міська рада (Божківська сільська рада)	18,7670	16.00 Землі запасу (земельні ділянки кожної категорії земель, які не надані у власність або користування громадянам чи юридичним особам)	відсутні	не зареєстровані



546	5922688200:04:002:0354	Сумська область, Конотопський район (Кролевецький район), Кролевецька міська рада (Божківська сільська рада)	17,7904	16.00 Землі запасу (земельні ділянки кожної категорії земель, які не надані у власність або користування громадянам чи юридичним особам)	відсутні	не зареєстровані
547	5922688200:04:002:0356	Сумська область, Конотопський район (Кролевецький район), Кролевецька міська рада (Божківська сільська рада)	41,7565	16.00 Землі запасу (земельні ділянки кожної категорії земель, які не надані у власність або користування громадянам чи юридичним особам)	відсутні	не зареєстровані
548	5922688200:04:002:0352	Сумська область, Конотопський район (Кролевецький район), Кролевецька міська рада (Божківська сільська рада)	11,2561	16.00 Землі запасу (земельні ділянки кожної категорії земель, які не надані у власність або користування громадянам чи юридичним особам)	відсутні	Охоронна зона навколо (вздовж) об'єкта енергетичної системи
549	5922688200:04:002:0353	Сумська область, Конотопський район (Кролевецький район), Кролевецька міська рада (Божківська сільська рада)	11,1850	16.00 Землі запасу (земельні ділянки кожної категорії земель, які не надані у власність або користування громадянам чи юридичним особам)	відсутні	не зареєстровані
550	5922688200:04:002:0358	Сумська область, Конотопський район (Кролевецький район), Кролевецька міська рада (Божківська сільська рада)	16,6071	16.00 Землі запасу (земельні ділянки кожної категорії земель, які не надані у власність або користування громадянам чи юридичним особам)	відсутні	не зареєстровані
551	5922688200:05:002:0977	Сумська область, Конотопський район (Кролевецький район), Кролевецька міська рада (Божківська сільська рада)	30,2510	16.00 Землі запасу (земельні ділянки кожної категорії земель, які не надані у власність або користування громадянам чи юридичним особам)	відсутні	Охоронна зона навколо (вздовж) об'єкта енергетичної системи, Регіональні ландшафтні парки



ТУ ДЕРЖТЕХКАДАСТРУ У СУМСЬКІЙ ОБЛАСТІ
4-ОТГ від 01.12.2020

552	5922688200:05:002:0976	Сумська область, Конотопський район (Кролевецький район), Кролевецька міська рада (Божківська сільська рада)	12,5245	16.00 Землі запасу (земельні ділянки кожної категорії земель, які не надані у власність або користування громадянам чи юридичним особам)	відсутні	Регіональні ландшафтні парки
553	5922681500:07:004:0004	Сумська область, Конотопський район (Кролевецький район), Кролевецька міська рада (Буйвалівська сільська рада)	11,6796	16.00 Землі запасу (земельні ділянки кожної категорії земель, які не надані у власність або користування громадянам чи юридичним особам)	відсутні	не зареєстровані
554	5922681500:06:002:0434	Сумська область, Конотопський район (Кролевецький район), Кролевецька міська рада (Буйвалівська сільська рада)	15,1425	16.00 Землі запасу (земельні ділянки кожної категорії земель, які не надані у власність або користування громадянам чи юридичним особам)	відсутні	не зареєстровані
555	5922681500:06:003:0394	Сумська область, Конотопський район (Кролевецький район), Кролевецька міська рада (Буйвалівська сільська рада)	15,6500	16.00 Землі запасу (земельні ділянки кожної категорії земель, які не надані у власність або користування громадянам чи юридичним особам)	відсутні	Охоронна зона навколо (вздовж) об'єкта енергетичної системи
556	5922683000:03:001:0074	Сумська область, Конотопський район (Кролевецький район), Кролевецька міська рада (Добротівська сільська рада)	10,8838	16.00 Землі запасу (земельні ділянки кожної категорії земель, які не надані у власність або користування громадянам чи юридичним особам)	відсутні	не зареєстровані
557	5922683000:03:001:0078	Сумська область, Конотопський район (Кролевецький район), Кролевецька міська рада (Добротівська сільська рада)	14,7488	16.00 Землі запасу (земельні ділянки кожної категорії земель, які не надані у власність або користування громадянам чи юридичним особам)	відсутні	не зареєстровані



ГУ ДЕРЖГЕОКАДАСТРУ У СУМСЬКІЙ ОБЛАСТІ
4-ОТГ від 01.12.2020

558	5922683000:03:001:0076	Сумська область, Конотопський район (Кролевецький район). Кролевецька міська рада (Добротівська сільська рада)	42.6578	16.00 Землі запасу (земельні ділянки кожної категорії земель, які не надані у власність або користування громадянам чи юридичним особам)	відсутні	не зареєстровані
559	5922683000:03:001:0071	Сумська область, Конотопський район (Кролевецький район). Кролевецька міська рада (Добротівська сільська рада)	12.6684	16.00 Землі запасу (земельні ділянки кожної категорії земель, які не надані у власність або користування громадянам чи юридичним особам)	відсутні	не зареєстровані
560	5922683000:03:001:0079	Сумська область, Конотопський район (Кролевецький район). Кролевецька міська рада (Добротівська сільська рада)	22,0267	16.00 Землі запасу (земельні ділянки кожної категорії земель, які не надані у власність або користування громадянам чи юридичним особам)	відсутні	не зареєстровані
561	5922683000:04:003:0311	Сумська область, Конотопський район (Кролевецький район). Кролевецька міська рада (Добротівська сільська рада)	11,3955	16.00 Землі запасу (земельні ділянки кожної категорії земель, які не надані у власність або користування громадянам чи юридичним особам)	відсутні	не зареєстровані
562	5922683000:04:001:0072	Сумська область, Конотопський район (Кролевецький район). Кролевецька міська рада (Добротівська сільська рада)	23,4680	16.00 Землі запасу (земельні ділянки кожної категорії земель, які не надані у власність або користування громадянам чи юридичним особам)	відсутні	Охоронна зона навколо (вздовж) об'єкта енергетичної системи
563	5922683000:04:001:0071	Сумська область, Конотопський район (Кролевецький район). Кролевецька міська рада (Добротівська сільська рада)	27,7564	16.00 Землі запасу (земельні ділянки кожної категорії земель, які не надані у власність або користування громадянам чи юридичним особам)	відсутні	Охоронна зона навколо (вздовж) об'єкта енергетичної системи



ГУ ДЕРЖТЕОКАДАСТРУ У СУМСЬКІЙ ОБЛАСТІ
4-ОТГ від 01.12.2020

564	5922683000:04:002:0120	Сумська область, Конотопський район (Кролевецький район), Кролевецька міська рада (Добротівська сільська рада)	33,1248	16.00 Землі запасу (земельні ділянки кожної категорії земель, які не надані у власність або користування громадянам чи юридичним особам)	відсутні	не зареєстровані
565	5922683000:04:001:0062	Сумська область, Конотопський район (Кролевецький район), Кролевецька міська рада (Добротівська сільська рада)	14,0306	16.00 Землі запасу (земельні ділянки кожної категорії земель, які не надані у власність або користування громадянам чи юридичним особам)	відсутні	Охоронна зона навколо (вздовж) об'єкта енергетичної системи
566	5922683000:04:001:0064	Сумська область, Конотопський район (Кролевецький район), Кролевецька міська рада (Добротівська сільська рада)	61,3872	16.00 Землі запасу (земельні ділянки кожної категорії земель, які не надані у власність або користування громадянам чи юридичним особам)	відсутні	не зареєстровані
567	5922683000:04:002:0118	Сумська область, Конотопський район (Кролевецький район), Кролевецька міська рада (Добротівська сільська рада)	10,3040	16.00 Землі запасу (земельні ділянки кожної категорії земель, які не надані у власність або користування громадянам чи юридичним особам)	відсутні	не зареєстровані
568	5922683000:04:002:0123	Сумська область, Конотопський район (Кролевецький район), Кролевецька міська рада (Добротівська сільська рада)	55,5180	16.00 Землі запасу (земельні ділянки кожної категорії земель, які не надані у власність або користування громадянам чи юридичним особам)	відсутні	не зареєстровані
569	5922683000:03:002:0281	Сумська область, Конотопський район (Кролевецький район), Кролевецька міська рада (Добротівська сільська рада)	13,0213	16.00 Землі запасу (земельні ділянки кожної категорії земель, які не надані у власність або користування громадянам чи юридичним особам)	відсутні	не зареєстровані



ПУБЛІЧНЕ РЕЄСТРАЦІОННЕ УСТАНОВЛЕННЯ
4-ОТГ від 01.12.2020

570	5922683900:06:001:0803	Сумська область, Конотопський район (Кролевецький район). Кролевецька міська рада (Зазірківська сільська рада)	12,9703	16.00 Землі запасу (земельні ділянки кожної категорії земель, які не надані у власність або користування громадянам чи юридичним особам)	відсутні	не зареєстровані
571	5922683900:05:003:0558	Сумська область, Конотопський район (Кролевецький район). Кролевецька міська рада (Зазірківська сільська рада)	17,8539	16.00 Землі запасу (земельні ділянки кожної категорії земель, які не надані у власність або користування громадянам чи юридичним особам)	відсутні	Охоронна зона навколо (вздовж) об'єкта енергетичної системи
572	5922683900:05:003:0557	Сумська область, Конотопський район (Кролевецький район). Кролевецька міська рада (Зазірківська сільська рада)	11,7033	16.00 Землі запасу (земельні ділянки кожної категорії земель, які не надані у власність або користування громадянам чи юридичним особам)	відсутні	Охоронна зона навколо (вздовж) об'єкта енергетичної системи
573	5922683900:04:002:0304	Сумська область, Конотопський район (Кролевецький район). Кролевецька міська рада (Зазірківська сільська рада)	14,5953	16.00 Землі запасу (земельні ділянки кожної категорії земель, які не надані у власність або користування громадянам чи юридичним особам)	відсутні	Регіональні ландшафтні парки
574	5922685500:04:002:1493	Сумська область, Конотопський район (Кролевецький район). Кролевецька міська рада (Литвиновицька сільська рада)	14,2140	16.00 Землі запасу (земельні ділянки кожної категорії земель, які не надані у власність або користування громадянам чи юридичним особам)	відсутні	Регіональні ландшафтні парки
575	5922685900:02:003:0059	Сумська область, Конотопський район (Кролевецький район). Кролевецька міська рада (Локнянська сільська рада)	16,3722	16.00 Землі запасу (земельні ділянки кожної категорії земель, які не надані у власність або користування громадянам чи юридичним особам)	відсутні	Охоронна зона навколо (вздовж) об'єкта енергетичної системи



ПУБЛІЧНОДОСТУПНИЙ
4-ОТГ від 01.12.2020

576	5922685900:02:001:1195	Сумська область, Конотопський район (Кролевецький район), Кролевецька міська рада (Локнянська сільська рада)	12,7009	16.00 Землі запасу (земельні ділянки кожної категорії земель, які не надані у власність або користування громадянам чи юридичним особам)	відсутні	не зареєстровані
577	5922685900:02:003:0057	Сумська область, Конотопський район (Кролевецький район), Кролевецька міська рада (Локнянська сільська рада)	10,6405	16.00 Землі запасу (земельні ділянки кожної категорії земель, які не надані у власність або користування громадянам чи юридичним особам)	відсутні	Охоронна зона навколо (вздовж) об'єкта енергетичної системи
578	5922685900:02:002:0899	Сумська область, Конотопський район (Кролевецький район), Кролевецька міська рада (Локнянська сільська рада)	13,6742	16.00 Землі запасу (земельні ділянки кожної категорії земель, які не надані у власність або користування громадянам чи юридичним особам)	відсутні	Регіональні ландшафтні парки
579	5922686300:08:001:0390	Сумська область, Конотопський район (Кролевецький район), Кролевецька міська рада (Мутинська сільська рада)	15,8230	16.00 Землі запасу (земельні ділянки кожної категорії земель, які не надані у власність або користування громадянам чи юридичним особам)	відсутні	не зареєстровані
580	5922686300:09:001:1194	Сумська область, Конотопський район (Кролевецький район), Кролевецька міська рада (Мутинська сільська рада)	14,4608	16.00 Землі запасу (земельні ділянки кожної категорії земель, які не надані у власність або користування громадянам чи юридичним особам)	відсутні	Регіональні ландшафтні парки
581	5922686300:09:001:1193	Сумська область, Конотопський район (Кролевецький район), Кролевецька міська рада (Мутинська сільська рада)	16,3305	16.00 Землі запасу (земельні ділянки кожної категорії земель, які не надані у власність або користування громадянам чи юридичним особам)	відсутні	Регіональні ландшафтні парки



ІНТЕРНЕТ-КАДАСТР У СУМСЬКІЙ ОБЛАСТІ
4-ОТГ від 01.12.2020

582	5922686300:08:003:0301	Сумська область.Конотопський район (Кролевецький район), Кролевецька міська рада (Мутинська сільська рада)	11,7462	16.00 Землі запасу (земельні ділянки кожної категорії земель, які не надані у власність або користування громадянам чи юридичним особам)	відсутні	Регіональні ландшафтні парки
583	5922685100:06:002:1056	Сумська область.Конотопський район (Кролевецький район), Кролевецька міська рада (Спаська сільська рада)	15,9471	16.00 Землі запасу (земельні ділянки кожної категорії земель, які не надані у власність або користування громадянам чи юридичним особам)	відсутні	Регіональні ландшафтні парки
584	5922685100:05:002:0816	Сумська область.Конотопський район (Кролевецький район), Кролевецька міська рада (Спаська сільська рада)	11,5509	16.00 Землі запасу (земельні ділянки кожної категорії земель, які не надані у власність або користування громадянам чи юридичним особам)	відсутні	не зареєстровані
585	5922687700:03:002:0381	Сумська область.Конотопський район (Кролевецький район), Кролевецька міська рада (Тулиголівська сільська рада)	83,5114	16.00 Землі запасу (земельні ділянки кожної категорії земель, які не надані у власність або користування громадянам чи юридичним особам)	відсутні	не зареєстровані
586	5922687700:03:001:0713	Сумська область.Конотопський район (Кролевецький район), Кролевецька міська рада (Тулиголівська сільська рада)	10,0553	16.00 Землі запасу (земельні ділянки кожної категорії земель, які не надані у власність або користування громадянам чи юридичним особам)	відсутні	не зареєстровані
587	5922687700:03:002:0373	Сумська область.Конотопський район (Кролевецький район), Кролевецька міська рада (Тулиголівська сільська рада)	23,1854	16.00 Землі запасу (земельні ділянки кожної категорії земель, які не надані у власність або користування громадянам чи юридичним особам)	відсутні	не зареєстровані



588	5922687700:03:002:0372	Сумська область, Конотопський район (Кролевецький район). Кролевецька міська рада (Тулиголівська сільська рада)	10,9212	16.00 Землі запасу (земельні ділянки кожної категорії земель, які не надані у власність або користування громадянам чи юридичним особам)	відсутні	не зареєстровані
589	5922687700:03:001:0707	Сумська область, Конотопський район (Кролевецький район). Кролевецька міська рада (Тулиголівська сільська рада)	47,7079	16.00 Землі запасу (земельні ділянки кожної категорії земель, які не надані у власність або користування громадянам чи юридичним особам)	відсутні	не зареєстровані
590	5922687700:03:001:0709	Сумська область, Конотопський район (Кролевецький район). Кролевецька міська рада (Тулиголівська сільська рада)	11,6527	16.00 Землі запасу (земельні ділянки кожної категорії земель, які не надані у власність або користування громадянам чи юридичним особам)	відсутні	не зареєстровані
591	5922688700:03:003:0459	Сумська область, Конотопський район (Кролевецький район). Кролевецька міська рада (Яровська сільська рада)	22,1376	16.00 Землі запасу (земельні ділянки кожної категорії земель, які не надані у власність або користування громадянам чи юридичним особам)	відсутні	не зареєстровані
592	5922688700:03:001:0440	Сумська область, Конотопський район (Кролевецький район). Кролевецька міська рада (Яровська сільська рада)	11,8333	16.00 Землі запасу (земельні ділянки кожної категорії земель, які не надані у власність або користування громадянам чи юридичним особам)	відсутні	не зареєстровані
593	5922688700:03:004:0457	Сумська область, Конотопський район (Кролевецький район). Кролевецька міська рада (Яровська сільська рада)	26,2251	16.00 Землі запасу (земельні ділянки кожної категорії земель, які не надані у власність або користування громадянам чи юридичним особам)	відсутні	Охоронна зона навколо (вздовж) об'єкта енергетичної системи



ПУБЛІЧНИЙ РЕЄСТР СУМСЬКОЇ ОБЛАСТІ
4-ОТГ від 01.12.2020

594	5922688700:03:002:0443	Сумська область, Конотопський район (Кролевецький район), Кролевецька міська рада (Яровська сільська рада)	17,6288	16.00 Землі запасу (земельні ділянки кожної категорії земель, які не надані у власність або користування громадянам чи юридичним особам)	відсутні	не зареєстровані
595	5922688700:03:002:0448	Сумська область, Конотопський район (Кролевецький район), Кролевецька міська рада (Яровська сільська рада)	11,9238	16.00 Землі запасу (земельні ділянки кожної категорії земель, які не надані у власність або користування громадянам чи юридичним особам)	відсутні	не зареєстровані
596	5922688700:03:002:0450	Сумська область, Конотопський район (Кролевецький район), Кролевецька міська рада (Яровська сільська рада)	14,9090	16.00 Землі запасу (земельні ділянки кожної категорії земель, які не надані у власність або користування громадянам чи юридичним особам)	відсутні	не зареєстровані
597	5922688700:03:002:0453	Сумська область, Конотопський район (Кролевецький район), Кролевецька міська рада (Яровська сільська рада)	18,0348	16.00 Землі запасу (земельні ділянки кожної категорії земель, які не надані у власність або користування громадянам чи юридичним особам)	відсутні	Охоронна зона навколо (вздовж) об'єкта енергетичної системи
598	5922688900:03:002:0531	Сумська область, Конотопський район (Кролевецький район), Кролевецька міська рада (Ярославецька сільська рада)	17,1350	16.00 Землі запасу (земельні ділянки кожної категорії земель, які не надані у власність або користування громадянам чи юридичним особам)	відсутні	не зареєстровані
599	5922688900:03:002:0532	Сумська область, Конотопський район (Кролевецький район), Кролевецька міська рада (Ярославецька сільська рада)	40,1473	16.00 Землі запасу (земельні ділянки кожної категорії земель, які не надані у власність або користування громадянам чи юридичним особам)	відсутні	не зареєстровані



ІНТЕРНЕТ-РЕЄСТРАЦІЯ СУМСЬКОЇ ОБЛАСТІ
4-ОТГ від 01.12.2020



600	5922688900:03:002:0526	Сумська область, Конотопський район (Кролевецький район). Кролевецька міська рада (Ярославецька сільська рада)	11,2752	16.00 Землі запасу (земельні ділянки кожної категорії земель, які не надані у власність або користування громадянам чи юридичним особам)	відсутні	не зареєстровані
601	5922688900:03:001:0949	Сумська область, Конотопський район (Кролевецький район). Кролевецька міська рада (Ярославецька сільська рада)	15,9332	16.00 Землі запасу (земельні ділянки кожної категорії земель, які не надані у власність або користування громадянам чи юридичним особам)	відсутні	не зареєстровані
602	5922688900:03:002:0530	Сумська область, Конотопський район (Кролевецький район). Кролевецька міська рада (Ярославецька сільська рада)	18,6414	16.00 Землі запасу (земельні ділянки кожної категорії земель, які не надані у власність або користування громадянам чи юридичним особам)	відсутні	не зареєстровані
603	5922688900:03:002:0524	Сумська область, Конотопський район (Кролевецький район). Кролевецька міська рада (Ярославецька сільська рада)	38,9310	16.00 Землі запасу (земельні ділянки кожної категорії земель, які не надані у власність або користування громадянам чи юридичним особам)	відсутні	Охоронна зона навколо (вздовж) об'єкта енергетичної системи
604	5922688900:04:003:0901	Сумська область, Конотопський район (Кролевецький район). Кролевецька міська рада (Ярославецька сільська рада)	11,1002	16.00 Землі запасу (земельні ділянки кожної категорії земель, які не надані у власність або користування громадянам чи юридичним особам)	відсутні	не зареєстровані
605	5922688900:04:001:0364	Сумська область, Конотопський район (Кролевецький район). Кролевецька міська рада (Ярославецька сільська рада)	10,1944	16.00 Землі запасу (земельні ділянки кожної категорії земель, які не надані у власність або користування громадянам чи юридичним особам)	відсутні	не зареєстровані

606	5922688900:03:001:0947	Сумська область. Конотопський район (Кролевецький район), Кролевецька міська рада (Ярославецька сільська рада)	13.4826	16.00 Землі запасу (земельні ділянки кожної категорії земель, які не надані у власність або користування громадянам чи юридичним особам)	відсутні	не зареєстровані
607	5922688900:04:001:0365	Сумська область. Конотопський район (Кролевецький район), Кролевецька міська рада (Ярославецька сільська рада)	12.0090	16.00 Землі запасу (земельні ділянки кожної категорії земель, які не надані у власність або користування громадянам чи юридичним особам)	відсутні	не зареєстровані
608	5922686800:04:001:1434	Сумська область. Конотопський район (Кролевецький район), Кролевецька міська рада (Обтівська сільська рада)	6.0000	16.00 Землі запасу (земельні ділянки кожної категорії земель, які не надані у власність або користування громадянам чи юридичним особам)	відсутні	не зареєстровані
609	5922686300:09:001:1190	Сумська область. Конотопський район (Кролевецький район), Кролевецька міська рада (Мутинська сільська рада)	1.2643	16.00 Землі запасу (земельні ділянки кожної категорії земель, які не надані у власність або користування громадянам чи юридичним особам)	відсутні	не зареєстровані
610	5922683400:02:001:1871	Сумська область. Кролевецький район, Дубовицька сільська рада	49.9817	01.01. для ведення товарного сільськогосподарського виробництва	договір оренди з Товариством з обмеженою відповідальністю "Дубовичі" від 25.03.2016 року	Охоронна зона навколо (вздовж) об'єкта енергетичної системи
611	5922683400:02:001:1870	Сумська область. Кролевецький район, Дубовицька сільська рада	37.0805	01.01. для ведення товарного сільськогосподарського виробництва	договір оренди з Товариством з обмеженою відповідальністю "Дубовичі" від 19.07.2016 року	не зареєстровані



ПУБЛІЧНА АГЕНТСТВО У СІМСЬКІЙ ОБЛАСТІ
4-ОТГ від 01.12.2020

612	5922683400:02:002:0878	Сумська область, Кролевецький район, Дубовицька сільська рада	56,2692	01.01. для ведення товарного сільськогосподарського виробництва	договір оренди з Товариством з обмеженою відповідальністю "Дубовичі" від 23.05.2016 року	не зареєстровані
613	5922685500:05:002:0546	Сумська область, Конотопський район (Кролевецький район), Кролевецька міська рада (Литвиновицька сільська рада)	2,6496	16.00 Землі запасу (земельні ділянки кожної категорії земель, які не надані у власність або користування громадянам чи юридичним особам)	відсутні	Регіональні ландшафтні парки
614	5922685500:05:002:0545	Сумська область, Конотопський район (Кролевецький район), Кролевецька міська рада (Литвиновицька сільська рада)	9,5720	16.00 Землі запасу (земельні ділянки кожної категорії земель, які не надані у власність або користування громадянам чи юридичним особам)	відсутні	Охоронна зона навколо (вздовж) об'єкта енергетичної системи, Регіональні ландшафтні парки
Всього			6985,1340			

Г.У. ДЕРЖГЕОКАДАСТРУ У СУМСЬКІЙ ОБЛАСТІ
4-ОТГ від 01.12.2020

Начальник Головного управління
Держгеокадастру у Сумській області
Свген ГРИЦИК



Голова Кролевецької міської ради
Конотопського району (Кролевецького району)
Сумської області
Віктор ЛЕХМАН

