



ДЕРЖГЕОКАДАСТР  
Головне управління Держгеокадастру у Сумській області  
НАКАЗ

м. Суми

08.12.2020

№ 15-ОТГ

**Про передачу земельних ділянок державної власності у комунальну власність**

Відповідно до статей 15<sup>1</sup>, 117, 122 Земельного кодексу України, Указу Президента України від 15.10.2020 № 449/2020 «Про деякі заходи щодо прискорення реформ у сфері земельних відносин», постанови Кабінету Міністрів України від 16 листопада 2020 р. № 1113 «Деякі заходи щодо прискорення реформ у сфері земельних відносин», наказу Державної служби України з питань геодезії, картографії та кадастру від 17.11.2020 № 485 «Деякі питання передачі земельних ділянок сільськогосподарського призначення державної власності до комунальної власності», керуючись Положенням про Головне управління Держгеокадастру у Сумській області, затвердженого наказом Держгеокадастру від 17.11.2016 № 308 (у редакції наказу Держгеокадастру від 20.02.2020 № 53),

**НАКАЗУЮ:**

1. Передати Садівській сільській раді Сумського району Сумської області у комунальну власність земельні ділянки сільськогосподарського призначення державної власності загальною площею 1232,0973 га, які розташовані за межами населених пунктів на території Садівської об'єднаної територіальної громади Сумського району Сумської області згідно з актом приймання-передачі.

2. Право власності на земельні ділянки виникає з моменту державної реєстрації цього права та оформлюється відповідно до Закону України «Про державну реєстрацію речових прав на нерухоме майно та їх обтяжень».

3. Контроль за виконанням цього наказу залишаю за собою.

Начальник

Свген ГРИЦИК



**Акт приймання-передачі земельних ділянок сільськогосподарського  
призначення із державної у комунальну власність**

08.12.2020

місто Суми

1. Головне управління Держгеокадастру у Сумській області відповідно до наказу Головного управління Держгеокадастру у Сумській області від 08.12.2020 № 15-ОТГ передає із державної власності, а Садівська сільська рада Сумського району Сумської області приймає у комунальну власність Садівської об'єднаної територіальної громади Сумського району Сумської області земельні ділянки згідно з додатком.

2. Цей Акт разом із вказаним наказом є підставою для державної реєстрації права, на вказані у додатку земельні ділянки, комунальної власності Садівської сільської ради Сумського району Сумської області.

Начальник Головного  
управління Держгеокадастру  
у Сумській області



Світлана ГРИЦІК

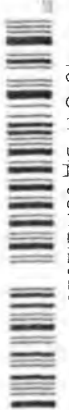
Голова Садівської сільської ради  
Сумського району Сумської області



Іван КРЮЧКОВ



№ з/п	Кадастровий номер земельної ділянки	Місце розташування земельної ділянки	Площа, га	Цільове призначення	Відомості про обтяження речових прав на земельну ділянку	Відомості про обмеження у використанні земельної
1	5924755500:04:003:2093	Сумська область, Сумський район, Садівська сільська рада (Низівська сільська рада)	1,0835	16.00 Землі запасу (земельні ділянки кожної категорії земель, які не надані у власність або користування громадянам чи юридичним особам)	відсутні	не зареєстровані
2	5924755500:06:001:0071	Сумська область, Сумський район, Садівська сільська рада (Низівська сільська рада)	7,1884	16.00 Землі запасу (земельні ділянки кожної категорії земель, які не надані у власність або користування громадянам чи юридичним особам)	відсутні	01.05 охоронна, зона навколо (вздовж) об'єкта енергетичної системи
3	5924787300:09:001:0031	Сумська область, Сумський район, Садівська сільська рада (Сульська сільська рада)	2,5171	16.00 Землі запасу (земельні ділянки кожної категорії земель, які не надані у власність або користування громадянам чи юридичним особам)	відсутні	не зареєстровані
4	5924787300:05:001:0098	Сумська область, Сумський район, Садівська сільська рада (Сульська сільська рада)	7,3636	16.00 Землі запасу (земельні ділянки кожної категорії земель, які не надані у власність або користування громадянам чи юридичним особам)	відсутні	не зареєстровані
5	5924787300:08:005:0042	Сумська область, Сумський район, Садівська сільська рада (Сульська сільська рада)	0,9097	16.00 Землі запасу (земельні ділянки кожної категорії земель, які не надані у власність або користування громадянам чи юридичним особам)	відсутні	не зареєстровані



ГУ ДЕРЖРЕКАДАСТРУ у СУМСЬКІЙ ОБЛАСТІ  
15-ОТГ від 08.12.2020

6	5924755500:06:001:0063	Сумська область, Сумський район, Садівська сільська рада (Низівська сільська рада)	46	01.02 Для ведення фермерського господарства	договір оренди між ГУ у Сумській області та ТОВ "СП-АРГОС" № 9642555 від 13.05.2015 (7років)	не зареєстровані
7	5924755500:04:002:0077	Сумська область, Сумський район, Садівська сільська рада (Низівська сільська рада)	26,4629	01.01. Для ведення товарного сільськогосподарського виробництва	договір оренди між ГУ у Сумській області та Товариство з обмеженою відповідальністю Агрофірма "Низи" № 10733278 від 08.08.2015 (7 років)	не зареєстровані
8	5924755500:04:002:0078	Сумська область, Сумський район, Садівська сільська рада (Низівська сільська рада)	7,009	01.01. Для ведення товарного сільськогосподарського виробництва	договір оренди між ГУ у Сумській області та Товариство з обмеженою відповідальністю Агрофірма "Низи" № 10731522 від 08.08.2015 (7 років)	не зареєстровані
9	5924755500:04:003:0956	Сумська область, Сумський район, Садівська сільська рада (Низівська сільська рада)	35,8249	01.01. Для ведення товарного сільськогосподарського виробництва	договір оренди між ГУ у Сумській області та Товариство з обмеженою відповідальністю Агрофірма "Низи" № 10731522 від 08.08.2015 (7 років)	01.05 охоронна, зона навколо (вздовж) об'єкта енергетичної системи
10	5924755500:06:001:0208	Сумська область, Сумський район, Садівська сільська рада (Низівська сільська рада)	14,6593	01.01. Для ведення товарного сільськогосподарського виробництва	договір оренди між ГУ у Сумській області та Товариство з обмеженою відповідальністю Агрофірма "Низи" № 30133608 від 08.08.2015 (7 років)	01.05 охоронна, зона навколо (вздовж) об'єкта енергетичної системи



ГУ ДЕРЖРЕКОМКАДАСТРУ У СУМСЬКОМУ ОБЛАСТІ  
15-ОТГ від 08.12.2020

11	5924787300:02:007:0090	Сумська область, Сумський район, Садівська сільська рада (Сульська сільська рада)	4,1243	01.02 Для ведення фермерського господарства	договір оренди між ГУ у Сумській області та гр. Крючков А.І. № 20668999 від 30.05.2017 (7 років)	не зареєстровані
12	5924787300:02:007:0094	Сумська область, Сумський район, Садівська сільська рада (Сульська сільська рада)	10,4465	01.02 Для ведення фермерського господарства	договір оренди між ГУ у Сумській області та гр. Крючков А.І. № 20674138 від 30.05.2017 (7 років)	не зареєстровані
13	5924787300:02:003:0110	Сумська область, Сумський район, Садівська сільська рада (Сульська сільська рада)	12,3786	01.02 Для ведення фермерського господарства	договір оренди між ГУ у Сумській області та гр. Крючков А.І. № 20662058 від 30.05.2017 (7 років)	не зареєстровані
14	5924787300:02:007:0226	Сумська область, Сумський район, Садівська сільська рада (Сульська сільська рада)	30	01.02 Для ведення фермерського господарства	договір оренди між ГУ у Сумській області та гр. Крючков А.І. № 20672234 від 30.05.2017 (7 років)	не зареєстровані
15	5924787300:08:001:0064	Сумська область, Сумський район, Садівська сільська рада (Сульська сільська рада)	1,6364	01.02 Для ведення фермерського господарства	договір оренди між ГУ у Сумській області та гр. Крючков А.І. № 20649851 від 29.05.2017 (7 років)	не зареєстровані
16	5924787300:02:007:0087	Сумська область, Сумський район, Садівська сільська рада (Сульська сільська рада)	6,8961	01.02 Для ведення фермерського господарства	договір оренди між ГУ у Сумській області та гр. Крючков А.І. № 20666065 від 30.05.2017 (7 років)	не зареєстровані



ГУ ДЕРЖТЕОКАДАСТРУ У СУМСЬКІЙ ОБЛАСТІ  
15-ОТГ ВІД 08.12.2020

17	5924787300:02:001:0093	Сумська область, Сумський район, Садівська сільська рада (Сульська сільська рада)	12,8164	01.02 Для ведення фермерського господарства	договір оренди між ГУ у Сумській області та гр. Крючков А.І. № 20675349 від 30.05.2017 (7 років)	не зареєстровані
18	5924787300:02:007:0169	Сумська область, Сумський район, Садівська сільська рада (Сульська сільська рада)	57,7968	01.02 Для ведення фермерського господарства	договір оренди між ГУ у Сумській області та гр. Крючков А.І. № 20652338 від 29.05.2017 (7 років)	01.05 охоронна, зона навколо (вздовж) об'єкта енергетичної системи
19	5924787300:02:007:0093	Сумська область, Сумський район, Садівська сільська рада (Сульська сільська рада)	5,6919	01.02 Для ведення фермерського господарства	договір оренди між ГУ у Сумській області та гр. Крючков А.І. № 20656972 від 30.05.2017 (7 років)	не зареєстровані
20	5924787300:02:003:0227	Сумська область, Сумський район, Садівська сільська рада (Сульська сільська рада)	5,74	01.02 Для ведення фермерського господарства	договір оренди між ГУ у Сумській області та гр. Крючков А.І. № 20664023 від 30.05.2017 (7 років)	не зареєстровані
21	5924787300:02:001:0094	Сумська область, Сумський район, Садівська сільська рада (Сульська сільська рада)	30,0786	01.02 Для ведення фермерського господарства	договір оренди між ГУ у Сумській області та гр. Сахно Р.С. № 24804912 від 08.02.2018 (7 років)	не зареєстровані
22	5924787300:01:004:0056	Сумська область, Сумський район, Садівська сільська рада (Сульська сільська рада)	0,4739	01.01. Для ведення товарного сільськогосподарського виробництва	договір оренди між Сумська РДА та СФГ Гончаренко В.І №5924700040086 від 30.11.2012 року (10 років)	не зареєстровані
23	5924787300:01:004:0057	Сумська область, Сумський район, Садівська сільська рада (Сульська сільська рада)	0,8125	01.01 Для ведення товарного сільськогосподарського виробництва	договір оренди між Сумська РДА та СФГ Гончаренко В.І №592470004008667 від 30.11.2012 року (10 років)	не зареєстровані

24	5924787300:01:004:0058	Сумська область, Сумський район, Садівська сільська рада (Сульська сільська рада)	0,1012	01.01. Для ведення товарного сільськогосподарського виробництва	договір оренди між Сумська РДА та СФГ Гончаренко В.І №5924700040086 від 30.11.2012 року (10 років)	не зареєстровані
25	5924787300:02:007:0104	Сумська область, Сумський район, Садівська сільська рада (Сульська сільська рада)	11,9348	01.02 Для ведення фермерського господарства	договір оренди між між Сумська РДА та ФГ "Деметра" № 592470004005574 від 26.06.2012 року (10 років)	не зареєстровані
26	5924787300:02:001:0071	Сумська область, Сумський район, Садівська сільська рада (Сульська сільська рада)	11,2537	01.02 Для ведення фермерського господарства	договір оренди між Сумська РДА та ФГ "Деметра" № 592470004005574 від 26.06.2012 року (10 років)	не зареєстровані
27	5924787300:02:001:0072	Сумська область, Сумський район, Садівська сільська рада (Сульська сільська рада)	10,6509	01.02 Для ведення фермерського господарства	договір оренди між Сумська РДА та ФГ "Деметра" № 592470004005574 від 26.06.2012 року (10 років)	не зареєстровані
28	5924787300:02:001:0073	Сумська область, Сумський район, Садівська сільська рада (Сульська сільська рада)	25,5344	01.02 Для ведення фермерського господарства	договір оренди між Сумська РДА та ФГ "Деметра" № 592470004005574 від 26.06.2012 року (10 років)	не зареєстровані
29	5924787300:02:001:0074	Сумська область, Сумський район, Садівська сільська рада (Сульська сільська рада)	5,0251	01.02 Для ведення фермерського господарства	договір оренди між Сумська РДА та ФГ "Деметра" № 592470004005574 від 26.06.2012 року (10 років)	не зареєстровані

30	5924787300:02:001:0075	Сумська область, Сумський район, Садівська сільська рада (Сульська сільська рада)	0,3205	01.02 Для ведення фермерського господарства	договір оренди між Сумська РДА та ФГ "Деметра" № 592470004005574 від 26.06.2012 року (10 років)	не зареєстровані
31	5924787300:02:001:0076	Сумська область, Сумський район, Садівська сільська рада (Сульська сільська рада)	0,4004	01.02 Для ведення фермерського господарства	договір оренди між Сумська РДА та ФГ "Деметра" № 592470004005574 від 26.06.2012 року (10 років)	не зареєстровані
32	5924787300:02:001:0137	Сумська область, Сумський район, Садівська сільська рада (Сульська сільська рада)	25	01.02 Для ведення фермерського господарства	Державний акт на право постійного користування землею серії СМ 00252 від 04.02.1999 Гончаренко В.І.	01.05 охоронна, зона навколо (вздовж) об'єкта енергетичної системи
33	5924787300:02:001:0135	Сумська область, Сумський район, Садівська сільська рада (Сульська сільська рада)	24,6145	01.02 Для ведення фермерського господарства	Державний акт на право постійного користування землею серії СМ 33 від 20.02.1997 Іщенко В.І.	не зареєстровані
34	5924787900:03:003:0339	Сумська область, Сумський район, Садівська сільська рада (Терешківська сільська рада)	32,6741	01.01. Для ведення товарного сільськогосподарського виробництва	договір оренди між ГУ у Сумській області та Товариство з обмеженою відповідальністю "РАЙЗ ПІВНІЧ" №22227228 від 04.09.2017 (7 років)	не зареєстровані
35	5924787300:05:005:0264	Сумська область, Сумський район, Садівська сільська рада (Сульська сільська рада)	6	01.02 Для ведення фермерського господарства	відсутні	не зареєстровані
36	5924787300:05:005:0260	Сумська область, Сумський район, Садівська сільська рада (Сульська сільська рада)	2,9	01.02 Для ведення фермерського господарства	відсутні	не зареєстровані





37	5924787900:03:004:0049	Сумська область, Сумський район, Садівська сільська рада (Терешківська сільська рада)	10,2462	01.01. Для ведення товарного сільськогосподарського виробництва	договір оренди між ГУ у Сумській області та Товариство з обмеженою відповідальністю "РАЙЗ ПІВНІЧ" № 22228795 від 04.09.2017 (7 років)	не зареєстровані
38	5924787900:03:002:0106	Сумська область, Сумський район, Садівська сільська рада (Терешківська сільська рада)	43,6703	01.02 Для ведення фермерського господарства	договір оренди між ГУ у Сумській області та Пройдак Ю.С № 9017312 від 06.03.2015 (7 років)	не зареєстровані
39	5924787900:03:002:0081	Сумська область, Сумський район, Садівська сільська рада (Терешківська сільська рада)	48,6904	01.02 Для ведення фермерського господарства	договір оренди між Сумська РДА та ФГ Шепіль Яків Андрійович №040661301884 від 17.08.2006 (49 років)	не зареєстровані
40	5924782000:06:004:0290	Сумська область, Сумський район, Садівська сільська рада Великовільмівська сільська рада	8,6014	01.01. Для ведення товарного сільськогосподарського виробництва	Договір оренди між ГУ у Сумській області та Сільськогосподарський виробничий кооператив "Агрофірма "Перше травня" № 02137513 від 17.08.2006 (49 років)	01.05 охоронна, зона навколо (вздовж) об'єкта енергетичної системи
41	5924782000:06:004:0289	Сумська область, Сумський район, Садівська сільська рада (Великовільмівська сільська рада)	5,8222	01.01. Для ведення товарного сільськогосподарського виробництва	Договір оренди між ГУ у Сумській області та Сільськогосподарський виробничий кооператив "Агрофірма "Перше травня" № 02137513 від 17.08.2006 (49 років)	не зареєстровані
42	5924782000:06:004:0288	Сумська область, Сумський район, Садівська сільська рада (Великовільмівська сільська рада)	0,133	01.01. Для ведення товарного сільськогосподарського виробництва	Договір оренди між ГУ у Сумській області та Сільськогосподарський виробничий кооператив "Агрофірма "Перше травня" № 02137513 від 17.08.2006 (49 років)	не зареєстровані



43	5924782000:06:004:0287	Сумська область, Сумський район, Садівська сільська рада (Великовільмівська сільська рада)	1,5889	01.01. Для ведення товарного сільськогосподарського виробництва	Договір оренди між ГУ у Сумській обласності та Сільськогосподарський виробничий кооператив "Агрофірма "Перше травня" № 02137513 від 21.10.2014 (10 років)	01.01.005 охоронна, зона навколо (вздовж) об'єкта енергетичної системи
44	5924782000:06:004:0291	Сумська область, Сумський район, Садівська сільська рада (Великовільмівська сільська рада)	0,1529	01.01. Для ведення товарного сільськогосподарського виробництва	Договір оренди між ГУ у Сумській обласності та Сільськогосподарський виробничий кооператив "Агрофірма "Перше травня" № 02137513 від 17.10.2014 (10 років)	не зареєстровані
45	5922983000:10:002:0233	Сумська область, Сумський район (Лебединський район), Садівська сільська рада (Голубівська сільська рада)	2,4837	01.01. Для ведення товарного сільськогосподарського виробництва	договір оренди землі від 25.09.2018 №28144290 укладений між ГУ та СТОВ ім. Шевченка на 7 років	не зареєстровані
46	5922983000:10:002:0234	Сумська область, Сумський район (Лебединський район), Садівська сільська рада (Голубівська сільська рада)	11,3646	01.01. Для ведення товарного сільськогосподарського виробництва	договір оренди землі від 25.09.2018 №28142697 укладений між ГУ та СТОВ ім. Шевченка на 7 років	не зареєстровані
47	5922983000:10:002:0236	Сумська область, Сумський район (Лебединський район), Садівська сільська рада (Голубівська сільська рада)	3,5	01.01. Для ведення товарного сільськогосподарського виробництва	договір оренди землі від 25.09.2018 №28141814 укладений між ГУ та СТОВ ім. Шевченка на 7 років	не зареєстровані
48	5922983000:11:002:0092	Сумська область, Сумський район (Лебединський район), Садівська сільська рада (Голубівська сільська рада)	9,8	01.01. Для ведення товарного сільськогосподарського виробництва	договір оренди землі від 25.09.2018 №28140975 укладений між ГУ та СТОВ ім. Шевченка на 7 років	не зареєстровані
49	5922983000:11:002:0094	Сумська область, Сумський район (Лебединський район), Садівська сільська рада (Голубівська сільська рада)	2,9	01.01. Для ведення товарного сільськогосподарського виробництва	договір оренди землі від 25.09.2018 №28140111 укладений між ГУ та СТОВ ім. Шевченка на 7 років	не зареєстровані



ГУ ДЕРЖРЕЄСТРАЦІЇ У СУМСЬКІЙ ОБЛАСНОСТІ  
15-ОТГ ВІД 08.12.2020

50	5922983000:11:001:0129	Сумська область, Сумський район (Лебединський район), Садівська сільська рада (Голубівська сільська рада)	3,6	01.01. Для ведення товарного сільськогосподарського виробництва	договір оренди землі від 25.09.2018 №28136653 укладений між ГУ та СТОВ ім. Шевченка на 7 років	не зареєстровані
51	5922983000:08:004:0113	Сумська область, Сумський район (Лебединський район), Садівська сільська рада (Голубівська сільська рада)	4,5	01.01. Для ведення товарного сільськогосподарського виробництва	договір оренди землі від 25.09.2018 №28143118 укладений між ГУ та СТОВ ім. Шевченка на 7 років	не зареєстровані
52	5922983000:11:002:0090	Сумська область, Сумський район (Лебединський район), Садівська сільська рада (Голубівська сільська рада)	3,1	01.01. Для ведення товарного сільськогосподарського виробництва	договір оренди землі від 25.09.2018 №28136139 укладений між ГУ та СТОВ ім. Шевченка на 7 років	не зареєстровані
53	5922983000:11:002:0091	Сумська область, Сумський район (Лебединський район), Садівська сільська рада (Голубівська сільська рада)	10,3	01.01. Для ведення товарного сільськогосподарського виробництва	договір оренди землі від 25.09.2018 №28135601 укладений між ГУ та СТОВ ім. Шевченка на 7 років	не зареєстровані
54	5922983000:12:003:0108	Сумська область, Сумський район (Лебединський район), Садівська сільська рада (Голубівська сільська рада)	2,5	01.01. Для ведення товарного сільськогосподарського виробництва	договір оренди землі від 25.09.2018 №28137899 укладений між ГУ та СТОВ ім. Шевченка на 7 років	не зареєстровані
55	5922983000:12:003:0107	Сумська область, Сумський район (Лебединський район), Садівська сільська рада (Голубівська сільська рада)	2,8	01.01. Для ведення товарного сільськогосподарського виробництва	договір оренди землі від 25.09.2018 №28138396 укладений між ГУ та СТОВ ім. Шевченка на 7 років	не зареєстровані
56	5922983000:11:002:0093	Сумська область, Сумський район (Лебединський район), Садівська сільська рада (Голубівська сільська рада)	1,5	01.01. Для ведення товарного сільськогосподарського виробництва	договір оренди землі від 25.09.2018 №28139028 укладений між ГУ та СТОВ ім. Шевченка на 7 років	не зареєстровані



ГУ ДЕРЖТЕХКАДАСТРУ СУМСЬКОЇ ОБЛАСТІ  
15-ОТГ від 08.12.2020

57	5922983000:10:001:0294	Сумська область, Сумський район (Лебединський район), Садівська сільська рада (Голубівська сільська рада)	3	01.01. Для ведення товарного сільськогосподарського виробництва	договір оренди землі від 25.09.2018 №28143726 укладений між ГУ та СТОВ ім. Шевченка на 7 років	01.05.Охоронна зона навколо (вздовж) об'єкта енергетичної системи
58	5922983000:11:001:0128	Сумська область, Сумський район (Лебединський район), Садівська сільська рада (Голубівська сільська рада)	4,7	01.01. Для ведення товарного сільськогосподарського виробництва	договір оренди землі від 25.09.2018 №28146680 укладений між ГУ та СТОВ ім. Шевченка на 7 років	не зареєстровані
59	5922983000:10:002:0235	Сумська область, Сумський район (Лебединський район), Садівська сільська рада (Голубівська сільська рада)	3,0023	01.01. Для ведення товарного сільськогосподарського виробництва	договір оренди землі від 25.09.2018 №28147129 укладений між ГУ та СТОВ ім. Шевченка на 7 років	не зареєстровані
60	5922983000:10:002:0232	Сумська область, Сумський район (Лебединський район), Садівська сільська рада (Голубівська сільська рада)	2,7606	01.01. Для ведення товарного сільськогосподарського виробництва	договір оренди землі від 25.09.2018 №28147635 укладений між ГУ та СТОВ ім. Шевченка на 7 років	01.05.Охоронна зона навколо (вздовж) об'єкта енергетичної системи
61	5924755500:04:002:0106	Сумська область, Сумський район, Садівська сільська рада (Низівська сільська рада)	0,4538	16.00 Землі запасу (земельні ділянки кожної категорії земель, які не надані у власність або користування громадянам чи юридичним особам)	відсутні	не зареєстровані
62	5924755500:04:001:0037	Сумська область, Сумський район, Садівська сільська рада (Низівська сільська рада)	1,3045	16.00 Землі запасу (земельні ділянки кожної категорії земель, які не надані у власність або користування громадянам чи юридичним особам)	відсутні	не зареєстровані
63	5924755500:03:005:0704	Сумська область, Сумський район, Садівська сільська рада (Низівська сільська рада)	1,8333	16.00 Землі запасу (земельні ділянки кожної категорії земель, які не надані у власність або користування громадянам чи юридичним особам)	відсутні	не зареєстровані



64	5924755500:03:005:0703	Сумська область, Сумський район, Садівська сільська рада (Низівська сільська рада)	6,871	16.00 Землі запасу (земельні ділянки кожної категорії земель, які не надані у власність або користування громадянам чи юридичним особам)	відсутні	01.05 охоронна, зона навколо (вздовж) об'єкта енергетичної системи
65	5924755500:03:004:0017	Сумська область, Сумський район, Садівська сільська рада (Низівська сільська рада)	2,6009	16.00 Землі запасу (земельні ділянки кожної категорії земель, які не надані у власність або користування громадянам чи юридичним особам)	відсутні	01.05 охоронна, зона навколо (вздовж) об'єкта енергетичної системи
66	5924755500:02:003:1233	Сумська область, Сумський район, Садівська сільська рада (Низівська сільська рада)	3,6811	16.00 Землі запасу (земельні ділянки кожної категорії земель, які не надані у власність або користування громадянам чи юридичним особам)	відсутні	01.03 Охоронна зона навколо (вздовж) об'єкта транспорту
67	5924755500:02:003:1232	Сумська область, Сумський район, Садівська сільська рада (Низівська сільська рада)	0,9721	16.00 Землі запасу (земельні ділянки кожної категорії земель, які не надані у власність або користування громадянам чи юридичним особам)	відсутні	01.03 Охоронна зона навколо (вздовж) об'єкта транспорту
68	5924755500:06:001:0072	Сумська область, Сумський район, Садівська сільська рада (Низівська сільська рада)	0,7126	16.00 Землі запасу (земельні ділянки кожної категорії земель, які не надані у власність або користування громадянам чи юридичним особам)	відсутні	не зареєстровані
69	5924787300:02:001:0141	Сумська область, Сумський район, Садівська сільська рада (Сульська сільська рада)	7.3052	16.00 Землі запасу (земельні ділянки кожної категорії земель, які не надані у власність або користування громадянам чи юридичним особам)	відсутні	не зареєстровані



ГУ ДЕРЖТЕОКАДАСТРУ У СУМСЬКІЙ ОБЛАСТІ  
15-ОТГ від 08.12.2020

70	5924787300:02:001:0140	Сумська область, Сумський район, Садівська сільська рада (Сульська сільська рада)	4,0879	16.00 Землі запасу (земельні ділянки кожної категорії земель, які не надані у власність або користування громадянам чи юридичним особам)	відсутні	01.05 охоронна, зона навколо (вздовж) об'єкта енергетичної системи
71	5924787300:02:001:0139	Сумська область, Сумський район, Садівська сільська рада (Сульська сільська рада)	2,4457	16.00 Землі запасу (земельні ділянки кожної категорії земель, які не надані у власність або користування громадянам чи юридичним особам)	відсутні	01.05 охоронна, зона навколо (вздовж) об'єкта енергетичної системи та охоронна зона навколо (вздовж) об'єкта транспорту
72	5924787300:02:001:0138	Сумська область, Сумський район, Садівська сільська рада (Сульська сільська рада)	8,7228	16.00 Землі запасу (земельні ділянки кожної категорії земель, які не надані у власність або користування громадянам чи юридичним особам)	відсутні	не зареєстровані
73	5924787300:02:007:0128	Сумська область, Сумський район, Садівська сільська рада (Сульська сільська рада)	11,0484	16.00 Землі запасу (земельні ділянки кожної категорії земель, які не надані у власність або користування громадянам чи юридичним особам)	відсутні	01.05 охоронна, зона навколо (вздовж) об'єкта енергетичної системи та охоронна зона навколо (вздовж) об'єкта транспорту
74	5924787300:02:002:0231	Сумська область, Сумський район, Садівська сільська рада (Сульська сільська рада)	10,4994	16.00 Землі запасу (земельні ділянки кожної категорії земель, які не надані у власність або користування громадянам чи юридичним особам)	відсутні	не зареєстровані



75	5924787300:02:002:0230	Сумська область, Сумський район, Садівська сільська рада (Сульська сільська рада)	15,8951	16.00 Землі запасу (земельні ділянки кожної категорії земель, які не надані у власність або користування громадянам чи юридичним особам)	відсутні	не зареєстровані
76	5924787300:02:003:0118	Сумська область, Сумський район, Садівська сільська рада (Сульська сільська рада)	4,7643	16.00 Землі запасу (земельні ділянки кожної категорії земель, які не надані у власність або користування громадянам чи юридичним особам)	відсутні	не зареєстровані
77	5924787300:05:001:0097	Сумська область, Сумський район, Садівська сільська рада (Сульська сільська рада)	5,0998	16.00 Землі запасу (земельні ділянки кожної категорії земель, які не надані у власність або користування громадянам чи юридичним особам)	відсутні	не зареєстровані
78	5924787300:05:001:0096	Сумська область, Сумський район, Садівська сільська рада (Сульська сільська рада)	3,0756	16.00 Землі запасу (земельні ділянки кожної категорії земель, які не надані у власність або користування громадянам чи юридичним особам)	відсутні	не зареєстровані
79	5924787300:05:001:0095	Сумська область, Сумський район, Садівська сільська рада (Сульська сільська рада)	3,5914	16.00 Землі запасу (земельні ділянки кожної категорії земель, які не надані у власність або користування громадянам чи юридичним особам)	відсутні	не зареєстровані
80	5924787300:05:006:0001	Сумська область, Сумський район, Садівська сільська рада (Сульська сільська рада)	18,9325	16.00 Землі запасу (земельні ділянки кожної категорії земель, які не надані у власність або користування громадянам чи юридичним особам)	відсутні	01.05 охоронна, зона навколо (вздовж) об'єкта енергетичної системи



Г. ДЕРЖ. ЕОКАДАСТРУ У СУМСЬКІЙ ОБЛАСТІ  
15-ОТГ від 08.12.2020

81	5924787300:05:004:0010	Сумська область, Сумський район, Садівська сільська рада (Сульська сільська рада)	16,8731	16.00 Землі запасу (земельні ділянки кожної категорії земель, які не надані у власність або користування громадянам чи юридичним особам)	відсутні	не зареєстровані
82	5924787300:05:004:0011	Сумська область, Сумський район, Садівська сільська рада (Сульська сільська рада)	15,5195	16.00 Землі запасу (земельні ділянки кожної категорії земель, які не надані у власність або користування громадянам чи юридичним особам)	відсутні	не зареєстровані
83	5924787300:05:005:0266	Сумська область, Сумський район, Садівська сільська рада (Сульська сільська рада)	2,8616	16.00 Землі запасу (земельні ділянки кожної категорії земель, які не надані у власність або користування громадянам чи юридичним особам)	відсутні	не зареєстровані
84	5924787300:05:005:0265	Сумська область, Сумський район, Садівська сільська рада (Сульська сільська рада)	4,0396	16.00 Землі запасу (земельні ділянки кожної категорії земель, які не надані у власність або користування громадянам чи юридичним особам)	відсутні	01.05 охоронна, зона навколо (вздовж) об'єкта енергетичної системи
85	5924787300:06:002:0128	Сумська область, Сумський район, Садівська сільська рада (Сульська сільська рада)	12,7226	16.00 Землі запасу (земельні ділянки кожної категорії земель, які не надані у власність або користування громадянам чи юридичним особам)	відсутні	01.05 охоронна, зона навколо (вздовж) об'єкта енергетичної системи
86	5924787300:06:002:0127	Сумська область, Сумський район, Садівська сільська рада (Сульська сільська рада)	4,0525	16.00 Землі запасу (земельні ділянки кожної категорії земель, які не надані у власність або користування громадянам чи юридичним особам)	відсутні	не зареєстровані

Г. ДЕРЖРЕКАДАСТРУ У СУМСЬКІЙ ОБЛАСТІ  
15-ОТГ від 08.12.2020



87	5924787300:06:002:0129	Сумська область, Сумський район, Садівська сільська рада (Сульська сільська рада)	5,1784	16.00 Землі запасу (земельні ділянки кожної категорії земель, які не надані у власність або користування громадянам чи юридичним особам)	відсутні	не зареєстровані
88	5924787300:06:002:0126	Сумська область, Сумський район, Садівська сільська рада (Сульська сільська рада)	11,4398	16.00 Землі запасу (земельні ділянки кожної категорії земель, які не надані у власність або користування громадянам чи юридичним особам)	відсутні	01.05 охоронна, зона навколо (вздовж) об'єкта енергетичної системи
89	5924787300:08:002:0324	Сумська область, Сумський район, Садівська сільська рада (Сульська сільська рада)	8,3487	16.00 Землі запасу (земельні ділянки кожної категорії земель, які не надані у власність або користування громадянам чи юридичним особам)	відсутні	01.05 охоронна, зона навколо (вздовж) об'єкта енергетичної системи
90	5924787300:08:002:0323	Сумська область, Сумський район, Садівська сільська рада (Сульська сільська рада)	1,2058	16.00 Землі запасу (земельні ділянки кожної категорії земель, які не надані у власність або користування громадянам чи юридичним особам)	відсутні	не зареєстровані
91	5924787300:08:005:0044	Сумська область, Сумський район, Садівська сільська рада (Сульська сільська рада)	6,6387	16.00 Землі запасу (земельні ділянки кожної категорії земель, які не надані у власність або користування громадянам чи юридичним особам)	відсутні	01.05 охоронна, зона навколо (вздовж) об'єкта енергетичної системи
92	5924787300:08:005:0043	Сумська область, Сумський район, Садівська сільська рада (Сульська сільська рада)	3,8939	16.00 Землі запасу (земельні ділянки кожної категорії земель, які не надані у власність або користування громадянам чи юридичним особам)	відсутні	не зареєстровані



ГУ ДЕРЖТЕОКАДАСТРУ У СУМСЬКІЙ ОБЛАСТІ  
15-ОТГ від 08.12.2020

93	5924787300:08:005:0041	Сумська область, Сумський район, Садівська сільська рада (Сульська сільська рада)	1,3434	16.00 Землі запасу (земельні ділянки кожної категорії земель, які не надані у власність або користування громадянам чи юридичним особам)	відсутні	не зареєстровані
94	5924787300:09:001:0052	Сумська область, Сумський район, Садівська сільська рада (Сульська сільська рада)	3,8974	16.00 Землі запасу (земельні ділянки кожної категорії земель, які не надані у власність або користування громадянам чи юридичним особам)	відсутні	не зареєстровані
95	5924787300:09:002:0003	Сумська область, Сумський район, Садівська сільська рада (Сульська сільська рада)	1,1658	16.00 Землі запасу (земельні ділянки кожної категорії земель, які не надані у власність або користування громадянам чи юридичним особам)	відсутні	не зареєстровані
96	5924787300:09:002:0002	Сумська область, Сумський район, Садівська сільська рада (Сульська сільська рада)	6,0057	16.00 Землі запасу (земельні ділянки кожної категорії земель, які не надані у власність або користування громадянам чи юридичним особам)	відсутні	не зареєстровані
97	5924787300:09:002:0005	Сумська область, Сумський район, Садівська сільська рада (Сульська сільська рада)	8,2344	16.00 Землі запасу (земельні ділянки кожної категорії земель, які не надані у власність або користування громадянам чи юридичним особам)	відсутні	не зареєстровані
98	5924787300:09:002:0004	Сумська область, Сумський район, Садівська сільська рада (Сульська сільська рада)	3,8852	16.00 Землі запасу (земельні ділянки кожної категорії земель, які не надані у власність або користування громадянам чи юридичним особам)	відсутні	не зареєстровані



ГУ ДЕРЖТЕХКАДАСТРУ У СУМСЬКОМУ ОБЛАСТІ  
15-ОТГ від 08.12.2020

99	5924787300:08:005:0045	Сумська область, Сумський район, Садівська сільська рада (Сульська сільська рада)	2,1829	16.00 Землі запасу (земельні ділянки кожної категорії земель, які не надані у власність або користування громадянам чи юридичним особам)	відсутні	01.05 охоронна, зона навколо (вздовж) об'єкта енергетичної системи
100	5924787900:03:001:0035	Сумська область, Сумський район, Садівська сільська рада (Терешківська сільська рада)	13,9388	16.00 Землі запасу (земельні ділянки кожної категорії земель, які не надані у власність або користування громадянам чи юридичним особам)	відсутні	не зареєстровані
101	5924787900:03:001:0034	Сумська область, Сумський район, Садівська сільська рада (Терешківська сільська рада)	12,0837	16.00 Землі запасу (земельні ділянки кожної категорії земель, які не надані у власність або користування громадянам чи юридичним особам)	відсутні	не зареєстровані
102	5924787900:06:002:0458	Сумська область, Сумський район, Садівська сільська рада (Терешківська сільська рада)	4,2427	16.00 Землі запасу (земельні ділянки кожної категорії земель, які не надані у власність або користування громадянам чи юридичним особам)	відсутні	не зареєстровані
103	5924787900:03:004:0085	Сумська область, Сумський район, Садівська сільська рада (Терешківська сільська рада)	4,9649	16.00 Землі запасу (земельні ділянки кожної категорії земель, які не надані у власність або користування громадянам чи юридичним особам)	відсутні	не зареєстровані
104	5924787900:03:004:0084	Сумська область, Сумський район, Садівська сільська рада (Терешківська сільська рада)	11,4616	16.00 Землі запасу (земельні ділянки кожної категорії земель, які не надані у власність або користування громадянам чи юридичним особам)	відсутні	не зареєстровані

105	5924787900:03:004:0083	Сумська область, Сумський район, Садівська сільська рада (Терешківська сільська рада)	21,0585	16.00 Землі запасу (земельні ділянки кожної категорії земель, які не надані у власність або користування громадянам чи юридичним особам)	відсутні	не зареєстровані
106	5924787900:03:004:0081	Сумська область, Сумський район, Садівська сільська рада (Терешківська сільська рада)	1,502	16.00 Землі запасу (земельні ділянки кожної категорії земель, які не надані у власність або користування громадянам чи юридичним особам)	відсутні	не зареєстровані
107	5924787900:03:004:0082	Сумська область, Сумський район, Садівська сільська рада (Терешківська сільська рада)	13,6262	16.00 Землі запасу (земельні ділянки кожної категорії земель, які не надані у власність або користування громадянам чи юридичним особам)	відсутні	не зареєстровані
108	5924787900:05:002:0065	Сумська область, Сумський район, Садівська сільська рада (Терешківська сільська рада)	6,7086	16.00 Землі запасу (земельні ділянки кожної категорії земель, які не надані у власність або користування громадянам чи юридичним особам)	відсутні	не зареєстровані
109	5924787900:05:002:0066	Сумська область, Сумський район, Садівська сільська рада (Терешківська сільська рада)	3,2878	16.00 Землі запасу (земельні ділянки кожної категорії земель, які не надані у власність або користування громадянам чи юридичним особам)	відсутні	не зареєстровані
110	5924787900:05:002:0064	Сумська область, Сумський район, Садівська сільська рада (Терешківська сільська рада)	1,9407	16.00 Землі запасу (земельні ділянки кожної категорії земель, які не надані у власність або користування громадянам чи юридичним особам)	відсутні	не зареєстровані
111	5924787900:05:002:0063	Сумська область, Сумський район, Садівська сільська рада (Терешківська сільська рада)	3,9526	16.00 Землі запасу (земельні ділянки кожної категорії земель, які не надані у власність або користування громадянам чи юридичним особам)	відсутні	не зареєстровані



112	5924787900:05:004:0001	Сумська область, Сумський район, Садівська сільська рада (Терешківська сільська рада)	21,4208	16.00 Землі запасу (земельні ділянки кожної категорії земель, які не надані у власність або користування громадянам чи юридичним особам)	відсутні	не зареєстровані
113	5922983000:08:004:0127	Сумська область Сумський район (Лебединський район) Садівська сільська рада (Голубівська сільська рада)	38,4911	16.00 Землі запасу (земельні ділянки кожної категорії земель, які не надані у власність або користування громадянам чи юридичним особам)	відсутні	не зареєстровані
114	5922983000:08:004:0128	Сумська область Сумський район (Лебединський район) Садівська сільська рада (Голубівська сільська рада)	3,8323	16.00 Землі запасу (земельні ділянки кожної категорії земель, які не надані у власність або користування громадянам чи юридичним особам)	відсутні	не зареєстровані
115	5922983000:09:004:0081	Сумська область Сумський район (Лебединський район) Садівська сільська рада (Голубівська сільська рада)	30,6918	16.00 Землі запасу (земельні ділянки кожної категорії земель, які не надані у власність або користування громадянам чи юридичним особам)	відсутні	не зареєстровані
116	5922983000:09:004:0075	Сумська область Сумський район (Лебединський район) Садівська сільська рада (Голубівська сільська рада)	11,4628	16.00 Землі запасу (земельні ділянки кожної категорії земель, які не надані у власність або користування громадянам чи юридичним особам)	відсутні	не зареєстровані
117	5922983000:09:004:0080	Сумська область Сумський район (Лебединський район) Садівська сільська рада (Голубівська сільська рада)	19,147	16.00 Землі запасу (земельні ділянки кожної категорії земель, які не надані у власність або користування громадянам чи юридичним особам)	відсутні	не зареєстровані

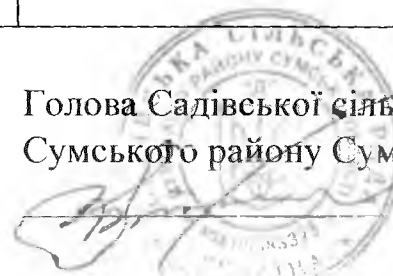


Г. ДЕРЖТЕКАДАСТРУ У СУМСЬКІЙ ОБЛАСТІ  
15-ОТГ від 08.12.2020

118	5922983000:11:001:0130	Сумська область Сумський район (Лебединський район) Садівська сільська рада (Голубівська сільська рада)	23,5517	16.00 Землі запасу (земельні ділянки кожної категорії земель, які не надані у власність або користування громадянам чи юридичним особам)	відсутні	не зареєстровані
119	5922983000:12:002:0126	Сумська область Сумський район (Лебединський район) Садівська сільська рада (Голубівська сільська рада)	17,0955	16.00 Землі запасу (земельні ділянки кожної категорії земель, які не надані у власність або користування громадянам чи юридичним особам)	відсутні	не зареєстровані
120	5922983000:10:003:0141	Сумська область Сумський район (Лебединський район) Садівська сільська рада (Голубівська сільська рада)	6,5321	16.00 Землі запасу (земельні ділянки кожної категорії земель, які не надані у власність або користування громадянам чи юридичним особам)	відсутні	не зареєстровані
121	5922983000:10:003:0142	Сумська область Сумський район (Лебединський район) Садівська сільська рада (Голубівська сільська рада)	14,694	16.00 Землі запасу (земельні ділянки кожної категорії земель, які не надані у власність або користування громадянам чи юридичним особам)	відсутні	не зареєстровані
122	5922983000:11:002:0098	Сумська область Сумський район (Лебединський район) Садівська сільська рада (Голубівська сільська рада)	28,1841	16.00 Землі запасу (земельні ділянки кожної категорії земель, які не надані у власність або користування громадянам чи юридичним особам)	відсутні	не зареєстровані
123	5922983000:11:002:0097	Сумська область Сумський район (Лебединський район) Садівська сільська рада (Голубівська сільська рада)	9,8031	16.00 Землі запасу (земельні ділянки кожної категорії земель, які не надані у власність або користування громадянам чи юридичним особам)	відсутні	не зареєстровані
			<b>1232,0973</b>			

Начальник Головного управління  
Держгеокадастру у Сумській області  
Євген ГРИЦИК

Голова Садівської сільської ради  
Сумського району Сумської області  
Іван КРЮЧКОВ



ГЛ ДЕРЖГЕОКАДАСТРУ У СУМСЬКІЙ ОБЛАСТІ  
15-ОТГ від 08.12.2020