

ЗАТВЕРДЖЕНО
Наказ Головного управління
17.08.2023 № 54

ІНФОРМАЦІЙНА КАРТКА АДМІНІСТРАТИВНОЇ ПОСЛУГИ
ВИДАЧА РІШЕННЯ ПРО ПЕРЕДАЧУ У ВЛАСНІСТЬ, НАДАННЯ У КОРИСТУВАННЯ
ЗЕМЕЛЬНИХ ДІЛЯНОК СІЛЬСЬКОГОСПОДАРСЬКОГО ПРИЗНАЧЕННЯ,
ЩО ПЕРЕБУВАЮТЬ У ДЕРЖАВНІЙ ВЛАСНОСТІ

(назва адміністративної послуги)

Головне управління Держгеокадастру у Сумській області
(найменування суб'єкта надання послуги)

Інформація про центр надання адміністративної послуги			
	1.	2.	3.
№	Найменування центру надання адміністративної послуги, в якому здійснюється обслуговування суб'єкта звернення	Місце знаходження, телефон/факс (довідки), адреса електронної пошти, веб-сайт Центру надання адміністративних послуг	Інформація щодо режиму роботи Центру надання адміністративних послуг
1.1.	Відділ «Центр з надання адміністративних послуг» виконавчого комітету Білопільської міської ради	41800, Сумська обл., Сумський р-н., м. Білопілья, вул. Старопутівльська, 35; (05443) 9-12-95; bilopillya-cnap@ukr.net ; http://bilopillya-meria.gov.ua	Понеділок - Четвер: 8:00-17:15; П'ятниця: 8:00-16:00.
1.2.	Відділ "Центр надання адміністративних послуг" Миколаївської селищної ради Білопільського району Сумської області	41854, Сумська обл., Сумський р-н, смт. Миколаївка, б-р Свободи, 2А; (05443)9-72-38; cnap_mykolaivka@ukr.net	Понеділок: 8:15 – 17:15; Вівторок: 8:00-20:00; Середа-Четвер: 8:15-17:15; П'ятниця: 8:00-16:00.
1.3.	Відділ «Центр надання адміністративних послуг» виконавчого комітету Буринської міської ради	41700, Сумська обл., Конотопський р-н., м. Буринь, вул. Д.Бедного, 6; (05454) 2-22-07; cnapburyn.rada@ukr.net ; http://buryn-miskrada.gov.ua	Понеділок: 8:00-17:15; Вівторок: 8:00-17:15; Середа: 8:00-20:00; Четвер: 8:00-17:15; П'ятниця: 8:00-16:00; Субота: 8:00-13:30
1.4.	Центр надання адміністративних послуг виконавчого комітету Кириківської селищної ради	42830, Сумська обл., Охтирський р-н, смт. Кириківка, вул. Широка, 12; 0955650026; ksr.57@ukr.net	Понеділок: 8:00-17:00; Вівторок: 8:00-17:00; Середа: 8:00-20:00; Четвер: 8:00-17:00; П'ятниця: 8:00-16:00.



1.5.	Відділ «Центр надання адміністративних послуг» Великописарівської селищної ради	42800, Сумська обл., Охтирський р-н., смт. Велика Писарівка, вул. Незалежності, 9-А; (05457)5-13-69 cnap.vpysarivka@ukr.net http://vpsr.gov.ua	Понеділок - П'ятниця: 8:00 – 17:00.
1.6.	Центр надання адміністративних послуг Глухівської міської ради	41400, Сумська обл., Шосткинський р-н., м. Глухів, вул. Києво-Московська, 8; (05444)7-04-40; Snap_gl@ukr.net ; http://hlukhiv-rada.gov.ua/tsnap	Понеділок: 8:00 – 17:15; Вівторок: 8:00 – 17:15; Середа: 8:00 – 20:00; Четвер: 8:00 – 17:15; П'ятниця-Субота: 8:00 – 16:00.
1.7.	Центр надання адміністративних послуг Есманської селищної ради	41400, Сумська обл., Шосткинський р-н, м. Глухів, вул. Києво-Московська, 43; (05444)61-2-86; esman_cnap@ukr.net ;	Понеділок - Середа: 8:00 – 17:15; Четвер: 8:00 – 20:00; П'ятниця: 8:00 – 16:00.
1.8.	Центр надання адміністративних послуг Березівської сільської ради	41436, Сумська обл., Шосткинський р-н., с. Слоут, вул. Шкільна, б. 16; (05444) 3-13-37 cnap_bereza_otg@ukr.net https://berezivska-gromada.gov.ua/	Понеділок: 8:00 – 17:15; Вівторок: 8:00 – 17:15; Середа: 8:00 – 20:00; Четвер: 8:00 – 17:15; П'ятниця: 8:00 – 16:00.
1.9.	Центр надання адміністративних послуг Конотопської міської ради	41600, Сумська обл., м. Конотоп, пр. Червоної Калини, 13; (05447) 6-33-19; cnap_konotop@ukr.net ; http://rada.konotop.org/index.php/home/2014-12-25-08-14-09	Понеділок: 8:00 – 15:00; Вівторок: 8:00 – 19:00; Середа: 8:00 – 15:00; Четвер: 8:00 – 20:00; П'ятниця - Субота: 8:00 – 15:00.
1.10.	Відділ «Центр надання адміністративних послуг» виконавчого комітету Дубов'язівської селищної ради	41656, Сумська обл., Конотопський р-н, с. Сім'янівка, вул. Центральна, 64; (05447) 52-1-60; 067-194-16-94 dubovyzovka@ukr.net ; https://dubovyzivska.rada.today	Понеділок – Четвер: 8.00 - 16.00; П'ятниця: 8:00-20:00
1.11.	Відділ-Центр надання адміністративних послуг Попівської сільської ради	41627, Сумська обл., Конотопський р-н, с. Попівка, вул. Миру, 1; 0983877090 popivkarada@gmail.com	Понеділок – Середа: 8.00 - 17.15; Четвер : 8.00 - 20.00; П'ятниця: 8:00-16:00



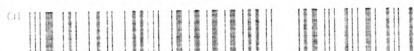
1.12.	Центр надання адміністративних послуг Краснопільської селищної ради	42400, Сумська обл., Сумський р-н., смт. Краснопілля, вул. Мезенівська, 2; (0542)7-11-90, (0542)7-13-06; cnap.krsnp@ukr.net ; http://rada.konotop.org/index.php/home/2014-12-25-08-14-09	Понеділок – Четвер: 8.00 - 17.00; П'ятниця: 8.00-16.00; Субота: 8.00-14.00.
1.13.	Центр надання адміністративних послуг Миропільської сільської ради	42410, Сумська обл., Сумський р-н., с. Миропілля, вул. Сумська, 23; (0542)7-42-11, (0542)7-43-85; miropilskasr@ukr.net ; https://myropilsca-gromada.gov.ua/viddil-centr-nadannya-administrativnih-poslug-10-35-32-28-12-2017/	Понеділок – Четвер: 8.00 - 17.15; П'ятниця: 8.00-16.00.
1.14.	Центр надання адміністративних послуг виконавчого комітету Кролевецької міської ради	41300, Сумська обл., Конотопський р-н., м. Кролевець, вул. Грушевського, 19; (05453)9-50-61; krolrada@ukr.net ; http://www.krolevets-miskrada.gov.ua/index.php/tsentr-nadannya-admin/389-tsnap	Понеділок: 8:00 - 17:15; Вівторок:8:00 -17:15; Середа:8:00 - 20:00; Четвер: 8:00 - 17:15; П'ятниця:8:00 - 16:00; Субота: 8:00 - 14:00.
1.15.	Відділ адміністративних послуг управління «Центр надання адміністративних послуг» виконавчого комітету Лебединської міської ради	42200, Сумська область, Сумський р-н., м. Лебедин, вул. Тараса Шевченка, 26; (05445) 2-19-26; lebedyn-admin@ukr.net ; http://lebedynrada.gov.ua	Понеділок: 8:00 -17:15; Вівторок:8:00 -20:00; Середа: 8:00 - 17:15; Четвер: 8:00 - 17:15; П'ятниця:8:00 - 16:00; Субота: 8:00 – 15:00
1.16.	Відділ «Центр надання адміністративних послуг» Липоводолинської селищної ради	42500, Сумська обл., Роменський р-н., смт. Липова Долина, вул. Полтавська, 17; (05452) 099-524-74-69; cnap.ldol@ukr.net ; http://ldol-gromada.gov.ua	Понеділок: 9:00 -16:00; Вівторок:9:00 -16:30; Середа: 9:00 - 16:30; Четвер: 9:00 - 20:00; П'ятниця: 9:00 - 16:00.
1.17.	Відділ «Центр надання адміністративних послуг» виконавчого комітету Синівської сільської ради	42533, Сумська обл., Роменський район, с. Синівка, вул. Миру, 1; 5-74-11; sunivka.cnap@ukr.net ; http://synivska-gromada.gov.ua	Понеділок: 8:00 -17:00; Вівторок:8:00 -17:00; Середа: 8:00 - 20:00; Четвер: 8:00 - 17:00; П'ятниця: 8:00 - 17:00.



1.18.	Відділ «Центр надання адміністративних послуг» Вільшанської сільської ради	42127, Сумська обл., Роменський район, с. Вільшана, вул. Київський шлях, 1а; (05455)5-63-79, 5-61-41; vilshcnap@ukr.net ; https://vilshanska-gromada.gov.ua	Понеділок - Четвер: 8:00 -17:15; П'ятниця: 8:00 - 16:00.
1.19.	Центр надання адміністративних послуг Недригайлівської селищної ради	42000, Сумська обл., Роменський р-н., смт. Недригайлів, вул. Сумська, 13; (05455) 5-26-48; ndr.cnap@sm.gov.ua ; http://nedrygailiv.nedr-rr.org.ua/cnap/	Понеділок - Серeda: 8:00 – 17:15; Четвер: 8:00 – 20:00; П'ятниця: 8:00 – 16:00.
1.20.	Відділ «Центр надання адміністративних послуг» Чупахівської селищної ради	42722, Сумська обл., Охтирський р-н, смт Чупахівка, вул. Воздвиженська, 53 (05446) 9-02-87; cnap-chupah@ukr.net	Понеділок - П'ятниця: 8:00 – 17:00.
1.21.	Центр надання адміністративних послуг Охтирської міської ради	42700, Сумська обл., м. Охтирка, вул. Незалежності, 5; (05446) 4-15-15, 0666692039; admincentr_okhtyrka@ukr.net ; http://www.omvk.sm.ua/content/section/32/235/	Понеділок: 8:00 – 17:15; Вівторок: 8:00 – 20:00; Серeda-Четвер: 8:00 – 17:15; П'ятниця: 8:00 – 16:00; Субота: 8:00 – 16:00.
1.22.	Відділ "Центр надання адміністративних послуг" апарату Чернечинської сільської ради	42760, Сумської обл., Охтирського р-н, с. Чернечина, вул. Готеляка, 2; (05446) 4 18 08; chern-cnap@ukr.net	Понеділок - Вівторок: 8-00 – 17-15; Серeda: 8-00 – 20-00; Четвер: 8-00 – 17-15; П'ятниця: 8-00 – 16-00.
1.23.	Управління «Центр надання адміністративних послуг» виконавчого комітету Путивльської міської ради	41500, Сумська обл., Конотопський р-н., м. Путивль, вул. Першотравнева, 84; +380500337143; cnap-putivl@ukr.net	Понеділок: 8:00 – 17:15; Вівторок: 8:00 – 17:15; Серeda: 8:00 – 20:00; Четвер: 8:00 – 17:15; П'ятниця: 8:00 – 16:00.
1.24.	Відділ «Центр надання адміністративних послуг Новослобідської сільської ради»	41530, Сумська обл., Конотопський р-н, с. Нова Слобода, вул. Першотравнева, 3; (05442) 5 45 20; cnap_nsloboda@ukr.net ; https://novoslobidska-gromada.gov.ua	Понеділок- П'ятниця: 8:00 - 16:00.
1.25.	Центр надання адміністративних послуг міста Ромни	42000, Сумська обл., м. Ромни, вул. Соборна, 13/71; (05448) 5-29-15; reestr@romny-vk.gov.ua ; http://romny.osp-ua.info/?ch=2&fl=zaynyat	Понеділок: 8:00 – 17:00; Вівторок: 8:00 – 20:00; Серeda: 8:00 – 17:00; Четвер: 8:00 – 17:00; П'ятниця: 8:00 – 16:00; Субота: 8:00 – 15:00.



1.26.	Центр надання адміністративних послуг Андріяшівської сільської ради Роменського району Сумської області	42000, Сумська обл., м. Ромни, Бульвар Свободи, 8; (05448) 9-34-36; andriyushivka.rs@ukr.net ; http://andriyashivska-gromada.gov.ua	Понеділок: 8:00 – 17:15; Вівторок: 8:00 – 17:15; Середа: 8:00 – 17:15; Четвер: 8:00 – 17:15; П'ятниця: 8:00 – 16:00.
1.27.	Відділ «Центр надання адміністративних послуг» Середино-Будської міської ради	41000, Сумська область, Шосткинський р-н., м. Середина-Буда, вул. Центральна, 25; (05451) 7-10-15; sbudagorsovets@gmail.com ; https://sbmiskrada.gov.ua	Понеділок - П'ятниця: 8:00 - 17:15.
1.28.	Відділ «Центр надання адміністративних послуг» виконавчого комітету Зноб-Новгородської селищної ради	41022, Сумська область, Шосткинський р-н, смт. Зноб-Новгородськ вул. 30 років Перемоги, 9; 096 762 95 74; 04391279@mail.gov.ua ; https://zn-otg.gov.ua/viddil-z-juridichn-ih-pitan-ta-derzhavnoi-reestracii-15-26-34-30-10-2017/	Понеділок: 8:00 - 16:15; Вівторок: 8:00 – 20:00; Середа:- П'ятниця: 8:00 - 16:15.
1.29.	Сектор «Територіальний підрозділ відділу «Центр надання адміністративних послуг» виконавчого комітету Степанівської селищної ради»	40009, м. Суми, вул. Іллінська, 97; (0542) 663-559; srda.cnap@sm.gov.ua ; http://sumy.sm.gov.ua/index.php/uk/prioriteti/regional-komitet	Понеділок-Середа: 9:00 – 17:15; Четвер: 9:00 – 20:00; П'ятниця: 9:00 – 16:15.
1.30.	Управління Центр надання адміністративних послуг у м. Суми Сумської міської ради	40004, м. Суми, вул. Горького, 21; (0542)700-575; cnap@smr.gov.ua ; http://cnap.gov.ua/	Понеділок, Середа: 8:00 – 17:15; Вівторок, Четвер: 8:00 -20:00; П'ятниця: 8:00 -16:00; Субота: 8:00 -14:00.
1.31.	Відділ «Центр надання адміністративних послуг» виконавчого комітету Боромлянської сільської ради	42621, Сумська область, Охтирський район, с. Боромля, вул. Сумська, 10; (05458) 58257; cnap_boromlya@ukr.net ; http://bilozirska.gromada.org.ua/cnap-09-00-26-26-10-2016/	Понеділок - Вівторок: 8.00 - 17.00; Середа: 8:00 – 20:00 Четвер - П'ятниця: : 8.00 - 17.00.
1.32.	Відділ центр надання адміністративних послуг Тростянецької міської ради	42600, Сумська обл., Охтирський р-н, м. Тростянець, вул. Миру, 6; (05458) 6-62-90; trost-cnap@ukr.net ; www.trostanets-miskrada.gov.ua	Понеділок-Вівторок: 8:00 – 17:15; Середа: 8:00 – 20:00; Четвер: 8:00 – 17:15; П'ятниця: 8:00 – 16:00.
1.33.	Управління «Центр надання адміністративних послуг міста Шостка»	41100, Сумська обл., м. Шостка, вул. Горького, 14а; (05449) 7-47-77, (05449) 7-09-01; shst.mr-cnap@sm.gov.ua ; http://shostka-rada.gov.ua/government/departaments/centr_nadannya_adm_n_strativnih_poslug_m_sta_shostka/	Вівторок-Четвер: 9:00 – 16:00; П'ятниця: 8:30 – 15:30; Субота: 8:30 – 15:30.



1.34.	«Центр надання адміністративних послуг» Ямпільської селищної ради	41200, Сумська обл., Шосткинський р-н., смт. Ямпіль, бульвар Ювілейний, 1; (05456) 2-19-72; cnap.ympolrada@ukr.net ; http://gromada.org.ua/gromada/yampilsca	Понеділок-Четвер: 8:00 – 17:15; П'ятниця: 8:00 – 16:00.
Нормативні акти, якими регламентується надання адміністративної послуги			
4.	Закони України	Статті 118, 122, 123, 124 Земельного кодексу України Розпорядження Кабінету Міністрів України від 16.05.2014 № 523-р «Деякі питання надання адміністративних послуг органів виконавчої влади через центри надання адміністративних послуг»	
5.	Акти Кабінету Міністрів України		
6.	Акти центральних органів виконавчої влади		
7.	Акти місцевих органів виконавчої влади/ органів місцевого самоврядування		
Умови отримання адміністративної послуги			
8.	Підстава для одержання адміністративної послуги	Заява	
9.	Вичерпний перелік документів, необхідних для отримання адміністративної послуги, а також вимоги до них	Заява Документація із землеустрою (у разі необхідності) У разі подання заяви уповноваженою особою додатково подається примірник оригіналу (нотаріально засвідчена копія) документа, що засвідчує його повноваження	
10.	Порядок та спосіб подання документів, необхідних для отримання адміністративної послуги	Подається до центру надання адміністративних послуг особисто заявником (уповноваженою особою заявника), направляється поштою	
11.	Платність (безоплатність) надання адміністративної послуги	Безоплатно	
12.	Строк надання адміністративної послуги	Протягом 14 календарних днів з дня одержання заяви та документів суб'єктом надання адміністративної послуги	
13.	Перелік підстав для відмови у наданні адміністративної послуги	Невідповідність документації із землеустрою вимогам законів та прийнятих відповідно до них нормативно-правових актів	
14.	Результат надання адміністративної послуги	Рішення (наказ) про передачу у власність, надання у користування земельних ділянок сільськогосподарського призначення, що перебувають у державній власності, або рішення про відмову у передачі у власність, наданні у користування земельних ділянок	
15.	Способи отримання відповіді (результату)	Видається центром надання адміністративних послуг заявнику (уповноваженій особі заявника), надсилається поштою на адресу, вказану заявником у заяві	

* **Примітка:** Головне управління Держгеокадастру у Сумській області розпоряджається землями державної власності сільськогосподарського призначення, що використовуються органами державної влади, державними підприємствами, установами, організаціями на праві постійного користування (у тому числі земельними ділянками, що перебувають у постійному користуванні Національної академії наук України, національних галузевих академій наук).

Начальник відділу землеустрою,
використання та охорони земель



Ірина ЧЕРНИШ



ЗАТВЕРДЖЕНО
Наказ Головного управління
Держгеокадастру у Сумській області
17.08.2023 № 54

ІНФОРМАЦІЙНА КАРТКА АДМІНІСТРАТИВНОЇ ПОСЛУГИ
ВИДАЧА ВИТЯГУ ІЗ ТЕХНІЧНОЇ ДОКУМЕНТАЦІЇ З НОРМАТИВНОЇ ГРОШОВОЇ
ОЦІНКИ ЗЕМЕЛЬНИХ ДІЛЯНОК

(назва адміністративної послуги)

Головне управління Держгеокадастру у Сумській області
(найменування суб'єкта надання адміністративної послуги)

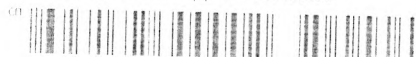
Інформація про центр надання адміністративної послуги		
Найменування центру надання адміністративної послуги, в якому здійснюється обслуговування суб'єкта звернення	Місцезнаходження, телефон/факс (довідки), адреса електронної пошти та веб-сайт центру надання адміністративної послуги	Інформація щодо режиму роботи центру надання адміністративної послуги
1.	2.	3.
Відділ «Центр з надання адміністративних послуг» виконавчого комітету Білопільської міської ради	41800, Сумська область, Сумський район, м. Білопілья, вул. Старопутівльська, 35, (1 поверх, кабінет №14)	Понеділок - Четвер: 8:00-17:15; П'ятниця: 8:00-16:00.
Відділ «Центр надання адміністративних послуг» Миколаївської селищної ради Сумського району Сумської області	41854, Сумська область, Білопільський район, смт Миколаївка, бульвар Свободи, буд. 2А	Понеділок: 8:15 — 17:15; Вівторок: 8:00-20:00; Середа-Четвер: 8:15- 17:15; П'ятниця: 8:00-16:00.
Відділ «Центр надання адміністративних послуг» апарату виконавчого комітету Буринської міської ради	41700, Сумська область, Конопотський район, м. Буринь, вул. Дем'яна Бедного, 5	Понеділок: 8:00-17:15; Вівторок: 8:00-17:15; Середа: 8:00-20:00; Четвер: 8:00-17:15; П'ятниця: 8:00-16:00; Субота: 8:00-13:30.
Відділ «Центр надання адміністративних послуг» виконавчого комітету Кириківської селищної ради	42830, Сумська область, Охтирський район, смт Кириківка, вул. Широка, буд. 12	Понеділок: 8:00-17:00; Вівторок: 8:00-17:00; Середа: 8:00-20:00; Четвер: 8:00-17:00; П'ятниця: 8:00-16:00.
Відділ «Центр надання адміністративних послуг» Великописарівської селищної ради	42800, Сумська область, Охтирський район, смт. Велика Писарівка, вул Незалежності, 9-А	Понеділок - П'ятниця: 8:00-17:00.
Відділ «Центр надання адміністративних послуг» Глухівської міської ради	41400, Сумська область, м. Глухів, вул. Києво-Московська, 8	Понеділок: 8:00 - 17:15; Вівторок: 8:00 - 17:15; Середа: 8:00 - 20:00; Четвер: 8:00 - 17:15; П'ятниця-Субота: 8:00 - 16:00.
Центр надання адміністративних послуг Есманської селищної ради	41400, Сумська область, Шосткинський район, м. Глухів,	Понеділок - Середа: 8:00-17:15;



		вул. Києво-Московська, 43	Четвер: 8:00-20:00; П'ятниця: 8:00-16:00.
	Відділ «Центр надання адміністративних послуг» Березівської сільської ради	41436, Сумська область, Глухівський район., с. Слоут, вул. Шкільна, б. 16;	Понеділок: 8:00 - 17:15; Вівторок: 8:00- 17:15; Середа: 8:00 - 20:00; Четвер: 8:00 - 17:15; П'ятниця: 8:00 - 16:00.
	Центр надання адміністративних послуг Конотопської міської ради	41600, Сумська область, м. Конотоп, пр. Червоної Калини, 13	Понеділок: 8:00 - 15:00; Вівторок: 8:00- 19:00; Середа: 8:00 -15:00; Четвер: 8:00 - 20:00; П'ятниця - Субота: 8:00 - 15:00.
	Відділ «Центр надання адміністративних послуг» виконавчого комітету Дубов'язівської селищної ради	41656, Сумська область, Конотопський район, с. Сім'янівка, вул. Центральна, 64	Понеділок - Четвер: 8.00 - 16.00; П'ятниця: 8:00-20:00.
	Відділ-Центр надання адміністративних послуг Попівської сільської ради Конотопського району Сумської області	41656, Сумська область, Конотопський район, м. Конотоп, вул. Михайла Сусла, 21А	Понеділок - Середа: 8.00- 17.15; Четвер : 8.00 - 20.00; П'ятниця: 8:00-16:00
	Відділ «Центр надання адміністративних послуг» Краснопільської селищної ради	42400, Сумська область, Сумський район, смт. Краснопілля, вул. Мезенівська, 2	Понеділок - Четвер: 8.00 - 17.00; П'ятниця: 8.00-16.00; Субота: 8.00-14.00.
	Відділ «Центр надання адміністративних послуг» Миропільської сільської ради	42410, Сумська область, Сумський район, с. Миропілля, вул. Сумська, буд. 23	Понеділок - Четвер: 8.00- 17.15; П'ятниця: 8.00-16.00.
	Центр надання адміністративних послуг виконавчого комітету Кролевецької міської ради	41300, Сумська область, м. Кролевець, вул. Грушевського, 19	Понеділок: 8:00-17:15; Вівторок:8:00 -17:15; Середа:8:00 - 20:00; Четвер: 8:00- 17:15; П'ятниця:8:00 - 16:00; Субота: 8:00 - 14:00.
	Відділ адміністративних послуг управління «Центр надання адміністративних послуг» виконавчого комітету Лебединської міської ради	42200, Сумська область, м. Лебедин, вул. Тараса Шевченка, 26	Понеділок: 8:00-17:15; Вівторок:8:00 -20:00; Середа: 8:00 - 17:15; Четвер: 8:00- 17:15; П'ятниця:8:00 - 16:00; Субота: 8:00-15:00
	Відділ «Центр надання адміністративних послуг» Липоводолинської селищної ради	42500, Сумська область, Роменський район, смт. Липова Долина, вул. Полтавська, 17	Понеділок: 9:00 -16:00; Вівторок:9:00 -16:30; Середа: 9:00 - 16:30; Четвер: 9:00 - 20:00; П'ятниця: 9:00- 16:00.
	Відділ «Центр надання адміністративних послуг» Синівської сільської ради	42533, Сумська область, Роменський район, с. Синівка, вул. Миру, 1	Понеділок: 8:00 -17:00; Вівторок:8:00 -17:00; Середа: 8:00 - 20:00; Четвер: 8:00 - 17:00; П'ятниця: 8:00 - 17:00.
	Відділ «Центр надання адміністративних послуг» Вільшанської сільської ради	42127, Сумська область, Роменський район, с. Вільшана, вул. Київський шлях, 1а	Понеділок - Четвер: 8:00- 17:15; П'ятниця: 8:00 - 16:00.
	Центр надання адміністративних послуг Недригайлівської селищної ради	Сумська область, Роменський район, смт. Недригайлів, вул. Сумська, 13	Понеділок - Середа: 8:00- 17:15; Четвер: 8:00 - 20:00; П'ятниця: 8:00 - 16:00.
	Відділ «Центр надання	42722 Сумська область,	Понеділок - П'ятниця: 8:00-



	адміністративних послуг» Чупахівської селищної ради	Охтирський район, смт Чупахівка, вул. Воздвиженська, буд. 53	17:00.
	Відділ «Центр надання адміністративних послуг Охтирської міської ради»	42700, Сумська область, м. Охтирка, вул. Незалежності, 5	Понеділок: 8:00 - 17:15; Вівторок: 8:00 - 20:00; Середа-Четвер: 8:00 - 17:15; П'ятниця: 8:00 - 16:00; Субота: 8:00 - 16:00.
	Відділ «Центр надання адміністративних послуг» апарату Чернеччинської сільської ради	42744, Сумська область, Охтирський район, с. Чернеччина, вул. Заводська, 2	Понеділок - Вівторок: 8-00- 17-15; Середа: 8-00 - 20-00; Четвер: 8-00-17-15; П'ятниця: 8-00- 16-00.
	Управління «Центр надання адміністративних послуг» виконавчого комітету Путивльської міської ради	41500, Сумська область, м. Путивль, вул. Першотравнева, 84	Понеділок: 8:00 - 17:15; Вівторок: 8:00- 17:15; Середа: 8:00 - 20:00; Четвер: 8:00 - 17:15; П'ятниця: 8:00- 16:00.
	Відділ - Центр надання адміністративних послуг Новослобідської сільської ради	41530, Сумська область, Конотопський район, село Нова Слобода, вул. Першотравнева, будинок №3	Понеділок - П'ятниця: 8:00 - 16:00.
	Управління адміністративних послуг Роменської міської ради	42000, Сумська область, м.Ромни, вул. Соборна,13/71	Понеділок: 8:00 - 17:00; Вівторок: 8:00-20:00; Середа: 8:00- 17:00; Четвер: 8:00- 17:00; П'ятниця: 8:00 - 16:00; Субота: 8:00 - 15:00.
	Відділ «Центр надання адміністративних послуг» виконавчого комітету Андріяшівської сільської ради Роменського району Сумської області	42087, Сумська область, Роменський район , с. Андріяшівка, вул. Соборна, 11,	Понеділок: 8:00 - 17:15; Вівторок: 8:00 - 17:15; Середа: 8:00-17:15; Четвер: 8:00 - 17:15; П'ятниця: 8:00- 16:00.
	Відділ «Центр надання адміністративних послуг» апарату Середино-Будської міської ради	41000, Сумська область, м. Середина-Буда, вул. Центральна, 25	Понеділок - П'ятниця: 8:00- 17:15.
	Відділ «Центр надання адміністративних послуг» виконавчого комітету Зноб- Новгородської селищної ради	41022, Сумська область, Шосткинський район, смт Зноб-Новгородське, вул. 30 років Перемоги, 9	Понеділок: 8:00- 16:15; Вівторок: 8:00 -20:00; Середа:- П'ятниця: 8:00 - 16:15.
	Сектор «Територіальний підрозділ» відділу «Центр надання адміністративних послуг» виконавчого комітету Степанівської селищної ради	40009, м. Суми, вул. Іллінська, 97	Понеділок-Середа: 9:00 - 17:15; Четвер: 9:00 - 20:00; П'ятниця: 9:00- 16:15.
	Управління «Центр надання адміністративних послуг у м. Суми» Сумської міської ради	40004, Сумська область, м. Суми, вул. Горького,21	Понеділок, Середа: 8:00- 17:15; Вівторок, Четвер: 8:00 - 20:00; П'ятниця: 8:00 - 16:00; Субота: 8:00 -14:00.
	Відділ «Центр надання адміністративних послуг» виконавчого комітету Боромлянської сільської ради	42621, Сумська область, Охтирський район, с. Боромля, вул. Сумська, буд. 10	Понеділок - Вівторок: 8.00 - 17.00; Середа: 8:00-20:00 Четвер - П'ятниця: : 8.00 - 17.00.
	Відділ «Центр надання адміністративних послуг» апарату Тростянецької міської	42600, Сумська область, Охтирський район, м. Тростянець, вул. Миру, 6	Понеділок-Вівторок: 8:00- 17:15; Середа: 8:00 - 20:00;



	ради		Четвер: 8:00 - 17:15; П'ятниця: 8:00 - 16:00.
	Управління «Центр надання адміністративних послуг у місті Шостка»	41100, Сумська область, м. Шостка, вул. Садовий бульвар, 14	Вівторок-Четвер: 9:00 - 16:00; П'ятниця: 8:30 - 15:30; Субота: 8:30 - 15:30.
	Відділ «Центр надання адміністративних послуг» Ямпільської селищної ради	41200, Сумська область, смт Ямпіль бул. Ювілейний, 1	Понеділок-Четвер: 8:00 - 17:15; П'ятниця: 8:00 - 16:00.

Нормативні акти, якими регламентується надання адміністративної послуги		
4.	Закони України	Статті 20, 23 Закону України «Про оцінку земель».
5.	Акти Кабінету Міністрів України	Постанова Кабінету Міністрів України від 3 листопада 2021 р. № 1147 «Про затвердження Методики нормативної грошової оцінки земельних ділянок»; постанова Кабінету Міністрів України від 7 лютого 2018 р. № 105 «Про проведення загальнонаціональної (всеукраїнської) нормативної грошової оцінки земель сільськогосподарського призначення та внесення змін до деяких постанов Кабінету Міністрів України»; розпорядження Кабінету Міністрів України від 16 травня 2014 р. № 523-р «Деякі питання надання адміністративних послуг органів виконавчої влади через центри надання адміністративних послуг».
6.	Акти центральних органів виконавчої влади	
7.	Акти місцевих органів виконавчої влади/ органів місцевого самоврядування	
Умови отримання адміністративної послуги		
8.	Підстава для одержання адміністративної послуги	Заява юридичної, фізичної особи, органу державної влади або органу місцевого самоврядування.
9.	Вичерпний перелік документів, необхідних для отримання адміністративної послуги, а також вимоги до них	1. Заява про надання витягу із технічної документації з нормативної грошової оцінки земельної ділянки. 2. Документ, який підтверджує повноваження діяти від імені заявника (у разі подання заяви уповноваженою заявником особою).
10.	Порядок та спосіб подання документів, необхідних для отримання адміністративної послуги	Подаються до центру надання адміністративних послуг особисто заявником (уповноваженою особою заявника), направлення поштою або в електронній формі через Єдиний державний веб-портал електронних послуг «Портал Дія», у тому числі через інтегровану з ним інформаційну систему Держгеокадастру.
11.	Платність (безоплатність) надання адміністративної послуги	Безоплатно.
12.	Строк надання адміністративної послуги	Строк, що не перевищує трьох робочих днів з дати реєстрації відповідної заяви у територіальному органі Держгеокадастру.
13.	Перелік підстав для відмови у наданні адміністративної послуги	1. Відсутність технічної документації з нормативної грошової оцінки земель. 2. Земельна ділянка несформована у відповідності до Земельного кодексу України (неможливість визначити місце розташування



		земельної ділянки). 3. Відсутність у відомостях Державного земельного кадастру коду виду цільового призначення земельної ділянки, визначеного відповідно до додатку 59 до Порядку ведення Державного земельного кадастру, затвердженого постановою Кабінету Міністрів України від 17 жовтня 2012 р. № 1051.
14.	Результат надання адміністративної послуги	Витяг із технічної документації з нормативної грошової оцінки земельної ділянки або відмова у видачі такого витягу.
15.	Способи отримання відповіді (результату)	<p>Видається центром надання адміністративних послуг заявнику (уповноваженій особі заявника), надсилається поштою на адресу, вказану заявником у заяві при бажанні заявника отримати витяг у паперовій формі.</p> <p>Витяг із технічної документації з нормативної грошової оцінки земельних ділянок оформляється і видається автоматично в електронній формі з використанням програмного забезпечення Державного земельного кадастру.</p> <p>У разі відсутності в Державному земельному кадастрі відомостей про нормативну грошову оцінку земельних ділянок, що унеможливує автоматичну видачу витягу із технічної документації з нормативної грошової оцінки земельних ділянок із використанням програмного забезпечення Державного земельного кадастру, такий витяг оформляється протягом трьох робочих днів з дати надходження відповідної заяви із наявної технічної документації з нормативної грошової оцінки земельних ділянок працівником відповідного територіального органу Держгеокадастру, до посадових обов'язків якого належить надання зазначених витягів.</p> <p>У разі подання заяви в електронній формі витяг із технічної документації з нормативної грошової оцінки земельних ділянок або мотивована відмова в наданні такого витягу видається в електронній формі за допомогою технічних засобів електронних комунікацій із накладенням кваліфікованого електронного підпису, а за бажанням заявника може також надаватися в паперовій формі.</p>
16.	Примітка	

Завідувач сектору ринку
та оцінки земель



Алла ПАРФИЛО



ЗАТВЕРДЖЕНО

Наказ Головного управління

17.08.2023 № 54

ТЕХНОЛОГІЧНА КАРТКА

адміністративної послуги з надання відомостей з Державного земельного кадастру у формі витягу з Державного земельного кадастру про земельну ділянку з відомостями про речові права на земельну ділянку, їх обтяження, одержаними в порядку інформаційної взаємодії з Державного реєстру речових прав на нерухоме майно, включно з іншими відомостями, внесеними до Поземельної книги, а також відомостями про ділянки надр, надані у користування відповідно до спеціальних дозволів на користування надрами та актів про надання гірничих відводів, одержаними в порядку інформаційної взаємодії з Держгеонадрами та Держпраці (за наявності), та посиланням на документи, на підставі яких відомості про обмеження у використанні земель внесені до Державного земельного кадастру

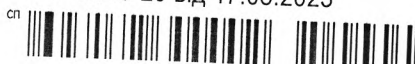
№ з/п	Етапи послуги	Відповідальна посадова особа і структурний підрозділ	Дія (В, У, П, З)	Термін виконання (днів)
1	Прийом та реєстрація заяви суб'єкта звернення в центрі надання адміністративних послуг (крім заяв в електронній формі, поданих технічними засобами електронних комунікацій з використанням електронного підпису, що базується на кваліфікованому сертифікаті електронного підпису, чи іншого альтернативного засобу електронної ідентифікації особи через Публічну кадастрову карту або з використанням Єдиного державного вебпорталу електронних послуг, у тому числі через вебсторінку Держгеокадастру)	Адміністратор центру надання адміністративних послуг	В	У день надходження
2	Передача заяви відповідному структурному підрозділу територіального органу Держгеокадастру	Адміністратор центру надання адміністративних послуг	В	Не пізніше наступного робочого дня після отримання
3	Реєстрація заяви у системі документообігу відповідного структурного підрозділу територіального органу Держгеокадастру, передача документів до Державного кадастрового реєстратора	Спеціаліст відповідного структурного підрозділу територіального органу Держгеокадастру	В	Протягом одного робочого дня (заяви реєструються у відповідному структурному підрозділі територіального органу)



				Держгеокадастру в день їх надходження в порядку черговості)
4	<p>Прийняття заяви в електронній формі, яку подано технічними засобами електронних комунікацій з використанням електронного підпису, що базується на кваліфікованому сертифікаті електронного підпису, чи іншого альтернативного засобу електронної ідентифікації особи через Публічну кадастрову карту або з використанням Єдиного державного вебпорталу електронних послуг, у тому числі через вебсторінку Держгеокадастру. За допомогою програмного забезпечення Державного земельного кадастру заявнику повідомляється про прийняття заяви та присвоєння їй реєстраційного номера</p>	Державний кадастровий реєстратор	В	У день надходження заяви в електронній формі до відповідного структурного підрозділу територіального органу Держгеокадастру в порядку черговості
5	<p>У разі подання заяви в електронній формі програмним забезпеченням Державного земельного кадастру в режимі реального часу в автоматизованому порядку формується заява про надання відомостей з Державного земельного кадастру, а також витяг з Державного земельного кадастру про земельну ділянку або повідомлення про відмову в наданні таких відомостей, які надсилаються заявникові в електронній формі технічними засобами електронних комунікацій на вказану у зверненні адресу електронної пошти або з використанням Єдиного державного вебпорталу електронних послуг, у тому числі через вебсторінку Держгеокадастру. У цьому випадку формування документів у паперовій формі не здійснюється</p>	За допомогою програмного забезпечення Державного земельного кадастру	В	У режимі реального часу під час подання заяви в електронній формі
6	<p>Внесення до Державного земельного кадастру таких даних: 1) реєстраційний номер заяви (запиту);</p>	Державний кадастровий реєстратор	В	У день реєстрації заяви у відповідному структурному



	<p>2) дата реєстрації заяви (запиту);</p> <p>3) відомості про оссбу, яка звернулася із заявою (запитом);</p> <p>4) кадастровий номер (за наявності) та місцезнаходження земельної ділянки або дані про інший об'єкт Державного земельного кадастру, щодо якого здійснено запит;</p> <p>5) підстави для надання відповідної інформації з посиланням на норму закону, яка передбачає право відповідного органу державної влади, органу місцевого самоврядування запитувати таку інформацію, а також реквізити справи, у зв'язку з якою виникла потреба в отриманні інформації (якщо запит здійснено органом державної влади, органом місцевого самоврядування);</p> <p>6) відомості про оплату послуг з надання відомостей з Державного земельного кадастру або про їх безоплатне надання з посиланням на відповідну норму закону;</p> <p>7) відомості про Державного кадастрового реєстратора, який прийняв заяву (запит).</p> <p>Створення електронної форми заяви у Державному земельному кадастрі</p>			<p>підрозділі територіального органу Держгеокадастру</p>
7	<p>Формування витягу з Державного земельного кадастру про земельну ділянку за визначеною формою за допомогою програмного забезпечення Державного земельного кадастру</p> <p>або</p> <p>формування повідомлення про відмову у наданні відомостей з Державного земельного кадастру за визначеною формою за допомогою програмного забезпечення Державного земельного кадастру</p>	Державний кадастровий реєстратор	В	<p>У день реєстрації заяви у відповідному структурному підрозділі територіального органу Держгеокадастру</p>
8	<p>Передача витягу з Державного земельного кадастру про земельну ділянку в паперовій формі або повідомлення про відмову у наданні відомостей з Державного земельного кадастру в паперовій формі до спеціаліста відповідного структурного підрозділу територіального органу</p>	Державний кадастровий реєстратор	В	<p>У день реєстрації заяви у відповідному структурному підрозділі територіального органу Держгеокадастру</p>



	Держгеокадастру для проставлення у системі документообігу позначки про виконання послуги та передачі його до центру надання адміністративних послуг			
9	Проставлення у системі документообігу відповідного структурного підрозділу територіального органу Держгеокадастру позначки про виконання послуги та передача витягу з Державного земельного кадастру про земельну ділянку в паперовій формі або повідомлення про відмову у наданні відомостей з Державного земельного кадастру в паперовій формі до центру надання адміністративних послуг	Спеціаліст відповідного структурного підрозділу територіального органу Держгеокадастру	В	У день реєстрації заяви у відповідному структурному підрозділі територіального органу Держгеокадастру
10	Видача замовнику витягу з Державного земельного кадастру про земельну ділянку в паперовій формі або повідомлення про відмову у наданні відомостей з Державного земельного кадастру в паперовій формі. Заява про надання відомостей у паперовому вигляді підписується заявником під час видачі йому витягу або повідомлення про відмову у наданні відомостей з Державного земельного кадастру	Адміністратор центру надання адміністративних послуг	В	В день звернення заявника після отримання витягу з Державного земельного кадастру про земельну ділянку або повідомлення про відмову у наданні відомостей з Державного земельного кадастру
Загальна кількість днів надання послуги				1 робочий день
Загальна кількість днів надання послуги (передбачена законодавством)				1 робочий день

Примітка. Дії або бездіяльність посадової особи територіального органу Держгеокадастру, адміністратора центру надання адміністративних послуг можуть бути оскаржені до суду в порядку, встановленому законом.

Рішення, дії або бездіяльність Державного кадастрового реєстратора можуть бути оскаржені: до територіального органу Держгеокадастру на території дії повноважень відповідного Державного кадастрового реєстратора, а також до Держгеокадастру у порядку, встановленому Кабінетом Міністрів України; до суду в порядку, встановленому Кодексом адміністративного судочинства України.

Умовні позначки: В – виконує; У – бере участь; П – погоджує; З – затверджує.

В.о. начальника Управління
державного земельного кадастру



Михайло ГУЛЯЄВ



ЗАТВЕРДЖЕНО

Наказ Головного управління

17.08.2023 № 54

ТЕХНОЛОГІЧНА КАРТКА

адміністративної послуги з надання відомостей з Державного земельного кадастру у формі витягу з Державного земельного кадастру про земельну ділянку з усіма відомостями, внесеними до Поземельної книги, крім відомостей про речові права на земельну ділянку, що виникли після 1 січня 2013 р., а також відомостями про ділянки надр, надані у користування відповідно до спеціальних дозволів на користування надрами та актів про надання гірничих відводів, одержаними в порядку інформаційної взаємодії з Держгеонадрами та Держпраці (за наявності), та посиланням на документи, на підставі яких відомості про обмеження у використанні земель внесені до Державного земельного кадастру

№ з/п	Етапи послуги	Відповідальна посадова особа і структурний підрозділ	Дія (В, У, П, З)	Термін виконання (днів)
1	Прийом та реєстрація заяви суб'єкта звернення в центрі надання адміністративних послуг (крім заяв в електронній формі, поданих технічними засобами електронних комунікацій з використанням електронного підпису, що базується на кваліфікованому сертифікаті електронного підпису, чи іншого альтернативного засобу електронної ідентифікації особи через Публічну кадастрову карту або з використанням Єдиного державного вебпорталу електронних послуг, у тому числі через вебсторінку Держгеокадастру)	Адміністратор центру надання адміністративних послуг	В	У день надходження
2	Передача заяви відповідному структурному підрозділу територіального органу Держгеокадастру	Адміністратор центру надання адміністративних послуг	В	Не пізніше наступного робочого дня після отримання
3	Реєстрація заяви у системі документообігу відповідного структурного підрозділу територіального органу Держгеокадастру, передача документів до Державного кадастрового реєстратора	Спеціаліст відповідного структурного підрозділу територіального органу Держгеокадастру	В	Протягом одного робочого дня (заяви реєструються у відповідному структурному підрозділі територіального органу)



				Держгеокадастру в день їх надходження в порядку черговості)
4	<p>Прийняття заяви в електронній формі, поданої технічними засобами електронних комунікацій з використанням електронного підпису, що базується на кваліфікованому сертифікаті електронного підпису, чи іншого альтернативного засобу електронної ідентифікації особи через Публічну кадастрову карту або з використанням Єдиного державного вебпорталу електронних послуг, у тому числі через вебсторінку Держгеокадастру.</p> <p>За допомогою програмного забезпечення Державного земельного кадастру заявнику повідомляється про прийняття заяви та присвоєння їй реєстраційного номера</p>	Державний кадастровий реєстратор	В	У день надходження заяви в електронній формі до відповідного структурного підрозділу територіального органу Держгеокадастру в порядку черговості
5	<p>У разі подання заяви в електронній формі програмним забезпеченням Державного земельного кадастру в режимі реального часу в автоматизованому порядку формується заява про надання відомостей з Державного земельного кадастру, а також витяг з Державного земельного кадастру про земельну ділянку або повідомлення про відмову в наданні таких відомостей, які надсилаються заявникові в електронній формі технічними засобами електронних комунікацій на вказану у зверненні адресу електронної пошти або з використанням Єдиного державного вебпорталу електронних послуг, у тому числі через вебсторінку Держгеокадастру. У цьому випадку формування документів у паперовій формі не здійснюється</p>	За допомогою програмного забезпечення Державного земельного кадастру	В	У режимі реального часу під час подання заяви в електронній формі
6	Внесення до Державного земельного кадастру таких даних:	Державний кадастровий	В	У день реєстрації заяви



	<p>1) реєстраційний номер заяви (запиту);</p> <p>2) дата реєстрації заяви (запиту);</p> <p>3) відомості про особу, яка звернулася із заявою (запитом);</p> <p>4) кадастровий номер (за наявності) та місцезнаходження земельної ділянки або дані про інший об'єкт Державного земельного кадастру, щодо якого здійснено запит;</p> <p>5) підстави для надання відповідної інформації з посиланням на норму закону, яка передбачає право відповідного органу державної влади, органу місцевого самоврядування запитувати таку інформацію, а також реквізити справи, у зв'язку з якою виникла потреба в отриманні інформації (якщо запит здійснено органом державної влади, органом місцевого самоврядування);</p> <p>6) відомості про оплату послуг з надання відомостей з Державного земельного кадастру або про їх безоплатне надання з посиланням на відповідну норму закону;</p> <p>7) відомості про Державного кадастрового реєстратора, який прийняв заяву (запит).</p> <p>Створення електронної форми заяви у Державному земельному кадастрі</p>	реєстратор		у відповідному структурному підрозділі територіального органу Держгеокадастру
7	<p>Формування витягу з Державного земельного кадастру про земельну ділянку за визначеною формою за допомогою програмного забезпечення Державного земельного кадастру</p> <p>або</p> <p>формування повідомлення про відмову у наданні відомостей з Державного земельного кадастру за визначеною формою за допомогою програмного забезпечення Державного земельного кадастру</p>	Державний кадастровий реєстратор	В	У день реєстрації заяви у відповідному структурному підрозділі територіального органу Держгеокадастру
8	<p>Передача витягу з Державного земельного кадастру про земельну ділянку в паперовій формі або повідомлення про відмову у наданні відомостей з Державного земельного кадастру в паперовій формі до спеціаліста відповідного структурного підрозділу територіального органу</p>	Державний кадастровий реєстратор	В	У день реєстрації заяви у відповідному структурному підрозділі територіального органу Держгеокадастру



	Держгеокадастру для проставлення у системі документообігу позначки про виконання послуги та передачі його до центру надання адміністративних послуг			
9	Проставлення у системі документообігу відповідного структурного підрозділу територіального органу Держгеокадастру позначки про виконання послуги та передача витягу з Державного земельного кадастру про земельну ділянку в паперовій формі або повідомлення про відмову у наданні відомостей з Державного земельного кадастру в паперовій формі до центру надання адміністративних послуг	Спеціаліст відповідного структурного підрозділу територіального органу Держгеокадастру	В	У день реєстрації заяви у відповідному структурному підрозділі територіального органу Держгеокадастру
10	Видача замовнику витягу з Державного земельного кадастру про земельну ділянку в паперовій формі або повідомлення про відмову у наданні відомостей з Державного земельного кадастру в паперовій формі. Заява про надання відомостей у паперовому вигляді підписується заявником під час видачі йому витягу або повідомлення про відмову у наданні відомостей з Державного земельного кадастру	Адміністратор центру надання адміністративних послуг	В	В день звернення заявника після отримання витягу з Державного земельного кадастру про земельну ділянку або повідомлення про відмову у наданні відомостей з Державного земельного кадастру
Загальна кількість днів надання послуги				1 робочий день
Загальна кількість днів надання послуги (передбачена законодавством)				1 робочий день

Примітка. Дії або бездіяльність посадової особи територіального органу Держгеокадастру, адміністратора центру надання адміністративних послуг можуть бути оскаржені до суду в порядку, встановленому законом.

Рішення, дії або бездіяльність Державного кадастрового реєстратора можуть бути оскаржені: до територіального органу Держгеокадастру на території дії повноважень відповідного Державного кадастрового реєстратора, а також до Держгеокадастру у порядку, встановленому Кабінетом Міністрів України; до суду в порядку, встановленому Кодексом адміністративного судочинства України.

Умовні позначки: В – виконує; У – бере участь; П – погоджує; З – затверджує.

В.о. начальника Управління
державного земельного кадастру



Михайло ГУЛЯЄВ



ЗАТВЕРДЖЕНО

Наказ Головного управління

17.08.2023 № 54

ТЕХНОЛОГІЧНА КАРТКА

адміністративної послуги з надання відомостей з Державного земельного кадастру у формі витягу з Державного земельного кадастру про землі в межах адміністративно-територіальних одиниць

№ з/п	Етапи послуги	Відповідальна посадова особа і структурний підрозділ	Дія (В, У, П, З)	Термін виконання (днів)
1	Прийом та реєстрація заяви суб'єкта звернення в центрі надання адміністративних послуг (крім заяв в електронній формі, поданих технічними засобами електронних комунікацій з використанням електронного підпису, що базується на кваліфікованому сертифікаті електронного підпису, чи іншого альтернативного засобу електронної ідентифікації особи через Публічну кадастрову карту або з використанням Єдиного державного вебпорталу електронних послуг, у тому числі через вебсторінку Держгеокадастру)	Адміністратор центру надання адміністративних послуг	В	Протягом одного робочого дня
2	Передача заяви відповідному структурному підрозділу територіального органу Держгеокадастру	Адміністратор центру надання адміністративних послуг	В	Не пізніше наступного робочого дня після отримання
3	Реєстрація заяви у системі документообігу відповідного структурного підрозділу територіального органу Держгеокадастру, передача документів до Державного кадастрового реєстратора	Спеціаліст відповідного структурного підрозділу територіального органу Держгеокадастру	В	Протягом одного робочого дня (заяви реєструються у відповідному структурному підрозділі територіального органу Держгеокадастру в день їх надходження в порядку черговості)
4	Прийняття заяви в електронній формі, поданої технічними засобами електронних комунікацій з використанням електронного підпису, що базується на кваліфікованому	Державний кадастровий реєстратор	В	У день надходження заяви в електронній формі до відповідного структурного



	<p>сертифікаті електронного підпису, чи іншого альтернативного засобу електронної ідентифікації особи через Публічну кадастрову карту або з використанням Єдиного державного вебпорталу електронних послуг, у тому числі через вебсторінку Держгеокадастру.</p> <p>За допомогою програмного забезпечення Державного земельного кадастру заявнику повідомляється про прийняття заяви та присвоєння їй реєстраційного номера</p>			<p>підрозділу територіального органу Держгеокадастру в порядку черговості</p>
5	<p>Внесення до Державного земельного кадастру таких даних:</p> <ol style="list-style-type: none"> 1) реєстраційний номер заяви (запиту); 2) дата реєстрації заяви (запиту); 3) відомості про особу, яка звернулася із заявою (запитом); 4) кадастровий номер (за наявності) та місце розташування земельної ділянки або дані про інший об'єкт Державного земельного кадастру, щодо якого здійснено запит; 5) підстави для надання відповідної інформації з посиланням на норму закону, яка передбачає право відповідного органу державної влади, органу місцевого самоврядування запитувати таку інформацію, а також реквізити справи, у зв'язку з якою виникла потреба в отриманні інформації (якщо запит здійснено органом державної влади, органом місцевого самоврядування); 6) відомості про оплату послуг з надання відомостей з Державного земельного кадастру або про їх безоплатне надання з посиланням на відповідну норму закону; 7) відомості (у разі наявності) про Державного кадастрового реєстратора, який прийняв заяву (запит). <p>Створення електронної форми заяви у Державному земельному кадастрі</p>	Державний кадастровий реєстратор	В	<p>У день реєстрації заяви у відповідному структурному підрозділі територіального органу Держгеокадастру</p>
6	<p>Формування витягу з Державного земельного кадастру про землі в межах території адміністративно-територіальних одиниць за визначеною формою за допомогою програмного забезпечення Державного земельного кадастру або формування повідомлення про відмову у наданні відомостей з Державного</p>	Державний кадастровий реєстратор	В	<p>У день реєстрації заяви у відповідному структурному підрозділі територіального органу Держгеокадастру</p>



	земельного кадастру за визначеною формою за допомогою програмного забезпечення Державного земельного кадастру			
7	Надсилання витягу з Державного земельного кадастру про землі в межах адміністративно-територіальних одиниць або повідомлення про відмову у наданні відомостей з Державного земельного кадастру заявникові в електронній формі технічними засобами електронних комунікацій на вказану у зверненні адресу електронної пошти або з використанням Єдиного державного вебпорталу електронних послуг, у тому числі через вебсторінку Держгеокадастру	Державний кадастровий реєстратор	В	У день реєстрації заяви у відповідному структурному підрозділі територіального органу Держгеокадастру
8	Передає витяг з Державного земельного кадастру про землі в межах адміністративно-територіальних одиниць у паперовій формі або повідомлення про відмову у наданні відомостей з Державного земельного кадастру в паперовій формі до спеціаліста відповідного структурного підрозділу територіального органу Держгеокадастру для проставлення у системі документообігу позначки про виконання послуги та передачі його до центру надання адміністративних послуг	Державний кадастровий реєстратор	В	У день реєстрації заяви у відповідному структурному підрозділі територіального органу Держгеокадастру
9	Проставляє у системі документообігу відповідного структурного підрозділу територіального органу Держгеокадастру позначку про виконання послуги та передає витяг з Державного земельного кадастру про землі в межах території адміністративно-територіальних одиниць в паперовій формі або повідомлення про відмову у наданні відомостей з Державного земельного кадастру в паперовій формі до центру надання адміністративних послуг	Спеціаліст відповідного структурного підрозділу територіального органу Держгеокадастру	В	У день реєстрації заяви у відповідному структурному підрозділі територіального органу Держгеокадастру
10	Видача замовнику витягу з Державного земельного кадастру про землі в межах території адміністративно-територіальних одиниць в паперовій формі або повідомлення про відмову у наданні відомостей з Державного земельного кадастру в паперовій формі.	Адміністратор центру надання адміністративних послуг	В	У день звернення заявника після отримання витягу з Державного земельного кадастру про землі в межах адміністративно-



	Заява про надання відомостей у паперовому вигляді підписується заявником під час видачі йому витягу або повідомлення про відмову у наданні відомостей з Державного земельного кадастру		територіальних одиниць або повідомлення про відмову у наданні відомостей з Державного земельного кадастру
Загальна кількість днів надання послуги			1 робочий день
Загальна кількість днів надання послуги (передбачена законодавством)			1 робочий день

Примітка. Дії або бездіяльність посадової особи територіального органу Держгеокадастру, адміністратора центру надання адміністративних послуг можуть бути оскаржені до суду в порядку, встановленому законом.

Рішення, дії або бездіяльність Державного кадастрового реєстратора можуть бути оскаржені: до територіального органу Держгеокадастру на території дії повноважень відповідного Державного кадастрового реєстратора, а також до Держгеокадастру у порядку, встановленому Кабінетом Міністрів України; до суду в порядку, встановленому Кодексом адміністративного судочинства України.

Умовні позначки: В – виконує; У – бере участь; П – погоджує; З – затверджує.

В.о. начальника Управління
державного земельного кадастру



Михайло ГУЛЯЄВ



ЗАТВЕРДЖЕНО

Наказ Головного управління

17.08.2023 № 54

ТЕХНОЛОГІЧНА КАРТКА

адміністративної послуги з надання відомостей з Державного земельного кадастру
у формі витягу з Державного земельного кадастру про обмеження
у використанні земель

№ з/п	Етапи послуги	Відповідальна посадова особа і структурний підрозділ	Дія (В, У, П, З)	Термін виконання (днів)
1	Прийом та реєстрація заяви суб'єкта звернення в центрі надання адміністративних послуг (крім заяв в електронній формі, поданих технічними засобами електронних комунікацій з використанням електронного підпису, що базується на кваліфікованому сертифікаті електронного підпису, чи іншого альтернативного засобу електронної ідентифікації особи через Публічну кадастрову карту або з використанням Єдиного державного вебпорталу електронних послуг, у тому числі через вебсторінку Держгеокадастру)	Адміністратор центру надання адміністративних послуг	В	Протягом одного робочого дня
2	Передача заяви відповідному структурному підрозділу територіального органу Держгеокадастру	Адміністратор центру надання адміністративних послуг	В	Не пізніше наступного робочого дня після отримання
3	Реєстрація заяви у системі документообігу відповідного структурного підрозділу територіального органу Держгеокадастру, передача документів до Державного кадастрового реєстратора	Спеціаліст відповідного структурного підрозділу територіального органу Держгеокадастру	В	Протягом одного робочого дня (заяви реєструються у відповідному структурному підрозділі територіального органу Держгеокадастру в день їх надходження в порядку черговості)
4	Прийняття заяви в електронній формі, поданої технічними засобами електронних комунікацій з використанням	Державний кадастровий реєстратор	В	У день надходження заяви в електронній формі до відповідного структурного підрозділу



	<p>електронного підпису, що базується на кваліфікованому сертифікаті електронного підпису, чи іншого альтернативного засобу електронної ідентифікації особи через Публічну кадастрову карту або з використанням Єдиного державного вебпорталу електронних послуг, у тому числі через вебсторінку Держгеокадастру.</p> <p>За допомогою програмного забезпечення Державного земельного кадастру заявнику повідомляється про прийняття заяви та присвоєння їй реєстраційного номера</p>			<p>територіального органу Держгеокадастру в порядку черговості</p>
5	<p>Внесення до Державного земельного кадастру таких даних:</p> <ol style="list-style-type: none"> 1) реєстраційний номер заяви; 2) дата реєстрації заяви; 3) відомості про особу, яка звернулася із заявою (запитом); 4) кадастровий номер (за наявності) та місце розташування земельної ділянки або дані про інший об'єкт Державного земельного кадастру, щодо якого здійснено запит; 5) підстави для надання відповідної інформації з посиланням на норму закону, яка передбачає право відповідного органу державної влади, органу місцевого самоврядування запитувати таку інформацію, а також реквізити справи, у зв'язку з якою виникла потреба в отриманні інформації (якщо запит здійснено органом державної влади, органом місцевого самоврядування); 6) відомості про оплату послуг з надання відомостей з Державного земельного кадастру або про їх безоплатне надання з посиланням на відповідну норму закону; 7) відомості про Державного кадастрового реєстратора, який прийняв заяву. <p>Створення електронної форми заяви у Державному земельному кадастрі</p>	Державний кадастровий реєстратор	В	<p>У день реєстрації заяви у відповідному структурному підрозділі територіального органу Держгеокадастру</p>



6	<p>Формування витягу з Державного земельного кадастру про обмеження у використанні земель за визначеною формою за допомогою програмного забезпечення Державного земельного кадастру або формування повідомлення про відмову у наданні відомостей з Державного земельного кадастру за визначеною формою за допомогою програмного забезпечення Державного земельного кадастру</p>	Державний кадастровий реєстратор	В	У день реєстрації заяви у відповідному структурному підрозділі територіального органу Держгеокадастру
7	<p>Надсилання витягу з Державного земельного кадастру про обмеження у використанні земель або повідомлення про відмову у наданні відомостей з Державного земельного кадастру заявникові в електронній формі технічними засобами електронних комунікацій на вказану у зверненні адресу електронної пошти або з використанням Єдиного державного вебпорталу електронних послуг, у тому числі через вебсторінку Держгеокадастру</p>	Державний кадастровий реєстратор	В	У день реєстрації заяви у відповідному структурному підрозділі територіального органу Держгеокадастру
8	<p>За бажанням заявника передає витяг з Державного земельного кадастру про обмеження у використанні земель в паперовій формі або повідомлення про відмову у наданні відомостей з Державного земельного кадастру в паперовій формі до спеціаліста відповідного структурного підрозділу територіального органу Держгеокадастру для проставлення у системі документообігу позначки про виконання послуги та передачі його до центру надання адміністративних послуг</p>	Державний кадастровий реєстратор	В	У день реєстрації заяви у відповідному структурному підрозділі територіального органу Держгеокадастру
9	<p>Проставляє у системі документообігу відповідного структурного підрозділу</p>	Спеціаліст відповідного структурного	В	У день реєстрації заяви у відповідному структурному підрозділі



	територіального органу Держгеокадастру позначку про виконання послуги та передає витяг з Державного земельного кадастру про обмеження у використанні земель в паперовій формі або повідомлення про відмову у наданні відомостей з Державного земельного кадастру в паперовій формі до центру надання адміністративних послуг	підрозділу територіального органу Держгеокадастру		територіального органу Держгеокадастру
10	Видача замовнику витягу з Державного земельного кадастру про обмеження у використанні земель в паперовій формі або повідомлення про відмову у наданні відомостей з Державного земельного кадастру в паперовій формі. Заява про надання відомостей у паперовому вигляді підписується заявником під час видачі йому витягу або повідомлення про відмову у наданні відомостей з Державного земельного кадастру	Адміністратор центру надання адміністративних послуг	В	У день звернення заявника після отримання витягу з Державного земельного кадастру про обмеження у використанні земель або повідомлення про відмову у наданні відомостей з Державного земельного кадастру
Загальна кількість днів надання послуги				1 робочий день
Загальна кількість днів надання послуги (передбачена законодавством)				1 робочий день

Примітка. Дії або бездіяльність посадової особи територіального органу Держгеокадастру, адміністратора центру надання адміністративних послуг можуть бути оскаржені до суду в порядку, встановленому законом.

Рішення, дії або бездіяльність Державного кадастрового реєстратора можуть бути оскаржені: до територіального органу Держгеокадастру на території дії повноважень відповідного Державного кадастрового реєстратора, а також до Держгеокадастру у порядку, встановленому Кабінетом Міністрів України; до суду в порядку, встановленому Кодексом адміністративного судочинства України.

Умовні позначки: В – виконує; У – бере участь; П – погоджує; З – затверджує.

В.о. начальника Управління
державного земельного кадастру



Михайло ГУЛЯЄВ



ЗАТВЕРДЖЕНО

Наказ Головного управління

17.08.2023 № 54

ТЕХНОЛОГІЧНА КАРТКА

адміністративної послуги з надання відомостей з Державного земельного кадастру у формі витягу з Державного земельного кадастру про обмеження у використанні земель з посиланням на документи, на підставі яких відомості про обмеження у використанні земель внесені до Державного земельного кадастру

№ з/п	Етапи послуги	Відповідальна посадова особа і структурний підрозділ	Дія (В, У, П, З)	Термін виконання (днів)
1	Прийом та реєстрація заяви суб'єкта звернення в центрі надання адміністративних послуг (крім заяв в електронній формі, поданих технічними засобами електронних комунікацій з використанням електронного підпису, що базується на кваліфікованому сертифікаті електронного підпису, чи іншого альтернативного засобу електронної ідентифікації особи через Публічну кадастрову карту або з використанням Єдиного державного вебпорталу електронних послуг, у тому числі через вебсторінку Держгеокадастру)	Адміністратор центру надання адміністративних послуг	В	Протягом одного робочого дня
2	Передача заяви відповідному структурному підрозділу територіального органу Держгеокадастру	Адміністратор центру надання адміністративних послуг	В	Не пізніше наступного робочого дня після отримання
3	Реєстрація заяви у системі документообігу відповідного структурного підрозділу територіального органу Держгеокадастру, передача документів до Державного кадастрового реєстратора	Спеціаліст відповідного структурного підрозділу територіального органу Держгеокадастру	В	Протягом одного робочого дня (заяви реєструються у відповідному структурному підрозділі територіального органу Держгеокадастру в день їх надходження в порядку черговості)
4	Прийняття заяви в електронній формі, поданої технічними засобами електронних комунікацій з використанням електронного	Державний кадастровий реєстратор	В	У день надходження заяви в електронній формі до відповідного структурного підрозділу



	<p>підпису, що базується на кваліфікованому сертифікаті електронного підпису, чи іншого альтернативного засобу електронної ідентифікації особи через Публічну кадастрову карту або з використанням Єдиного державного вебпорталу електронних послуг, у тому числі через вебсторінку Держгеокадастру.</p> <p>За допомогою програмного забезпечення Державного земельного кадастру заявнику повідомляється про прийняття заяви та присвоєння їй реєстраційного номера</p>			територіального органу Держгеокадастру в порядку черговості
5	<p>Внесення до Державного земельного кадастру таких даних:</p> <ol style="list-style-type: none"> 1) реєстраційний номер заяви; 2) дата реєстрації заяви; 3) відомості про особу, яка звернулася із заявою (запитом); 4) кадастровий номер (за наявності) та місце розташування земельної ділянки або дані про інший об'єкт Державного земельного кадастру, щодо якого здійснено запит; 5) підстави для надання відповідної інформації з посиланням на норму закону, яка передбачає право відповідного органу державної влади, органу місцевого самоврядування запитувати таку інформацію, а також реквізити справи, у зв'язку з якою виникла потреба в отриманні інформації (якщо запит здійснено органом державної влади, органом місцевого самоврядування); 6) відомості про оплату послуг з надання відомостей з Державного земельного кадастру або про їх безоплатне надання з посиланням на відповідну норму закону; 7) відомості про Державного кадастрового реєстратора, який прийняв заяву. <p>Створення електронної форми заяви у Державному земельному кадастрі</p>	Державний кадастровий реєстратор	В	У день реєстрації заяви у відповідному структурному підрозділі територіального органу Держгеокадастру
6	<p>Формування витягу з Державного земельного кадастру про обмеження у використанні земель</p>	Державний кадастровий реєстратор	В	У день реєстрації заяви у відповідному структурному підрозділі



	за визначеною формою з посиланням на документи, на підставі яких відомості про обмеження у використанні земель внесені до Державного земельного кадастру, за допомогою програмного забезпечення Державного земельного кадастру або формування повідомлення про відмову у наданні відомостей з Державного земельного кадастру за визначеною формою за допомогою програмного забезпечення Державного земельного кадастру			територіального органу Держгеокадастру
7	Надсилання витягу з Державного земельного кадастру про обмеження у використанні земель з посиланням на документи, на підставі яких відомості про обмеження у використанні земель внесені до Державного земельного кадастру, або повідомлення про відмову у наданні відомостей з Державного земельного кадастру заявникові в електронній формі технічними засобами електронних комунікацій на вказану у зверненні адресу електронної пошти або з використанням Єдиного державного вебпорталу електронних послуг, у тому числі через вебсторінку Держгеокадастру	Державний кадастровий реєстратор	В	У день реєстрації заяви у відповідному структурному підрозділі територіального органу Держгеокадастру
8	За бажанням заявника передає витяг з Державного земельного кадастру про обмеження у використанні земель з посиланням на документи, на підставі яких відомості про обмеження у використанні земель внесені до Державного земельного кадастру, в паперовій формі або повідомлення про відмову у наданні відомостей з Державного земельного кадастру в паперовій формі до спеціаліста відповідного структурного підрозділу територіального органу Держгеокадастру для проставлення у системі документообігу позначки про виконання послуги та передачі його до центру надання адміністративних послуг	Державний кадастровий реєстратор	В	У день реєстрації заяви у відповідному структурному підрозділі територіального органу Держгеокадастру



9	Проставляє у системі документообігу відповідного структурного підрозділу територіального органу Держгеокадастру позначку про виконання послуги та передає витяг з Державного земельного кадастру про обмеження у використанні земель з посиланням на документи, на підставі яких відомості про обмеження у використанні земель внесені до Державного земельного кадастру, в паперовій формі або повідомлення про відмову у наданні відомостей з Державного земельного кадастру в паперовій формі до центру надання адміністративних послуг	Спеціаліст відповідного структурного підрозділу територіального органу Держгеокадастру	В	У день реєстрації заяви у відповідному структурному підрозділі територіального органу Держгеокадастру
10	Видача замовнику витягу з Державного земельного кадастру про обмеження у використанні земель з посиланням на документи, на підставі яких відомості про обмеження у використанні земель внесені до Державного земельного кадастру, у паперовій формі або повідомлення про відмову у наданні відомостей з Державного земельного кадастру в паперовій формі. Заява про надання відомостей в паперовому вигляді підписується заявником під час видачі йому витягу або повідомлення про відмову у наданні відомостей з Державного земельного кадастру	Адміністратор центру надання адміністративних послуг	В	У день звернення заявника після отримання витягу з Державного земельного кадастру про обмеження у використанні земель з посиланням на документи, на підставі яких відомості про обмеження у використанні земель внесені до Державного земельного кадастру, або повідомлення про відмову у наданні відомостей з Державного земельного кадастру
Загальна кількість днів надання послуги				1 робочий день
Загальна кількість днів надання послуги (передбачена законодавством)				1 робочий день

Примітка. Дії або бездіяльність посадової особи територіального органу Держгеокадастру, адміністратора центру надання адміністративних послуг можуть бути оскаржені до суду в порядку, встановленому законом.

Рішення, дії або бездіяльність Державного кадастрового реєстратора можуть бути оскаржені: до територіального органу Держгеокадастру на території дії повноважень відповідного Державного кадастрового реєстратора, а також до Держгеокадастру у порядку, встановленому Кабінетом Міністрів України; до суду в порядку, встановленому Кодексом адміністративного судочинства України.

Умовні позначки: В – виконує; У – бере участь; П – погоджує; З – затверджує.

В.о. начальника Управління
державного земельного кадастру



Михайло ГУЛЯЄВ

